
IR-Trendmonitor

Aktuelle Trends

April 2007

IR-Trendmonitor

Inhalt:

- **Untersuchungsansatz** Seite 3
- **Themenschwerpunkte** Seite 4
- **Management Summary** Seite 5
- **Ergebnisse** Seite 9
 - Vorabinformationen und Statistik 9
 - Budget- und Honorarentwicklung 14
 - Gehaltsniveau und Gehaltsentwicklung 21
 - Bedeutung von Ziel- und Kundengruppen 28
 - Aktuelle Fragen zum TUG und EHUG 31
 - Aktuelle Fragen zu IR-Dienstleistungen 53
- **Kontakt** Seite 69

Untersuchungsansatz

Der IR-Trendmonitor stellt die Ergebnisse einer Online-Befragung dar, die von news aktuell, CAT Consultants und Faktenkontor durchgeführt wurde. Dabei wurde untersucht, wo die derzeitigen Tendenzen und Entwicklungen in der IR-Branche liegen.

Sie suchen für Ihr Unternehmen oder Ihre Kunden spannende Daten und Fakten über bestimmte Branchen oder Themenbereiche? Mit den Online-Trendumfragen helfen wir Ihnen dabei, Themen und Trends zu erkennen, die Sie gezielt für Ihre IR- und Pressearbeit verwerten können. Weitere Informationen unter:

<http://www.faktenkontor.de/studienkontor/trendstudien.html>

Kontakt: info@faktenkontor.de

Untersuchungsdesign:

Als Methode wurde eine Internetbefragung gewählt.

Zielgruppe:

Fach- und Führungskräfte aus IR-Abteilungen und aus IR-Agenturen.

Befragungszeitraum:

Die Daten sind vom 1. März bis zum 15. März 2007 erhoben worden.

Teilnehmer:

190 Fach- und Führungskräfte.

Die Ergebnisse sind auf eine Nachkommastelle gerundet.

Themenschwerpunkte

Beim IR-Trendmonitor wurden Fach- und Führungskräfte aus IR-Abteilungen und aus IR-Agenturen zu den folgenden Themenschwerpunkten befragt:

- Budget- und Honorarentwicklung
- Gehaltsniveau und Gehaltsentwicklung
- Bedeutung von Ziel- und Kundengruppen
- Aktuelle Fragen zum TUG und EHUG
- Aktuelle Fragen zu IR-Dienstleistungen

Management Summary

Vorabinformationen und Statistik

- Teilnehmer dieser Befragung sind 165 Vertreter von IR-Abteilungen aus Unternehmen verschiedener Größenklassen und mit unterschiedlicher Kursentwicklung in den letzten 12 Monaten sowie 25 IR-Professionals aus IR-Agenturen.

Budget und Honorarentwicklung

- IR-Agenturen blicken erneut optimistisch in die Zukunft: Sie erwarten mehrheitlich Honorarsteigerungen für das Jahr 2007 im Vergleich zu 2005 sowie weitere Steigerungen für die Jahre 2007 bis 2009. IR-Abteilungen von Unternehmen erwarten für 2007 überwiegend konstante Budgets und gehen in der Mehrzahl erst in den Jahren 2007 bis 2009 von steigenden Budgets aus. (s. Seite 15 u.18)
- Die Befragten in IR-Abteilungen von Unternehmen die Kursverluste von bis zu 20% zu verzeichnen hatten, verzeichnen trotzdem keine Steigerungen in den IR-Budgets. (s. Seite 17)

Gehaltsniveau und Gehaltsentwicklung

- Gehalts-Zufriedenheit bei IR-Agenturen. Die Befragung ergab, dass mehr als 40% der Mitarbeiter in IR-Agenturen das eigene Gehalt als überdurchschnittlich bzw. stark überdurchschnittlich bezeichnen – in IR-Abteilungen von Unternehmen geben dies nur knapp 11% der Befragten an. (s. Seite 22)
- Etwa 69% der Befragten in IR-Abteilungen und 50% der Befragten in IR-Agenturen stufen das eigene Gehalt als durchschnittlich ein. (s. Seite 22)

Management Summary

Gehaltsniveau und Gehaltsentwicklung

- Die überwiegende Mehrheit der Befragten in IR-Abteilungen (82,4%) und IR-Agenturen (60,5%) gehen von geringem Gehaltswachstum aus. (s. Seite 25)
- Ein Gehaltsoptimismus wird sichtbar – keiner der Befragten erwartet abnehmende Gehälter: Im September 2006 gaben dies immerhin noch knapp 5% aller Befragten an. (s. Seite 25 & IR-Trendmonitor, September 2006)

Bedeutung von Ziel- und Kundengruppen

- Die Zielgruppeneinschätzungen der Befragten in IR-Abteilungen sind relativ stabil – die Bedeutung von institutionellen Anlegern wird weiter zunehmen, gefolgt von erwartetem Bedeutungszuwachs bei Buy & Sell Side-Analysten. (s. Seite 29)
- Bei anderen Zielgruppen werden mehrheitlich keine Bedeutungszuwächse gesehen – bei den Anlegerschützern und den Privatinvestoren erwarten sogar mehr als 10% der Befragten in IR-Abteilungen eine Abnahme in der Bedeutung und bei den Inhabern von Schuldverschreibungen rund 8% der Befragten. (s. Seite 29)
- Die Befragten in IR-Agenturen erwarten wachsende Bedeutung vor allem bei Kundengruppen aus den Bereichen Immobilien (Real Estate Investment Trusts, so genannte REITs sowie Immobilienunternehmen) sowie Finanzen (Banken, Finanzinstitute, Versicherungen). (s. Seite 30)
- Bei den weiteren Kundengruppen von IR-Agenturen werden teilweise auch Bedeutungsverluste erwartet – dies gilt in besonderem Ausmaß für Automobilkonzernen und den Handel. (s. Seite 30)

Management Summary

Aktuelle Fragen zum TUG und EHUG

- Einigkeit bei den IR-Professionals in IR-Abteilungen und IR-Agenturen: Das TUG wird nur in überschaubarem Ausmaße Mehrkosten bedingen, jedoch die Transparenz auch nur in geringem Maße erhöhen. (s. Seiten 32 und 35)
- Kleinere Unternehmen mit weniger als 500 Mitarbeitern erwarten eine tendenziell höhere Kostenbelastung als größere Unternehmen. (s. Seite 33)
- Die überwiegende Mehrheit der Befragten erwartet, dass das TUG die tägliche IR-Arbeit teilweise beeinflussen wird. (s. Seite 38)
- Immerhin circa 23% der Befragten erwarten eine starke Beeinflussung der täglichen Arbeit – dies gerade in Unternehmen mit 51 bis 500 Mitarbeitern. (s. Seite 39)
- Sind Unternehmen noch unzureichend auf die Anforderungen der elektronischen Registerführung eingestellt? Über 40% der Befragten in IR-Abteilungen geben an, noch nicht hinreichend vorbereitet zu sein. (s. Seite 41)
- Die Erstellung bzw. Anpassung von Jahres- und Halbjahresfinanzberichten ist für circa die Hälfte der IR-Abteilungen ein Thema – immerhin circa 7% der Befragten in IR-Abteilungen und über 10% der Befragten in IR-Agenturen sind sich über die Auswirkungen noch nicht im Klaren. (s. Seite 44)
- Gerade die Befragten in IR-Abteilungen von Unternehmen mittlerer Größe (501 bis 5.000 Mitarbeiter) geben an, zusätzlich einen Halbjahresfinanzbericht publizieren zu müssen. (s. Seite 45)
- Gerade IR-Agenturen (42% der Befragten) kritisieren das Informationsangebot der BaFin, während 42% der Befragten in IR-Abteilungen das Informationsangebot als hinreichend einschätzen. (s. Seite 47)

Management Summary

Aktuelle Fragen zum TUG und EHUG

- Überschätzen IR-Agenturen die Entwicklung in der Zahl der Adhoc-Mitteilungen? Fast 90% der Befragten in IR-Agenturen erwarten eine steigende bis stark steigende Zahl an Adhoc-Mitteilungen – bei den Befragten in IR-Abteilungen erwarten 50% ein gleichbleibendes Volumen. (s. Seite 50)

Aktuelle Fragen zu IR-Dienstleistungen

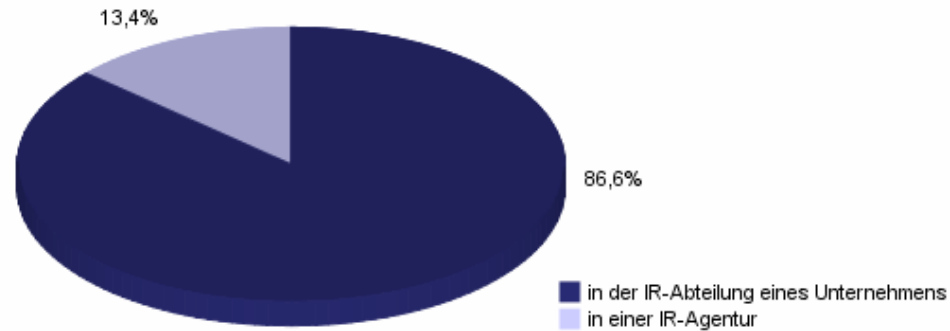
- Großes Vertrauen in die Expertise und optimale TUG-Ausrichtung seitens der IR-Publikationsdienstleister – jeweils über 80% der Befragten in IR-Abteilungen und IR-Agenturen vertrauen auf die Expertise der Dienstleister bzw. sind überzeugt davon. (s. Seite 54)
- Zuverlässigkeit, Service und Preis sind für die Befragten in IR-Abteilungen die wichtigsten Kriterien für die Auswahl eines IR-Publikationsdienstleisters – IR-Agenturen sehen hier Zuverlässigkeit, Preis und die Nähe zu Nachrichtenagenturen und anderen Finanzdienstleistern an vorderer Stelle. (s. Seite 57)
- Die Leistungen von IR-Agenturen und IR-Beratern wurden in aller Regel vor dem Hintergrund konkreter Anlässe (Kommunikationsevents, Publikationserstellung Transaktionen, etc.) abgerufen – eine dauerhafte und vollständige Unterstützung ist aus Sicht der Befragten in IR-Abteilungen die klare Ausnahme. (s. Seite 60)
- Bewerten IR-Agenturen ihre Kontakte in die Financial Community über? Circa 77% der Befragten in IR-Agenturen sehen die Kontakte als besonders wichtiges Auswahlkriterium für IR-Agenturen/IR-Berater; bei den Befragten in IR-Abteilungen sind dies nur circa 44%. (s. Seite 63)
- IR-Verantwortliche werden bei Kapitalmarkttransaktionen sehr frühzeitig eingebunden. (s. Seite 66)

Ergebnisse

Vorabinformationen und Statistik

Ergebnisse: Vorabinformationen und Statistik

Wo arbeiten Sie?



IR-Abteilungen: N = 165
IR-Agenturen: N = 25

Angaben in Prozent

Ergebnisse: Vorabinformationen und Statistik

In welcher Position sind Sie tätig?

IR-Abteilungen		IR-Agenturen	
Vorstand	5,7%	Eigentümer(in)	23,5%
Justiziar	1,6%	Geschäftsleiter(in)	17,6%
Leiter(in) Investor Relations	54,1%	Partner(in)	17,6%
Mitarbeiter Investor Relations	38,5%	Seniorberater(in)	11,8%
		PR-Berater(in)	5,9%
		Junior-Berater	17,6%
		Sonstiges	5,9%

IR-Abteilungen: N = 122
IR-Agenturen N = 17

Angaben in Prozent

Ergebnisse: Vorabinformationen und Statistik

Wie groß ist Ihr Unternehmen in Deutschland?

IR-Abteilungen		IR-Agenturen	
Weniger als 50 Mitarbeiter	10,7%	1 Mitarbeiter	5,9%
51 bis 200 Mitarbeiter	14,0%	2 bis 5 Mitarbeiter	11,8%
201 bis 500 Mitarbeiter	19,8%	6 bis 10 Mitarbeiter	17,6%
501 bis 1.000 Mitarbeiter	10,7%	11 bis 50 Mitarbeiter	47,1%
1.001 bis 5.000 Mitarbeiter	21,5%	51 bis 100 Mitarbeiter	5,9%
Mehr als 5.000 Mitarbeiter	23,1%	Mehr als 100 Mitarbeiter	11,8%

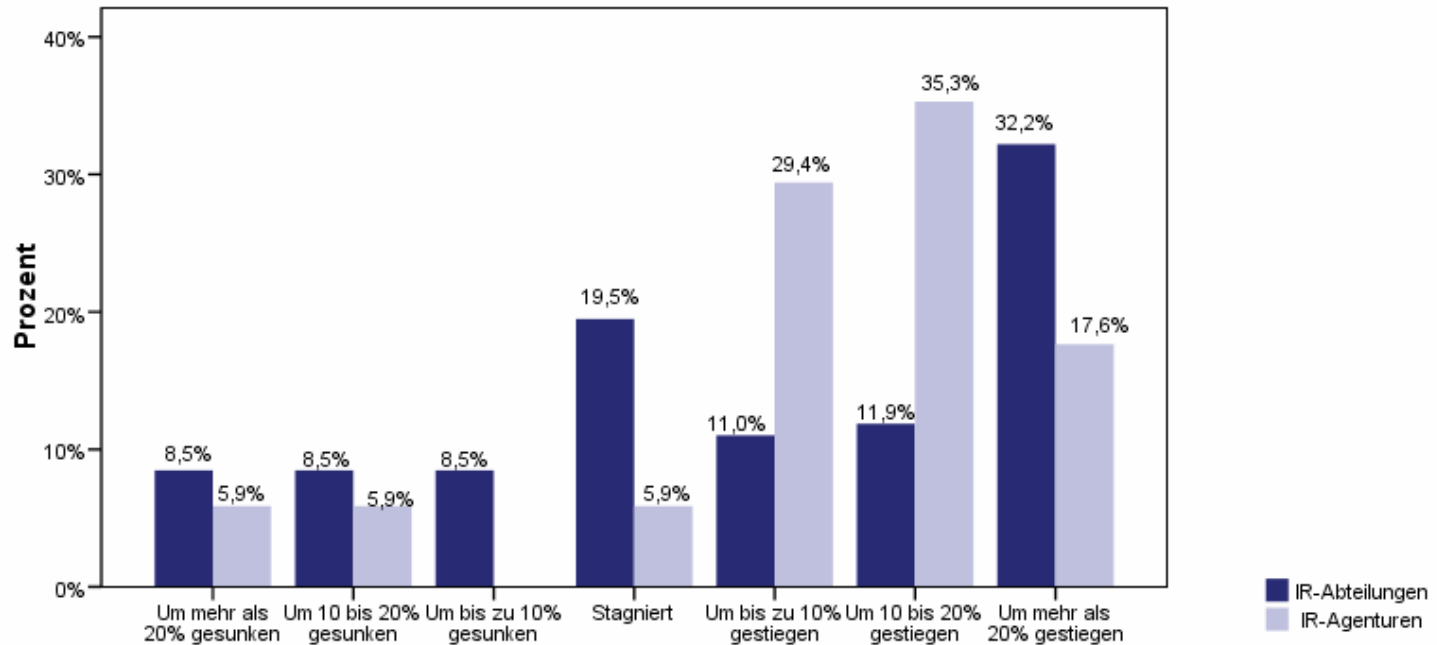
IR-Abteilungen: N = 121

IR-Agenturen N = 17

Angaben in Prozent

Ergebnisse: Vorabinformationen und Statistik

Wie hat sich der Kurs Ihres Unternehmens in den letzten 12 Monaten entwickelt? (IR-Abteilungen) Wie hat sich der Kurs Ihres wichtigsten Kunden in den letzten 12 Monaten entwickelt? (IR-Agenturen)



IR-Abteilungen: N = 118

IR-Agenturen N = 17

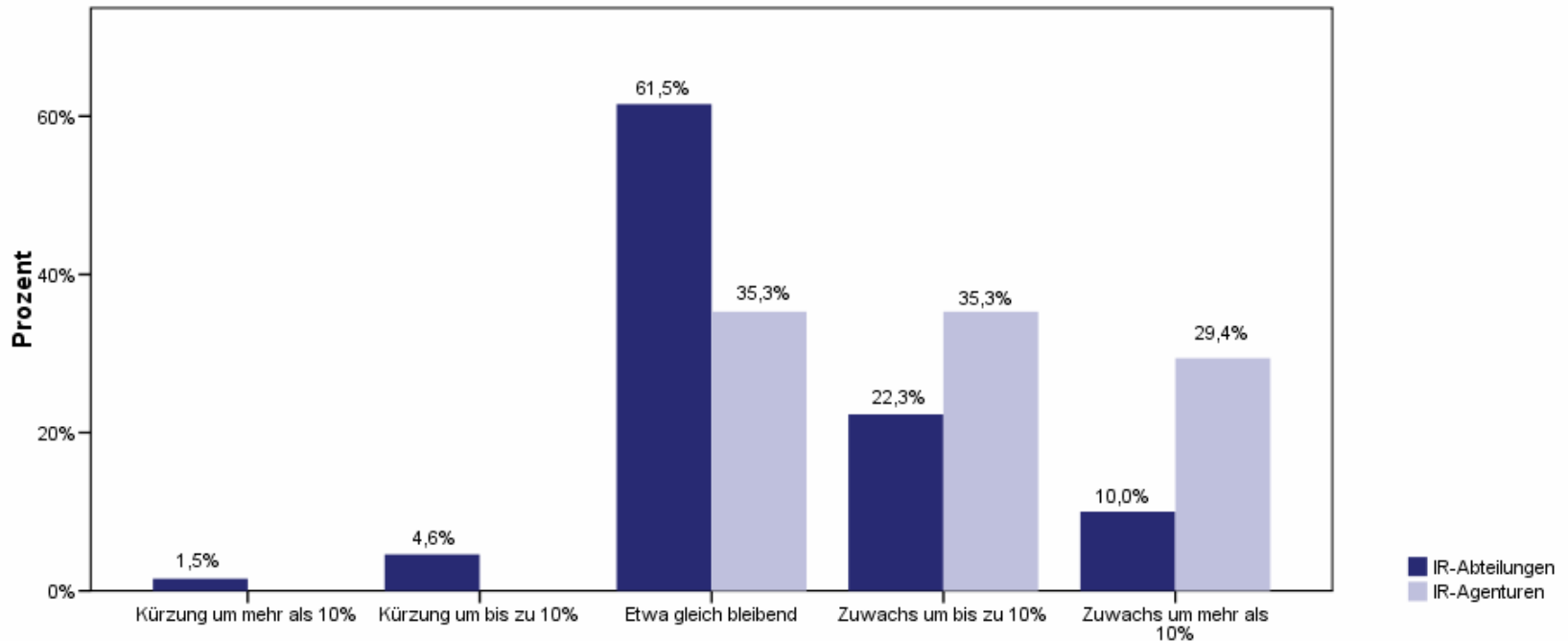
Angaben in Prozent

Ergebnisse

Budget- und Honorarentwicklung

Ergebnisse: Budget- und Honorarentwicklung

Wie hat sich Ihr Budget im Jahr 2007 gegenüber 2006 entwickelt? (IR-Abteilungen)
Wie haben sich Ihre Honorarumsätze im Jahr 2007 gegenüber 2006 entwickelt? (IR-Agenturen)



IR-Abteilungen: N = 130

IR-Agenturen: N = 17

Angaben in Prozent

Ergebnisse – IR-Abteilungen: Budgets

Wie hat sich Ihr Budget im Jahr 2007 gegenüber 2006 entwickelt?

	Sampleaufteilung nach Unternehmensgröße							
	Gesamt	Durchschnitt*	Weniger als 50 Mitarbeiter	51 bis 200 Mitarbeiter	201 bis 500 Mitarbeiter	501 bis 1000 Mitarbeiter	1001 bis 5000 Mitarbeiter	mehr als 5000 Mitarbeiter
	130	121	13	17	24	13	26	28
Zuwachs um mehr als 10%.	10,0%	10,7%	38,5%	11,8%	8,3%	15,4%	3,8%	3,6%
Zuwachs um bis zu 10%.	22,3%	23,1%	15,4%	29,4%	33,3%	15,4%	15,4%	25,0%
Etwa gleich bleibend	61,5%	59,9%	46,2%	58,8%	50,0%	61,5%	69,2%	64,3%
Kürzung um bis zu 10%.	4,6%	5,0%	0,0%	0,0%	4,2%	7,7%	7,7%	7,1%
Kürzung um mehr als 10%.	1,5%	1,7%	0,0%	0,0%	4,2%	0,0%	3,8%	0,0%

Hinweis: Aufgrund der niedrigen Teilnehmerzahl bei den IR-Agenturen wird auf eine Kreuztabelle verzichtet.

■ Min. 2,5 Prozentpunkte
unter Mittelwert

■ +/- 2,5 Prozentpunkte
vom Mittelwert

■ Min. 2,5 Prozentpunkte
über Mittelwert

* Durchschnitt bezieht sich auf die Teilnehmer der Sampleaufteilung, Angaben in Prozent

Ergebnisse – IR-Abteilungen: Budgets

Wie hat sich Ihr Budget im Jahr 2007 gegenüber 2006 entwickelt?

	Sampleaufteilung nach Kursentwicklung								
	Gesamt	Durchschnitt*	Um mehr als 20% gesunken	Um 10 bis 20% gesunken	Um bis zu 10% gesunken	Stagniert	Um bis zu 10% gestiegen	Um 10 bis 20% gestiegen	Um mehr als 20% gestiegen
			130	118	10	10	10	23	13
Zuwachs um mehr als 10%	10,0%	10,2%	0,0%	0,0%	0,0%	17,4%	7,7%	14,3%	13,2%
Zuwachs um bis zu 10%	22,3%	23,7%	50,0%	10,0%	20,0%	13,0%	38,5%	21,4%	23,7%
Etwa gleich bleibend	61,5%	59,3%	50,0%	80,0%	70,0%	60,9%	46,2%	57,1%	57,9%
Kürzung um bis zu 10%	4,6%	5,1%	0,0%	10,0%	0,0%	8,7%	7,7%	0,0%	5,3%
Kürzung um mehr als 10%	1,5%	1,7%	0,0%	0,0%	10,0%	0,0%	0,0%	7,1%	0,0%

Hinweis: Aufgrund der niedrigen Teilnehmerzahl bei den IR-Agenturen wird auf eine Kreuztabelle verzichtet.

■ Min. 2,5 Prozentpunkte unter Mittelwert

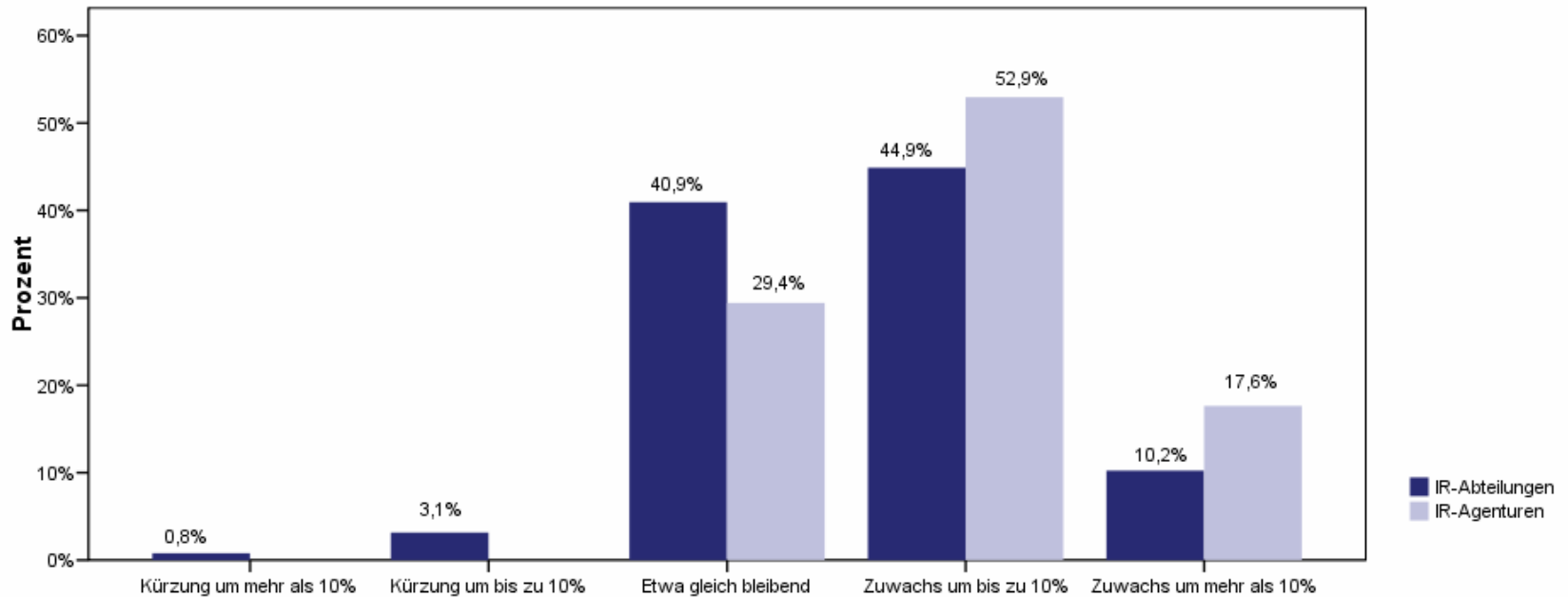
■ +/- 2,5 Prozentpunkte vom Mittelwert

■ Min. 2,5 Prozentpunkte über Mittelwert

* Durchschnitt bezieht sich auf die Teilnehmer der Sampleaufteilung, Angaben in Prozent

Ergebnisse: Entwicklung IR-Budgets

Welche Entwicklung des IR-Budgets erwarten Sie von 2007 bis 2009?



IR-Abteilungen: N = 127

IR-Agenturen: N = 17

Angaben in Prozent

Ergebnisse – IR-Abteilungen: Entwicklung IR-Budgets

Welche Entwicklung des IR-Budgets erwarten Sie von 2007 bis 2009?

	Sampleaufteilung nach Unternehmensgröße							
	Gesamt	Durchschnitt*	Weniger als 50 Mitarbeiter	51 bis 200 Mitarbeiter	201 bis 500 Mitarbeiter	501 bis 1000 Mitarbeiter	1001 bis 5000 Mitarbeiter	mehr als 5000 Mitarbeiter
	127	120	13	17	24	13	26	27
Zuwachs um mehr als 10%	10,2%	10,8%	30,8%	23,5%	8,3%	15,4%	3,8%	0,0%
Zuwachs um bis zu 10%	44,9%	43,3%	30,8%	47,1%	45,8%	23,1%	42,3%	55,6%
Etwa gleich bleibend	40,9%	41,7%	38,5%	29,4%	41,7%	61,5%	42,3%	40,7%
Kürzung um bis zu 10%	3,1%	3,3%	0,0%	0,0%	0,0%	0,0%	11,5%	3,7%
Kürzung um mehr als 10%	0,8%	0,8%	0,0%	0,0%	4,2%	0,0%	0,0%	0,0%

Hinweis: Aufgrund der niedrigen Teilnehmerzahl bei den IR-Agenturen wird auf eine Kreuztabelle verzichtet.

■ Min. 2,5 Prozentpunkte
unter Mittelwert

■ +/- 2,5 Prozentpunkte
vom Mittelwert

■ Min. 2,5 Prozentpunkte
über Mittelwert

* Durchschnitt bezieht sich auf die Teilnehmer der Sampleaufteilung, Angaben in Prozent

Ergebnisse – IR-Abteilungen: Entwicklung IR-Budgets

Welche Entwicklung des IR-Budgets erwarten Sie von 2007 bis 2009?

	Sampleaufteilung nach Kursentwicklung								
	Gesamt	Durchschnitt*	Um mehr als 20% gesunken	Um 10 bis 20% gesunken	Um bis zu 10% gesunken	Stagniert	Um bis zu 10% gestiegen	Um 10 bis 20% gestiegen	Um mehr als 20% gestiegen
			127	117	10	10	10	22	13
Zuwachs um mehr als 10%	10,2%	11,1%	10,0%	0,0%	0,0%	9,1%	7,7%	21,4%	15,8%
Zuwachs um bis zu 10%	44,9%	44,4%	40,0%	50,0%	70,0%	50,0%	46,2%	42,9%	34,2%
Etwa gleich bleibend	40,9%	40,2%	50,0%	50,0%	10,0%	40,9%	46,2%	28,6%	44,7%
Kürzung um bis zu 10%	3,1%	3,9%	0,0%	0,0%	20,0%	0,0%	0,0%	0,0%	5,3%
Kürzung um mehr als 10%	0,8%	0,9%	0,0%	0,0%	0,0%	0,0%	0,0%	7,1%	0,0%

Hinweis: Aufgrund der niedrigen Teilnehmerzahl bei den IR-Agenturen wird auf eine Kreuztabelle verzichtet.

■ Min. 2,5 Prozentpunkte unter Mittelwert

■ +/- 2,5 Prozentpunkte vom Mittelwert

■ Min. 2,5 Prozentpunkte über Mittelwert

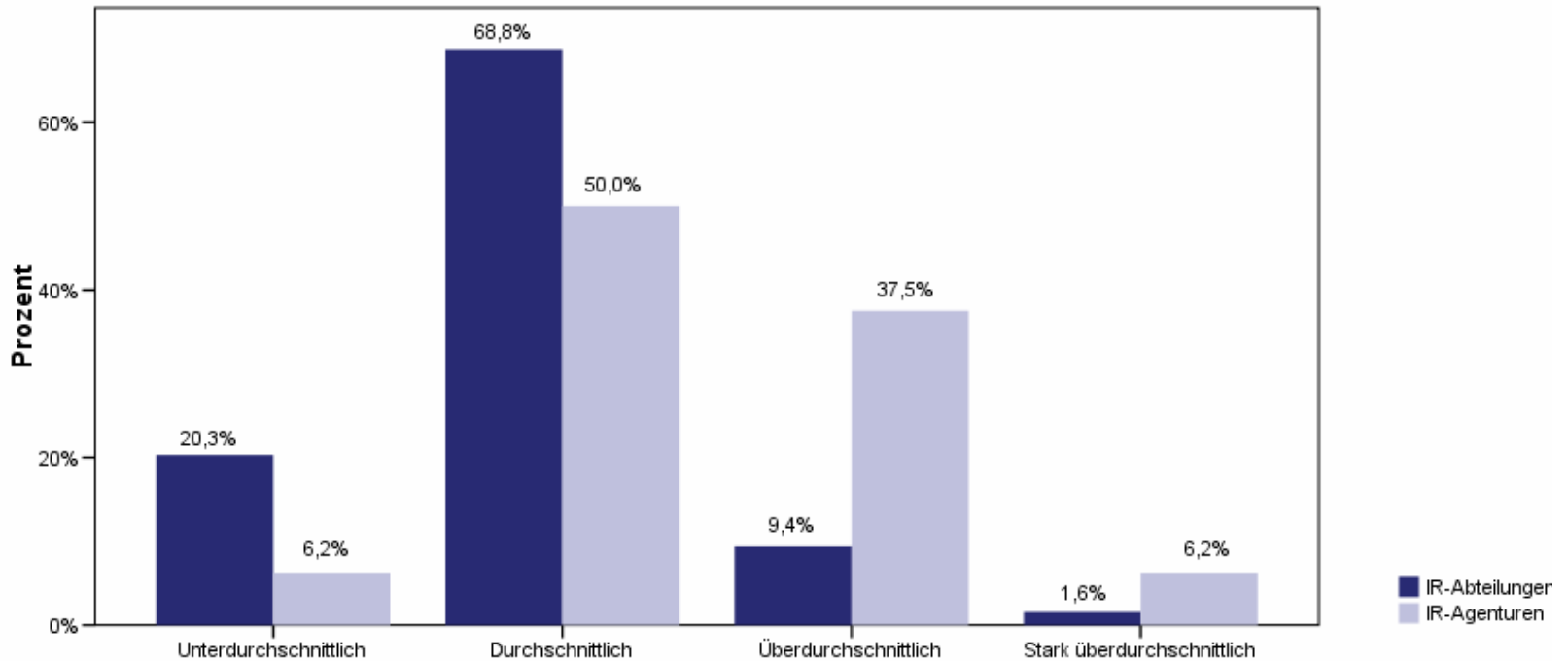
* Durchschnitt bezieht sich auf die Teilnehmer der Sampleaufteilung, Angaben in Prozent

Ergebnisse

Gehaltsniveau und Gehaltsentwicklung

Ergebnisse: Gehaltsniveau

Wie schätzen Sie das Niveau Ihres Gehaltes ein?



IR-Abteilungen: N = 128

IR-Agenturen: N = 16

Angaben in Prozent

Ergebnisse – IR-Abteilungen: Gehaltsniveau

Wie schätzen Sie das Niveau Ihres Gehaltes ein?

	Sampleaufteilung nach Unternehmensgröße							
	Gesamt	Durchschnitt*	Weniger als 50 Mitarbeiter	51 bis 200 Mitarbeiter	201 bis 500 Mitarbeiter	501 bis 1000 Mitarbeiter	1001 bis 5000 Mitarbeiter	mehr als 5000 Mitarbeiter
	128	121	13	17	24	13	26	28
Stark überdurchschnittlich	1,6%	0,8%	0,0%	5,9%	0,0%	0,0%	0,0%	0,0%
Überdurchschnittlich	9,4%	9,1%	7,7%	0,0%	12,5%	15,4%	7,7%	10,7%
Durchschnittlich	68,8%	68,6%	53,8%	82,4%	75,0%	53,8%	61,5%	75,0%
Unterdurchschnittlich	20,3%	21,5%	38,5%	11,8%	12,5%	30,8%	30,8%	14,3%

Hinweis: Aufgrund der niedrigen Teilnehmerzahl bei den IR-Agenturen wird auf eine Kreuztabelle verzichtet.

■ Min. 2,5 Prozentpunkte
unter Mittelwert

■ +/- 2,5 Prozentpunkte
vom Mittelwert

■ Min. 2,5 Prozentpunkte
über Mittelwert

* Durchschnitt bezieht sich auf die Teilnehmer der Sampleaufteilung, Angaben in Prozent

Ergebnisse – IR-Abteilungen: Gehaltsniveau

Wie schätzen Sie das Niveau Ihres Gehaltes ein?

	Sampleaufteilung nach Kursentwicklung								
	Gesamt	Durchschnitt*	Um mehr als 20% gesunken	Um 10 bis 20% gesunken	Um bis zu 10% gesunken	Stagniert	Um bis zu 10% gestiegen	Um 10 bis 20% gestiegen	Um mehr als 20% gestiegen
			128	118	10	10	10	23	13
Stark überdurchschnittlich	1,6%	0,8%	0,0%	10,0%	0,0%	0,0%	0,0%	0,0%	0,0%
Überdurchschnittlich	9,4%	9,3%	20,0%	0,0%	0,0%	8,7%	15,4%	21,4%	5,3%
Durchschnittlich	68,8%	69,5%	70,0%	50,0%	50,0%	69,6%	76,9%	64,3%	78,9%
Unterdurchschnittlich	20,3%	20,3%	10,0%	40,0%	50,0%	21,7%	7,7%	14,3%	15,8%

Hinweis: Aufgrund der niedrigen Teilnehmerzahl bei den IR-Agenturen wird auf eine Kreuztabelle verzichtet.

■ Min. 2,5 Prozentpunkte unter Mittelwert

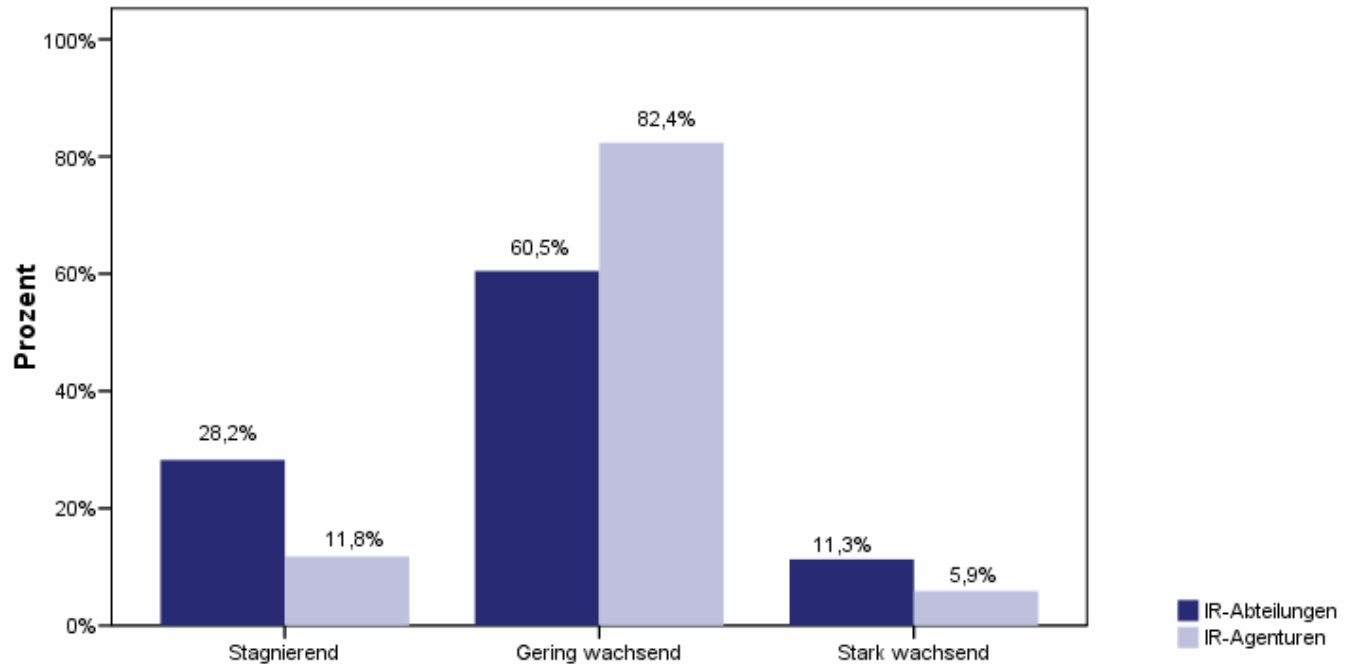
■ +/- 2,5 Prozentpunkte vom Mittelwert

■ Min. 2,5 Prozentpunkte über Mittelwert

* Durchschnitt bezieht sich auf die Teilnehmer der Sampleaufteilung, Angaben in Prozent

Ergebnisse: Gehaltsentwicklung

Wie beurteilen Sie die aktuelle Entwicklung der Gehälter für IR-Experten?



IR-Abteilungen: N = 124
IR-Agenturen: N = 17

Angaben in Prozent

Ergebnisse – IR-Abteilungen: Gehaltsentwicklung

Wie beurteilen Sie die aktuelle Entwicklung der Gehälter für IR-Experten?

	Sampleaufteilung nach Unternehmensgröße							
	Gesamt	Durchschnitt*	Weniger als 50 Mitarbeiter	51 bis 200 Mitarbeiter	201 bis 500 Mitarbeiter	501 bis 1000 Mitarbeiter	1001 bis 5000 Mitarbeiter	mehr als 5000 Mitarbeiter
	124	118	13	16	22	13	26	28
Stark wachsend	11,3%	11,9%	30,8%	6,3%	9,1%	15,4%	11,5%	7,1%
Gering wachsend	60,5%	60,2%	38,5%	62,5%	59,1%	61,5%	50,0%	78,6%
Stagnierend	28,2%	28,0%	30,8%	31,3%	31,8%	23,1%	38,5%	14,3%
Gering abnehmend	0,0%	0,0%	0,0%	0,0%	0,0%	0,0%	0,0%	0,0%
Stark abnehmend	0,0%	0,0%	0,0%	0,0%	0,0%	0,0%	0,0%	0,0%

Hinweis: Aufgrund der niedrigen Teilnehmerzahl bei den IR-Agenturen wird auf eine Kreuztabelle verzichtet.

■ Min. 2,5 Prozentpunkte
unter Mittelwert

■ +/- 2,5 Prozentpunkte
vom Mittelwert

■ Min. 2,5 Prozentpunkte
über Mittelwert

* Durchschnitt bezieht sich auf die Teilnehmer der Sampleaufteilung, Angaben in Prozent

Ergebnisse – IR-Abteilungen: Gehaltsentwicklung

Wie beurteilen Sie die aktuelle Entwicklung der Gehälter für IR-Experten?

	Sampleaufteilung nach Kursentwicklung								
	Gesamt	Durchschnitt*	Um mehr als 20% gesunken	Um 10 bis 20% gesunken	Um bis zu 10% gesunken	Stagniert	Um bis zu 10% gestiegen	Um 10 bis 20% gestiegen	Um mehr als 20% gestiegen
			124	115	9	10	10	22	13
Stark wachsend	11,3%	11,3%	11,1%	30,0%	0,0%	9,1%	7,7%	0,0%	15,8%
Gering wachsend	60,5%	60,9%	55,6%	10,0%	90,0%	59,1%	76,9%	76,9%	57,9%
Stagnierend	28,2%	27,8%	33,3%	60,0%	10,0%	31,8%	15,4%	23,1%	26,3%
Gering abnehmend	0,0%	0,0%	0,0%	0,0%	0,0%	0,0%	0,0%	0,0%	0,0%
Stark abnehmend	0,0%	0,0%	0,0%	0,0%	0,0%	0,0%	0,0%	0,0%	0,0%

Hinweis: Aufgrund der niedrigen Teilnehmerzahl bei den IR-Agenturen wird auf eine Kreuztabelle verzichtet.

■ Min. 2,5 Prozentpunkte unter Mittelwert

■ +/- 2,5 Prozentpunkte vom Mittelwert

■ Min. 2,5 Prozentpunkte über Mittelwert

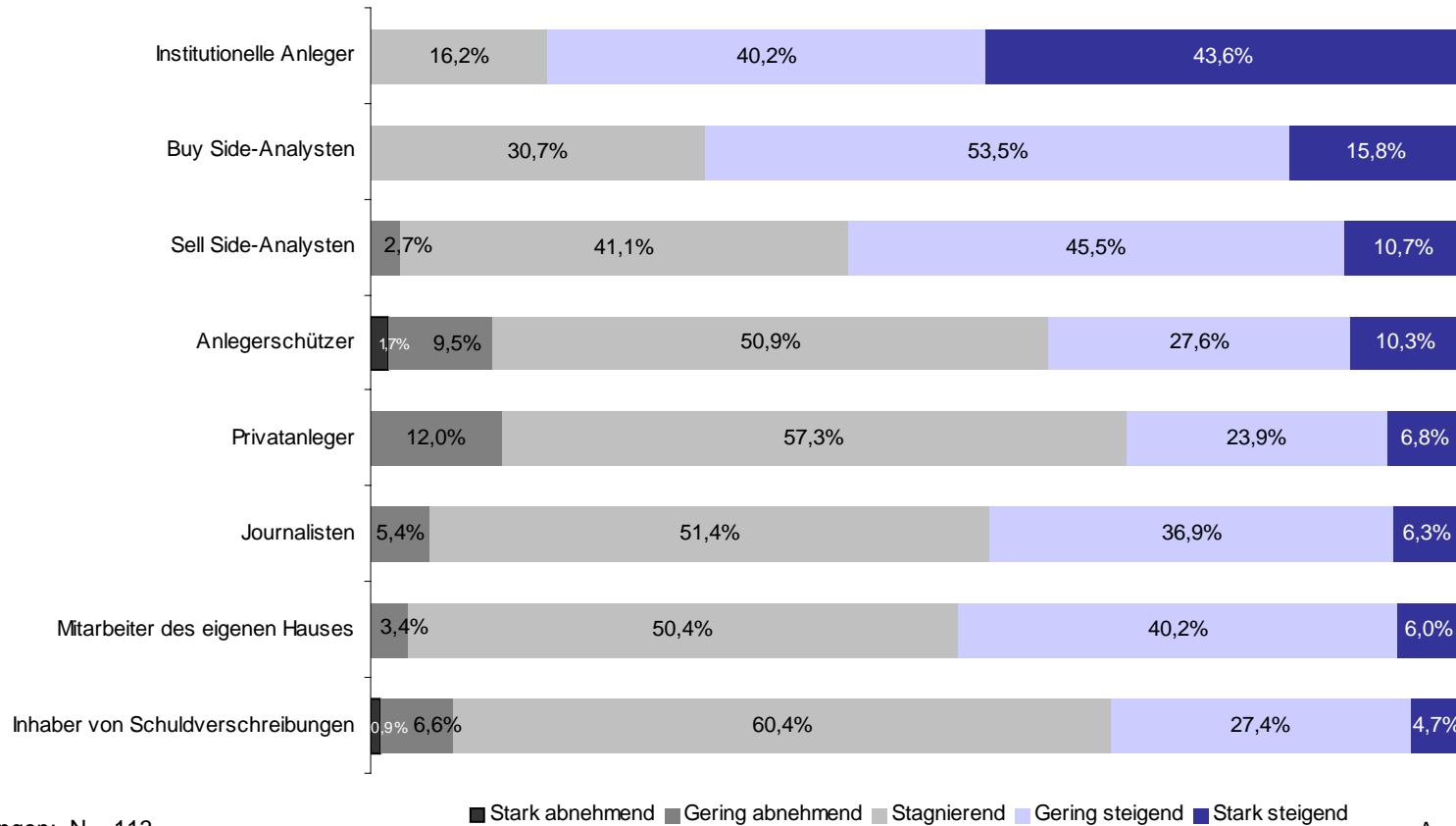
* Durchschnitt bezieht sich auf die Teilnehmer der Sampleaufteilung, Angaben in Prozent

Ergebnisse

Bedeutung von Ziel- und Kundengruppen

Ergebnisse: IR-Abteilungen – IR-Arbeit

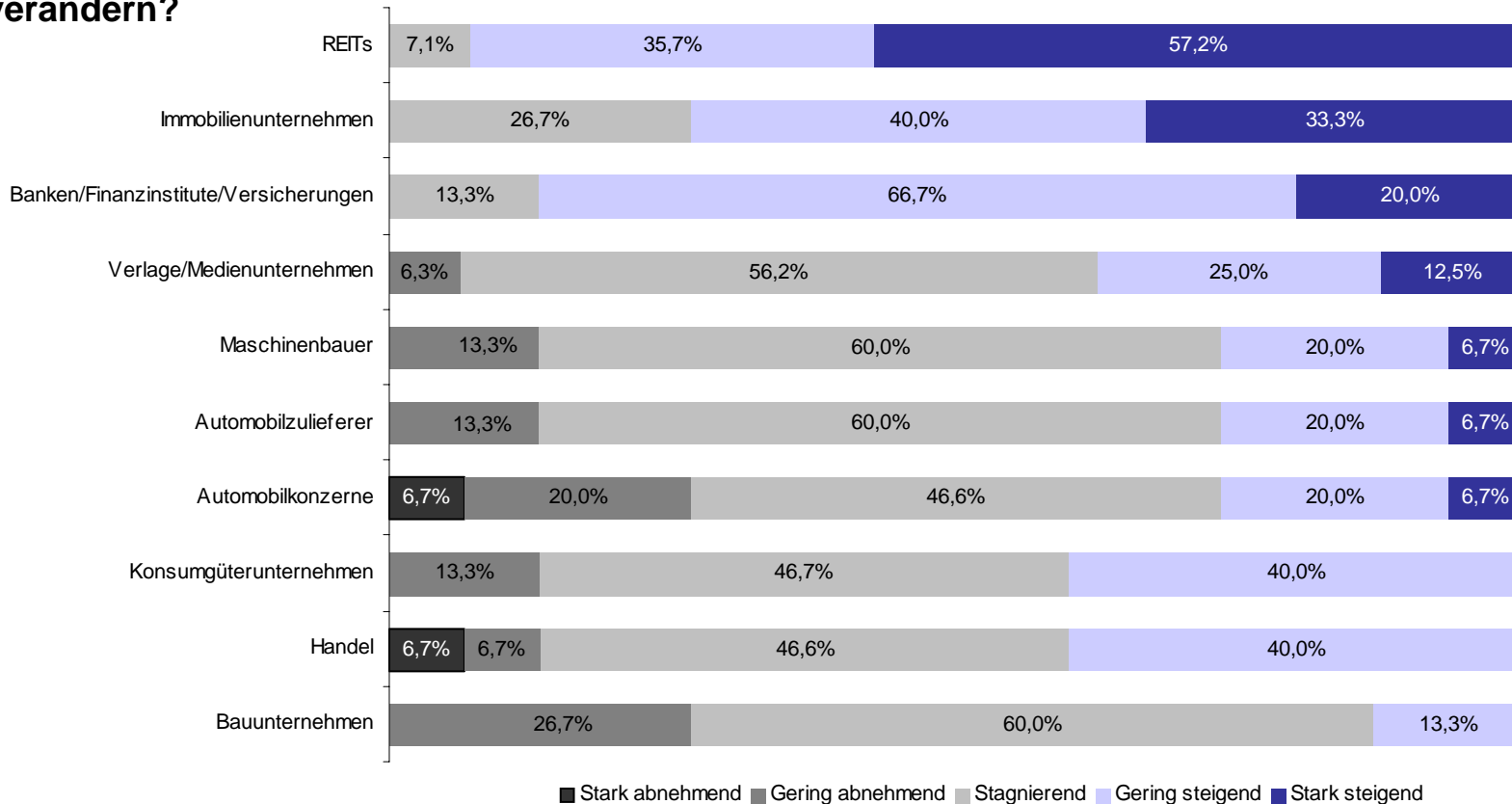
Wie wird sich die Bedeutung der nachfolgenden Zielgruppen in der Zukunft verändern?



IR-Abteilungen: N = 113

Ergebnisse: IR-Agenturen – IR-Arbeit

Wie wird sich die Bedeutung der nachfolgenden, ausgewählten Kundengruppen in der Zukunft verändern?



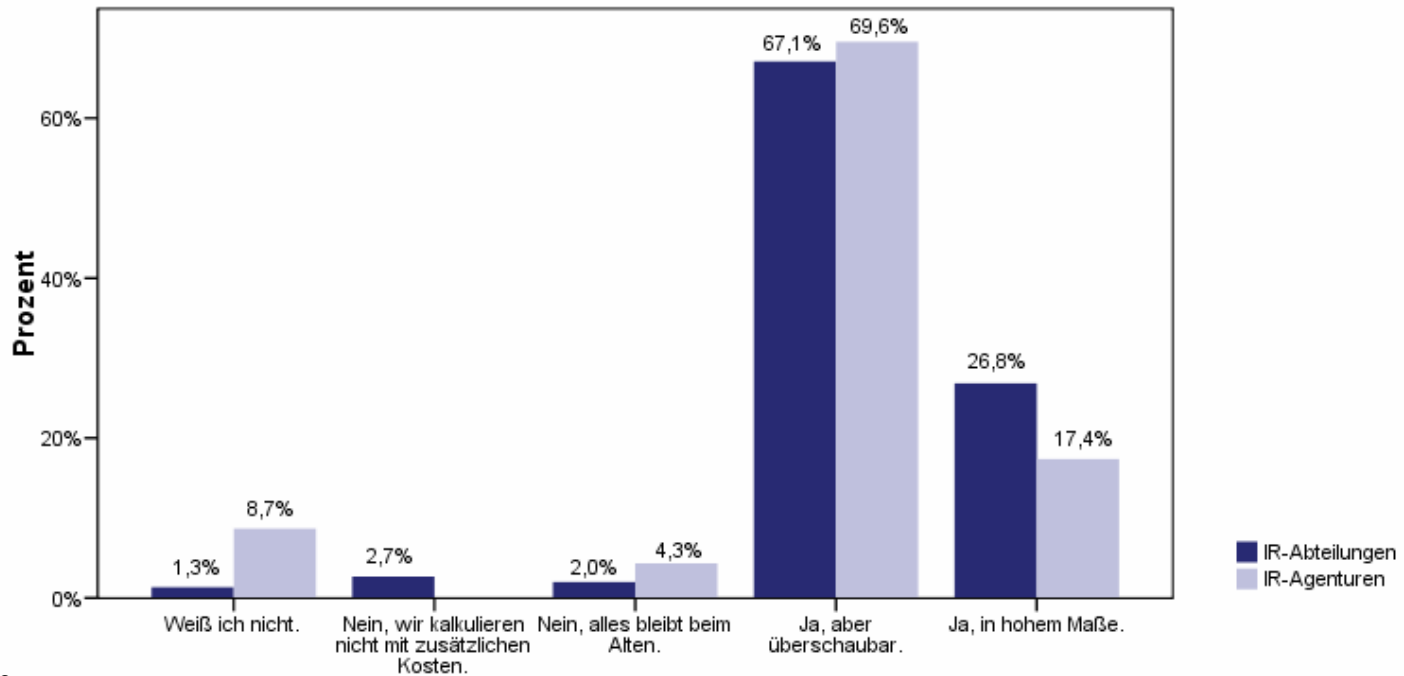
IR-Agenturen N = 15

Ergebnisse

Aktuelle Fragen zum TUG und EHUG

Ergebnisse: IR-Abteilungen/IR-Agenturen – TUG

Glauben Sie, dass das seit dem 20. Januar 2007 geltende Transparenzrichtlinie Umsetzungsgesetz (TUG) zusätzliche Kosten für Personal, Honorare, Arbeitsaufwand und ähnliches verursacht?



IR-Abteilungen: N = 149
IR-Agenturen: N = 23

Angaben in Prozent

Ergebnisse: IR-Abteilungen – TUG

Glauben Sie, dass das seit dem 20. Januar 2007 geltende Transparenzrichtlinie Umsetzungsgesetz (TUG) zusätzliche Kosten für Personal, Honorare, Arbeitsaufwand und ähnliches verursacht?

	Sampleaufteilung nach Unternehmensgröße							
	Gesamt	Durchschnitt*	Weniger als 50 Mitarbeiter	51 bis 200 Mitarbeiter	201 bis 500 Mitarbeiter	501 bis 1000 Mitarbeiter	1001 bis 5000 Mitarbeiter	mehr als 5000 Mitarbeiter
	149	121	13	17	24	13	26	28
Ja, in hohem Maße.	26,8%	28,9%	23,1%	35,3%	45,8%	23,1%	26,9%	17,9%
Ja, aber überschaubar.	67,1%	69,4%	76,9%	64,7%	45,8%	76,9%	73,1%	82,1%
Nein alles bleibt beim Alten	2,0%	0,0%	0,0%	0,0%	0,0%	0,0%	0,0%	0,0%
Nein, wir kalkulieren nicht mit zusätzlichen Kosten.	2,7%	1,7%	0,0%	0,0%	8,3%	0,0%	0,0%	0,0%
Weiß nicht	1,3%	0,0%	0,0%	0,0%	0,0%	0,0%	0,0%	0,0%

Hinweis: Aufgrund der niedrigen Teilnehmerzahl bei den IR-Agenturen wird auf eine Kreuztabelle verzichtet.

■ Min. 2,5 Prozentpunkte
unter Mittelwert

■ +/- 2,5 Prozentpunkte
vom Mittelwert

■ Min. 2,5 Prozentpunkte
über Mittelwert

* Durchschnitt bezieht sich auf die Teilnehmer der Sampleaufteilung, Angaben in Prozent

Ergebnisse: IR-Abteilungen – TUG

Glauben Sie, dass das seit dem 20. Januar 2007 geltende Transparenzrichtlinie Umsetzungsgesetz (TUG) zusätzliche Kosten für Personal, Honorare, Arbeitsaufwand und ähnliches verursacht?

	Sampleaufteilung nach Kursentwicklung								
	Gesamt	Durchschnitt*	Um mehr als 20% gesunken	Um 10 bis 20% gesunken	Um bis zu 10% gesunken	Stagniert	Um bis zu 10% gestiegen	Um 10 bis 20% gestiegen	Um mehr als 20% gestiegen
			149	118	10	10	10	23	13
Ja, in hohem Maße.	26,8%	28,8%	30,0%	40,0%	20,0%	26,1%	23,1%	21,4%	34,2%
Ja, aber überschaubar.	67,1%	69,5%	70,0%	60,0%	80,0%	73,9%	69,2%	71,4%	65,8%
Nein, alles bleibt beim Alten	2,0%	0,0%	0,0%	0,0%	0,0%	0,0%	0,0%	0,0%	0,0%
Nein, wir kalkulieren nicht mit zusätzlichen Kosten.	2,7%	1,7%	0,0%	0,0%	0,0%	0,0%	7,7%	7,1%	0,0%
Weiß nicht.	1,3%	0,0%	0,0%	0,0%	0,0%	0,0%	0,0%	0,0%	0,0%

Hinweis: Aufgrund der niedrigen Teilnehmerzahl bei den IR-Agenturen wird auf eine Kreuztabelle verzichtet.

■ Min. 2,5 Prozentpunkte unter Mittelwert

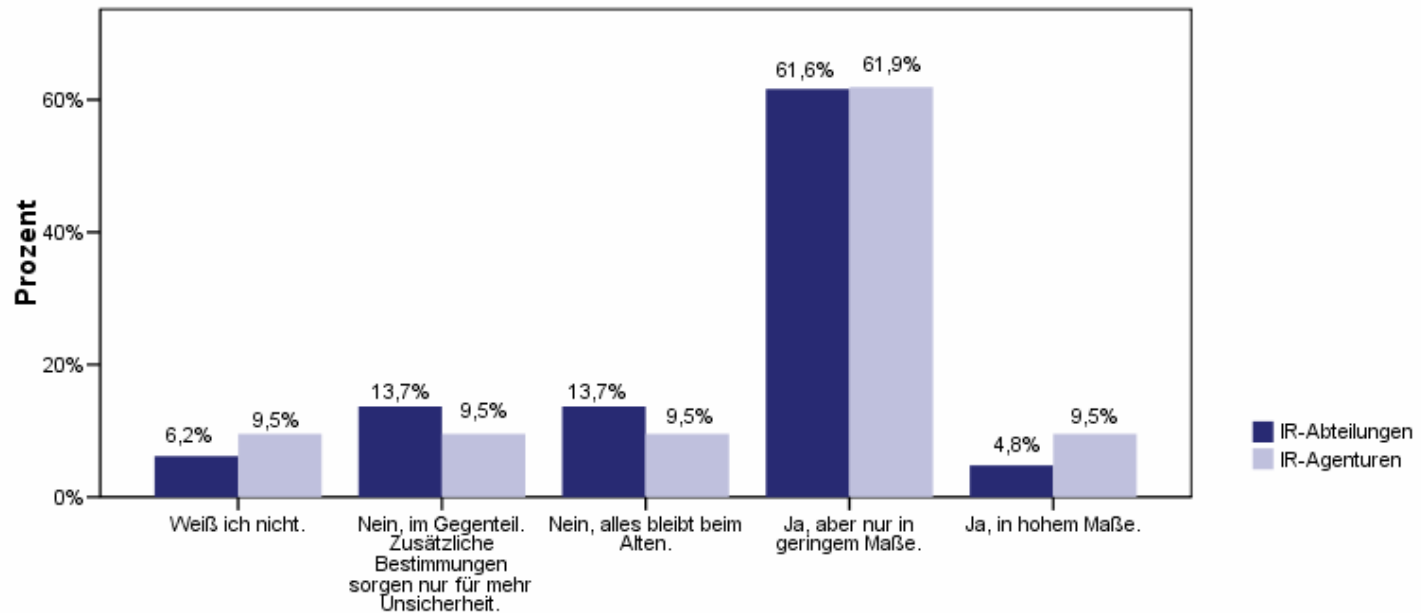
■ +/- 2,5 Prozentpunkte vom Mittelwert

■ Min. 2,5 Prozentpunkte über Mittelwert

* Durchschnitt bezieht sich auf die Teilnehmer der Sampleaufteilung, Angaben in Prozent

Ergebnisse: IR-Abteilungen/IR-Agenturen – TUG

Wird das TUG für zusätzliche Transparenz bezogen auf die deutschen Kapitalmarktteilnehmer sorgen?



IR-Abteilungen: N = 145
IR-Agenturen: N = 21

Angaben in Prozent

Ergebnisse: IR-Abteilungen – TUG

Wird das TUG für zusätzliche Transparenz bezogen auf die deutschen Kapitalmarktteilnehmer sorgen?

	Sampleaufteilung nach Unternehmensgröße							
	Gesamt	Durchschnitt*	Weniger als 50 Mitarbeiter	51 bis 200 Mitarbeiter	201 bis 500 Mitarbeiter	501 bis 1000 Mitarbeiter	1001 bis 5000 Mitarbeiter	mehr als 5000 Mitarbeiter
	145	121	13	17	24	13	26	28
Ja, in hohem Maße.	4,8%	5,0%	0,0%	5,9%	12,5%	7,7%	3,8%	0,0%
Ja, aber nur in geringem Maße.	61,6%	61,2%	53,8%	58,8%	66,7%	53,8%	65,4%	60,7%
Nein, alles bleibt beim Alten.	13,7%	15,7%	23,1%	11,8%	4,2%	23,1%	19,2%	17,9%
Nein, im Gegenteil. Zusätzliche Bestimmungen sorgen nur für mehr Unsicherheit.	13,7%	14,9%	15,4%	23,5%	12,5%	15,4%	11,5%	14,3%
Weiß ich nicht.	6,2%	3,3%	7,7%	0,0%	4,2%	0,0%	0,0%	7,1%

Hinweis: Aufgrund der niedrigen Teilnehmerzahl bei den IR-Agenturen wird auf eine Kreuztabelle verzichtet.

■ Min. 2,5 Prozentpunkte
unter Mittelwert

■ +/- 2,5 Prozentpunkte
vom Mittelwert

■ Min. 2,5 Prozentpunkte
über Mittelwert

* Durchschnitt bezieht sich auf die Teilnehmer der Sampleaufteilung, Angaben in Prozent

Ergebnisse: IR-Abteilungen – TUG

Wird das TUG für zusätzliche Transparenz bezogen auf die deutschen Kapitalmarktteilnehmer sorgen?

	Sampleaufteilung nach Kursentwicklung								
	Gesamt	Durchschnitt*	Um mehr als 20% gesunken	Um 10 bis 20% gesunken	Um bis zu 10% gesunken	Stagniert	Um bis zu 10% gestiegen	Um 10 bis 20% gestiegen	Um mehr als 20% gestiegen
			145	118	10	10	10	23	13
Ja, in hohem Maße.	4,8%	5,0%	10,0%	0,0%	0,0%	0,0%	0,0%	7,1%	10,5%
Ja, aber nur in geringem Maße.	61,6%	61,2%	50,0%	70,0%	70,0%	56,5%	61,5%	57,1%	63,2%
Nein, alles bleibt beim Alten.	13,7%	15,7%	10,0%	10,0%	10,0%	21,7%	30,8%	21,4%	10,5%
Nein, im Gegenteil. Zusätzliche Bestimmungen sorgen nur für mehr Unsicherheit.	13,7%	14,9%	30,0%	20,0%	10,0%	17,4%	7,7%	7,1%	13,2%
Weiß ich nicht.	6,2%	3,3%	0,0%	0,0%	10,0%	4,3%	0,0%	7,1%	2,6%

Hinweis: Aufgrund der niedrigen Teilnehmerzahl bei den IR-Agenturen wird auf eine Kreuztabelle verzichtet.

■ Min. 2,5 Prozentpunkte unter Mittelwert

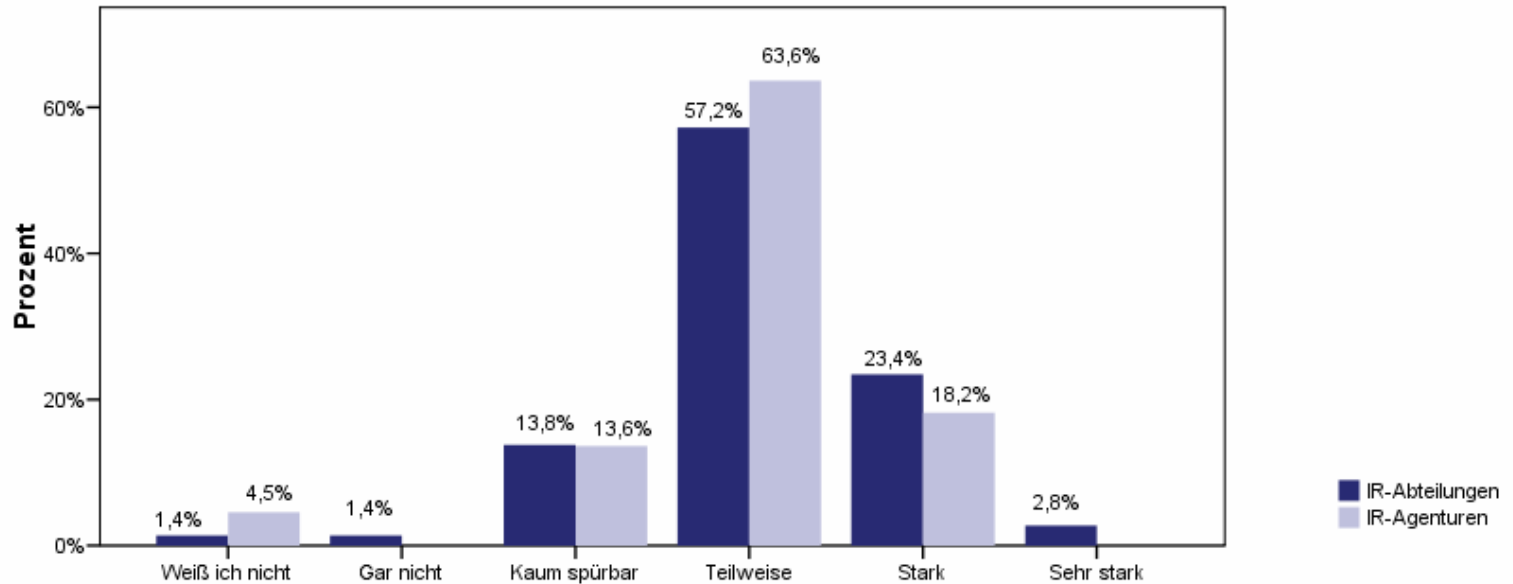
■ +/- 2,5 Prozentpunkte vom Mittelwert

■ Min. 2,5 Prozentpunkte über Mittelwert

* Durchschnitt bezieht sich auf die Teilnehmer der Sampleaufteilung, Angaben in Prozent

Ergebnisse: IR-Abteilungen/IR-Agenturen – TUG

Wie sehr wird das TUG Ihre tägliche Arbeit beeinflussen?



IR-Abteilungen: N = 145

IR-Agenturen: N = 22

Angaben in Prozent

Ergebnisse: IR-Abteilungen – TUG

Wie sehr wird das TUG Ihre tägliche Arbeit beeinflussen?

	Sampleaufteilung nach Unternehmensgröße							
	Gesamt	Durchschnitt*	Weniger als 50 Mitarbeiter	51 bis 200 Mitarbeiter	201 bis 500 Mitarbeiter	501 bis 1000 Mitarbeiter	1001 bis 5000 Mitarbeiter	mehr als 5000 Mitarbeiter
	145	121	13	17	24	13	26	28
Sehr stark	2,8%	3,3%	15,4%	0,0%	4,2%	0,0%	3,8%	0,0%
Stark	23,4%	24,8%	15,4%	41,2%	37,5%	46,2%	19,2%	3,6%
Teilweise	57,2%	57,9%	53,8%	47,1%	45,8%	53,8%	61,5%	75,0%
Kaum spürbar	13,8%	13,2%	15,4%	11,8%	12,5%	0,0%	15,4%	17,9%
Gar nicht	1,4%	0,0%	0,0%	0,0%	0,0%	0,0%	0,0%	0,0%
Weiß ich nicht	1,4%	0,8%	0,0%	0,0%	0,0%	0,0%	0,0%	3,6%

Hinweis: Aufgrund der niedrigen Teilnehmerzahl bei den IR-Agenturen wird auf eine Kreuztabelle verzichtet.

■ Min. 2,5 Prozentpunkte
unter Mittelwert

■ +/- 2,5 Prozentpunkte
vom Mittelwert

■ Min. 2,5 Prozentpunkte
über Mittelwert

* Durchschnitt bezieht sich auf die Teilnehmer der Sampleaufteilung, Angaben in Prozent

Ergebnisse: IR-Abteilungen – TUG

Wie sehr wird das TUG Ihre tägliche Arbeit beeinflussen?

	Sampleaufteilung nach Kursentwicklung								
	Gesamt	Durchschnitt*	Um mehr als 20% gesunken	Um 10 bis 20% gesunken	Um bis zu 10% gesunken	Stagniert	Um bis zu 10% gestiegen	Um 10 bis 20% gestiegen	Um mehr als 20% gestiegen
			145	118	10	10	10	23	13
Sehr stark	2,8%	3,4%	0,0%	10,0%	10,0%	0,0%	0,0%	7,1%	2,6%
Stark	23,4%	25,4%	40,0%	20,0%	20,0%	17,4%	15,4%	21,4%	34,2%
Teilweise	57,2%	56,8%	60,0%	70,0%	40,0%	60,9%	61,5%	64,3%	50,0%
Kaum spürbar	13,8%	13,6%	0,0%	0,0%	30,0%	21,7%	23,1%	7,1%	10,5%
Gar nicht	1,4%	0,0%	0,0%	0,0%	0,0%	0,0%	0,0%	0,0%	0,0%
Weiß ich nicht	1,4%	0,8%	0,0%	0,0%	0,0%	0,0%	0,0%	0,0%	2,6%

Hinweis: Aufgrund der niedrigen Teilnehmerzahl bei den IR-Agenturen wird auf eine Kreuztabelle verzichtet.

■ Min. 2,5 Prozentpunkte unter Mittelwert

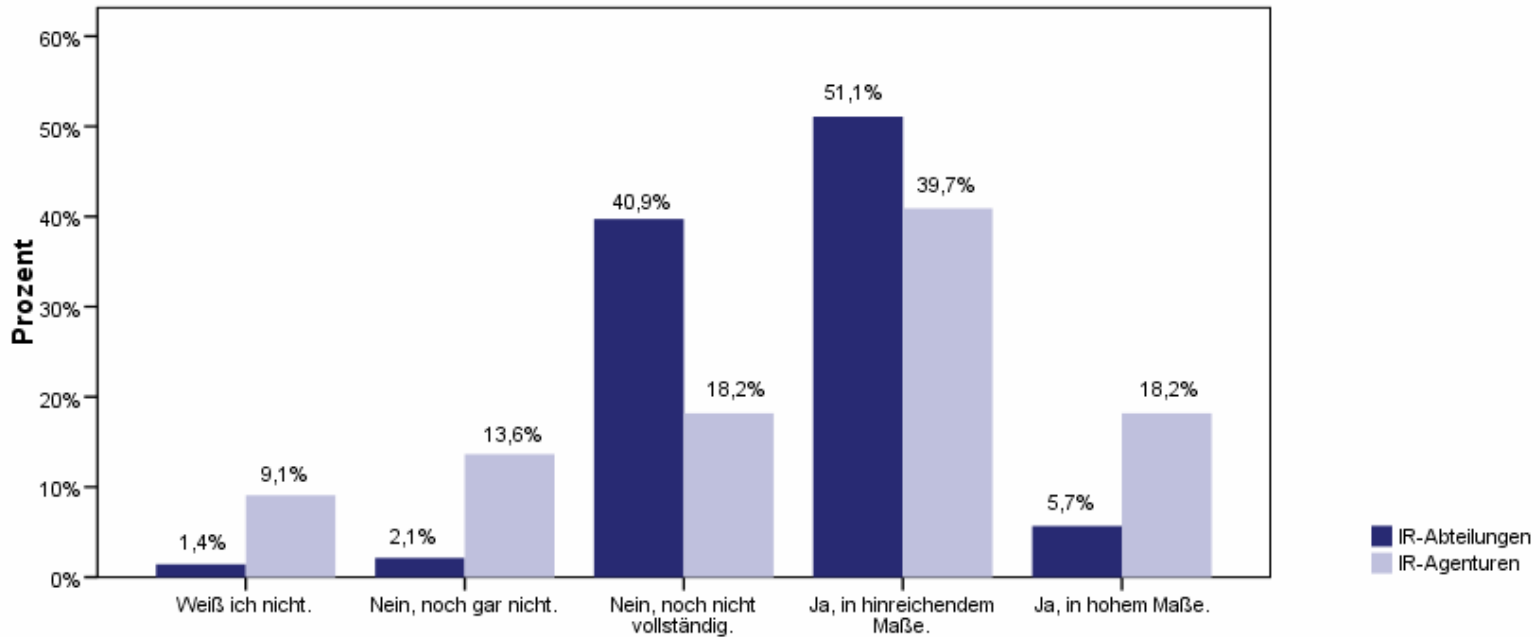
■ +/- 2,5 Prozentpunkte vom Mittelwert

■ Min. 2,5 Prozentpunkte über Mittelwert

* Durchschnitt bezieht sich auf die Teilnehmer der Sampleaufteilung, Angaben in Prozent

Ergebnisse: IR-Abteilungen/IR-Agenturen – EHUG

Haben Sie das Gefühl, gut auf die Anforderungen des Gesetzes über elektronische Handelsregister, Genossenschaftsregister sowie das Unternehmensregister (EHUG) vorbereitet zu sein?



IR-Abteilungen: N = 141

IR-Agenturen: N = 22

Angaben in Prozent

Ergebnisse: IR-Abteilungen – EHUG

Haben Sie das Gefühl, gut auf die Anforderungen des Gesetzes über elektronische Handelsregister, Genossenschaftsregister sowie das Unternehmensregister (EHUG) vorbereitet zu sein?

	Sampleaufteilung nach Unternehmensentwicklung							
	Gesamt	Durchschnitt*	Weniger als 50 Mitarbeiter	51 bis 200 Mitarbeiter	201 bis 500 Mitarbeiter	501 bis 1000 Mitarbeiter	1001 bis 5000 Mitarbeiter	mehr als 5000 Mitarbeiter
	141	121	13	17	24	13	26	28
Ja, in hohem Maße.	5,7%	6,6%	7,7%	17,6%	4,2%	7,7%	3,8%	3,6%
Ja, in hinreichendem Maße.	51,1%	52,9%	53,8%	29,4%	54,2%	61,5%	57,7%	57,1%
Nein, noch nicht vollständig.	40,9%	38,8%	38,5%	52,9%	37,5%	30,8%	38,5%	35,7%
Nein, noch gar nicht.	2,1%	0,8%	0,0%	0,0%	0,0%	0,0%	0,0%	3,6%
Weiß ich nicht.	1,4%	0,8%	0,0%	0,0%	4,2%	0,0%	0,0%	0,0%

Hinweis: Aufgrund der niedrigen Teilnehmerzahl bei den IR-Agenturen wird auf eine Kreuztabelle verzichtet.

■ Min. 2,5 Prozentpunkte
unter Mittelwert

■ +/- 2,5 Prozentpunkte
vom Mittelwert

■ Min. 2,5 Prozentpunkte
über Mittelwert

* Durchschnitt bezieht sich auf die Teilnehmer der Sampleaufteilung, Angaben in Prozent

Ergebnisse: IR-Abteilungen – EHUG

Haben Sie das Gefühl, gut auf die Anforderungen des Gesetzes über elektronische Handelsregister, Genossenschaftsregister sowie das Unternehmensregister (EHUG) vorbereitet zu sein?

	Sampleaufteilung nach Kursentwicklung								
	Gesamt	Durchschnitt*	Um mehr als 20% gesunken	Um 10 bis 20% gesunken	Um bis zu 10% gesunken	Stagniert	Um bis zu 10% gestiegen	Um 10 bis 20% gestiegen	Um mehr als 20% gestiegen
			141	118	10	10	10	23	13
Ja, in hohem Maße.	5,7%	6,8%	0,0%	10,0%	0,0%	8,7%	15,4%	7,1%	5,3%
Ja, in hinreichendem Maße.	51,1%	51,7%	80,0%	30,0%	40,0%	39,1%	38,5%	71,4%	57,9%
Nein, noch nicht vollständig.	40,9%	39,0%	20,0%	60,0%	60,0%	47,8%	46,2%	21,4%	31,6%
Nein, noch gar nicht.	2,1%	1,7%	0,0%	0,0%	0,0%	0,0%	0,0%	0,0%	5,3%
Weiß ich nicht.	1,4%	0,8%	0,0%	0,0%	0,0%	4,3%	0,0%	0,0%	0,0%

Hinweis: Aufgrund der niedrigen Teilnehmerzahl bei den IR-Agenturen wird auf eine Kreuztabelle verzichtet.

■ Min. 2,5 Prozentpunkte unter Mittelwert

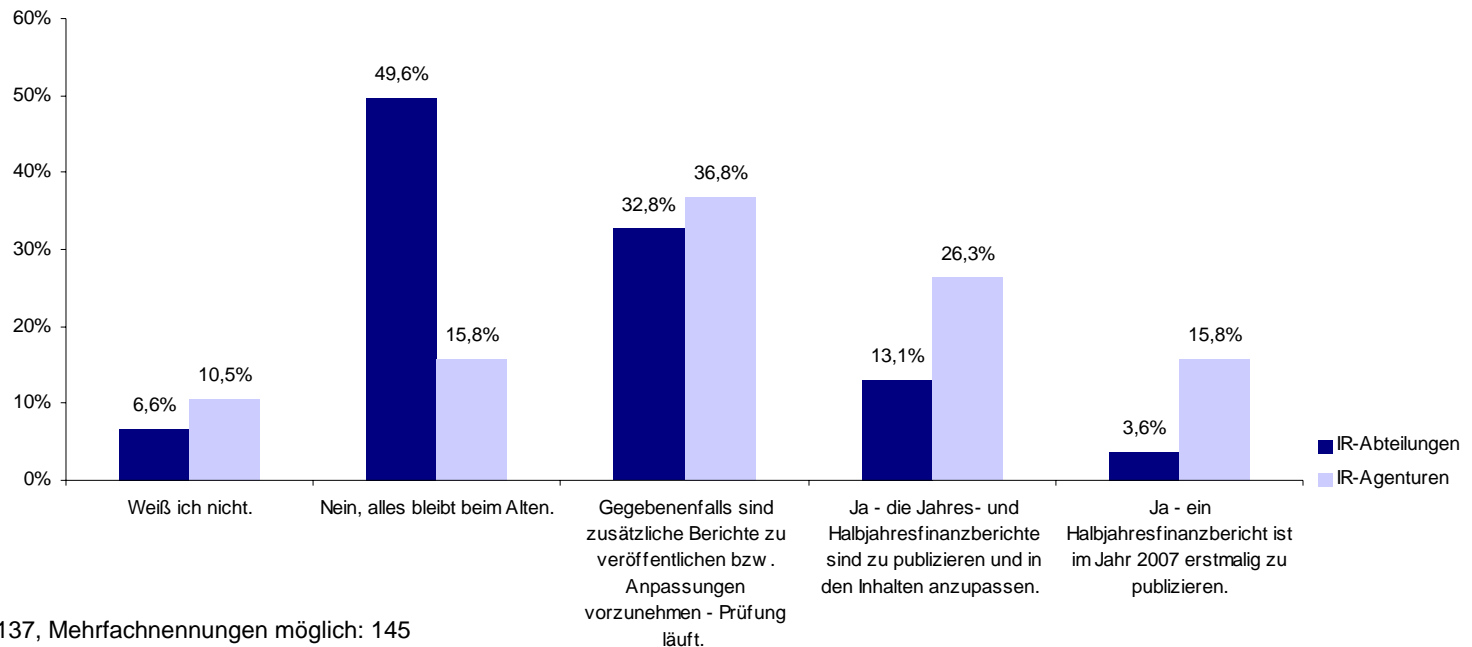
■ +/- 2,5 Prozentpunkte vom Mittelwert

■ Min. 2,5 Prozentpunkte über Mittelwert

* Durchschnitt bezieht sich auf die Teilnehmer der Sampleaufteilung, Angaben in Prozent

Ergebnisse: IR-Abteilungen/IR-Agenturen – TUG

Durch das TUG werden mit den Vorschriften in §§ 37v und 37w WpHG auch die Erstellung von Jahres- und Halbjahresfinanzberichten neu geregelt – ergibt sich daraus für Sie die Notwendigkeit zur zusätzlichen Berichtspublikation (insbesondere Halbjahresfinanzbericht) beziehungsweise Publikationsanpassung?



IR-Abteilungen: N = 137, Mehrfachnennungen möglich: 145

IR-Agenturen: N = 19, Mehrfachnennungen möglich: 20

Angaben in Prozent

Ergebnisse: IR-Abteilungen – TUG

Durch das TUG werden mit den Vorschriften in §§ 37v und 37w WpHG auch die Erstellung von Jahres- und Halbjahresfinanzberichten neu geregelt – ergibt sich daraus für Sie die Notwendigkeit zur zusätzlichen Berichtspublikation (insbesondere Halbjahresfinanzbericht) beziehungsweise Publikationsanpassung?

	Sampleaufteilung nach Unternehmensgröße							
	Gesamt	Durchschnitt*	Weniger als 50 Mitarbeiter	51 bis 200 Mitarbeiter	201 bis 500 Mitarbeiter	501 bis 1000 Mitarbeiter	1001 bis 5000 Mitarbeiter	mehr als 5000 Mitarbeiter
	137	120	12	17	24	13	26	28
Ja - ein Halbjahresfinanzbericht ist im Jahr 2007 erstmalig zu publizieren.	3,6%	4,2%	0,0%	5,9%	4,2%	7,7%	7,7%	0,0%
Ja - die Jahres- und Halbjahresfinanzberichte sind zu publizieren und in den Inhalten anzupassen.	13,1%	11,7%	25,0%	29,4%	4,2%	7,7%	11,5%	3,6%
Gegebenenfalls sind zusätzliche Berichte zu veröffentlichen bzw. Anpassungen vorzunehmen - Prüfung läuft.	32,8%	33,3%	16,7%	52,9%	37,5%	23,1%	30,8%	32,1%
Nein, alles bleibt beim Alten	49,6%	50,8%	41,7%	23,5%	54,2%	61,5%	50,0%	64,3%
Weiß ich nicht.	6,6%	5,8%	25,0%	0,0%	4,2%	0,0%	3,8%	7,1%

Hinweis: Aufgrund der niedrigen Teilnehmerzahl bei den IR-Agenturen wird auf eine Kreuztabelle verzichtet.

■ Min. 2,5 Prozentpunkte unter Mittelwert

■ +/- 2,5 Prozentpunkte vom Mittelwert

■ Min. 2,5 Prozentpunkte über Mittelwert

* Durchschnitt bezieht sich auf die Teilnehmer der Sampleaufteilung, Angaben in Prozent

Ergebnisse: IR-Abteilungen – TUG

Durch das TUG werden mit den Vorschriften in §§ 37v und 37w WpHG auch die Erstellung von Jahres- und Halbjahresfinanzberichten neu geregelt – ergibt sich daraus für Sie die Notwendigkeit zur zusätzlichen Berichtspublikation (insbesondere Halbjahresfinanzbericht) beziehungsweise Publikationsanpassung?

	Sampleaufteilung nach Kursentwicklung								
	Gesamt	Durchschnitt*	Um mehr als 20% gesunken	Um 10 bis 20% gesunken	Um bis zu 10% gesunken	Stagniert	Um bis zu 10% gestiegen	Um 10 bis 20% gestiegen	Um mehr als 20% gestiegen
			137	118	10	10	10	23	13
Ja - ein Halbjahresfinanzbericht ist im Jahr 2007 erstmalig zu publizieren.	3,6%	4,2%	10,0%	0,0%	10,0%	0,0%	0,0%	7,1%	5,3%
Ja - die Jahres- und Halbjahresfinanzberichte sind zu publizieren und in den Inhalten anzupassen.	13,1%	12,7%	40,0%	0,0%	10,0%	17,4%	15,4%	0,0%	10,5%
Gegebenenfalls sind zusätzliche Berichte zu veröffentlichen bzw. Anpassungen vorzunehmen - Prüfung läuft.	32,8%	33,1%	40,0%	40,0%	10,0%	30,4%	61,5%	35,7%	26,3%
Nein, alles bleibt beim Alten	49,6%	50,8%	30,0%	50,0%	60,0%	47,8%	30,8%	57,1%	60,5%
Weiß ich nicht.	6,6%	5,1%	0,0%	10,0%	10,0%	4,3%	0,0%	7,1%	5,3%

Hinweis: Aufgrund der niedrigen Teilnehmerzahl bei den IR-Agenturen wird auf eine Kreuztabelle verzichtet.

■ Min. 2,5 Prozentpunkte unter Mittelwert

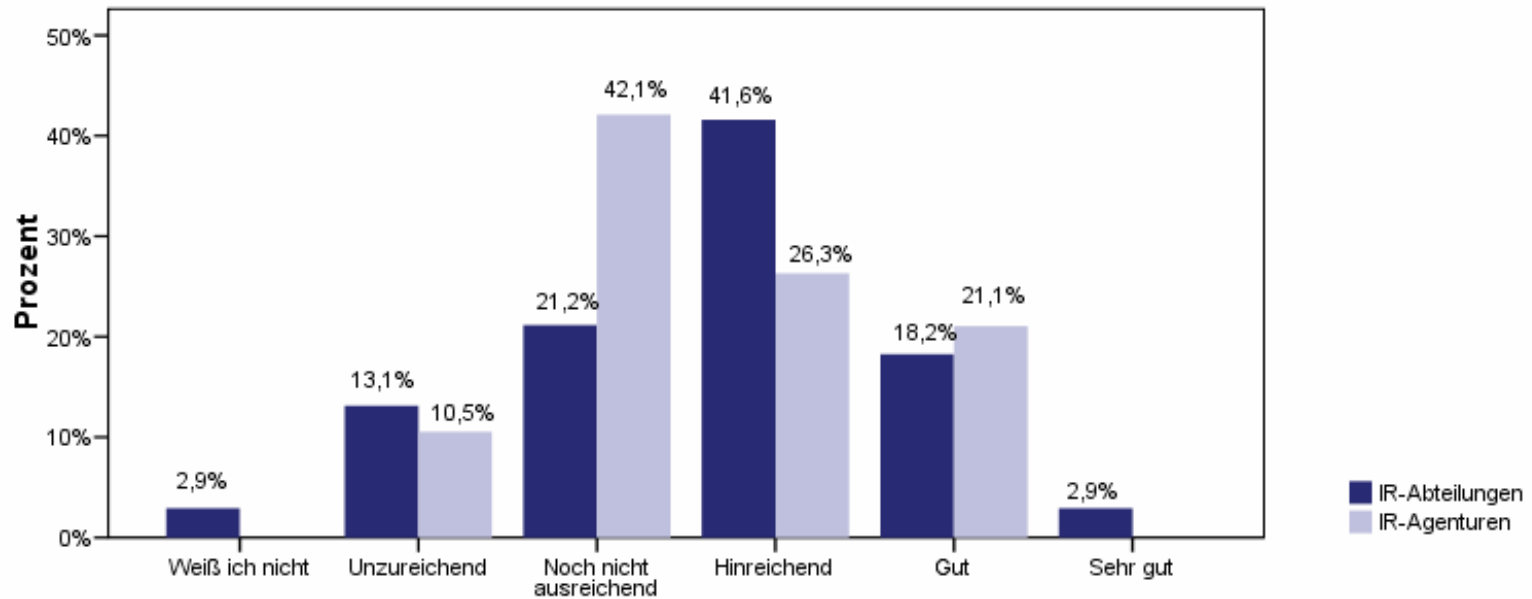
■ +/- 2,5 Prozentpunkte vom Mittelwert

■ Min. 2,5 Prozentpunkte über Mittelwert

* Durchschnitt bezieht sich auf die Teilnehmer der Sampleaufteilung, Angaben in Prozent

Ergebnisse: IR-Abteilungen/IR-Agenturen – BaFin

Wie schätzen Sie das Informationsangebot der BaFin ein?



IR-Abteilungen: N = 137

IR-Agenturen: N = 19

Angaben in Prozent

Ergebnisse: IR-Abteilungen – BaFin

Wie schätzen Sie das Informationsangebot der BaFin ein?

	Sampleaufteilung nach Unternehmensgröße							
	Gesamt	Durchschnitt*	Weniger als 50 Mitarbeiter	51 bis 200 Mitarbeiter	201 bis 500 Mitarbeiter	501 bis 1000 Mitarbeiter	1001 bis 5000 Mitarbeiter	mehr als 5000 Mitarbeiter
	137	121	13	17	24	13	26	28
Sehr gut	2,9%	3,3%	0,0%	5,9%	4,2%	7,7%	3,8%	0,0%
Gut	18,2%	18,2%	30,8%	17,6%	16,7%	7,7%	19,2%	17,9%
Hinreichend	41,6%	39,7%	30,8%	17,6%	41,7%	61,5%	26,9%	57,1%
Noch nicht ausreichend	21,2%	22,3%	0,0%	35,3%	29,2%	15,4%	26,9%	17,9%
Unzureichend	13,1%	13,2%	23,1%	23,5%	8,3%	7,7%	23,1%	0,0%
Weiß ich nicht	2,9%	3,3%	15,4%	0,0%	0,0%	0,0%	0,0%	7,1%

Hinweis: Aufgrund der niedrigen Teilnehmerzahl bei den IR-Agenturen wird auf eine Kreuztabelle verzichtet.

■ Min. 2,5 Prozentpunkte
unter Mittelwert

■ +/- 2,5 Prozentpunkte
vom Mittelwert

■ Min. 2,5 Prozentpunkte
über Mittelwert

* Durchschnitt bezieht sich auf die Teilnehmer der Sampleaufteilung, Angaben in Prozent

Ergebnisse: IR-Abteilungen – BaFin

Wie schätzen Sie das Informationsangebot der BaFin ein?

	Sampleaufteilung nach Kursentwicklung								
	Gesamt	Durchschnitt*	Um mehr als 20% gesunken	Um 10 bis 20% gesunken	Um bis zu 10% gesunken	Stagniert	Um bis zu 10% gestiegen	Um 10 bis 20% gestiegen	Um mehr als 20% gestiegen
			137	118	10	10	10	23	13
Sehr gut	2,9%	3,4%	0,0%	0,0%	10,0%	0,0%	15,4%	7,1%	0,0%
Gut	18,2%	17,8%	50,0%	40,0%	10,0%	4,3%	23,1%	14,3%	13,2%
Hinreichend	41,6%	40,7%	40,0%	20,0%	20,0%	56,5%	23,1%	28,6%	52,6%
Noch nicht ausreichend	21,2%	22,9%	10,0%	10,0%	40,0%	21,7%	38,5%	21,4%	21,1%
Unzureichend	13,1%	13,6%	0,0%	30,0%	20,0%	13,0%	0,0%	21,4%	13,2%
Weiß ich nicht	2,9%	1,7%	0,0%	0,0%	0,0%	4,3%	0,0%	7,1%	0,0%

Hinweis: Aufgrund der niedrigen Teilnehmerzahl bei den IR-Agenturen wird auf eine Kreuztabelle verzichtet.

■ Min. 2,5 Prozentpunkte unter Mittelwert

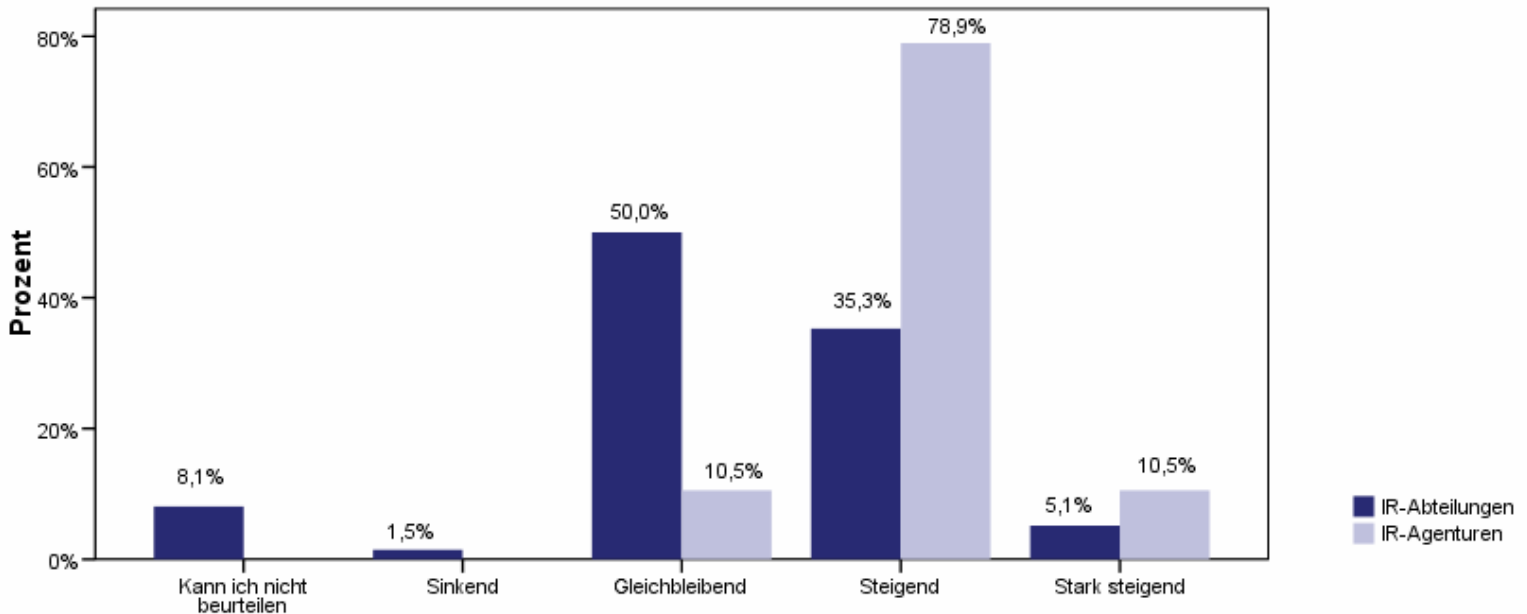
■ +/- 2,5 Prozentpunkte vom Mittelwert

■ Min. 2,5 Prozentpunkte über Mittelwert

* Durchschnitt bezieht sich auf die Teilnehmer der Sampleaufteilung, Angaben in Prozent

Ergebnisse: IR-Abteilungen/IR-Agenturen – Adhoc-Mitteilungen

Wie wird sich 2007 die Anzahl der Adhoc-Mitteilungen insgesamt in Deutschland entwickeln?



IR-Abteilungen: N = 136
IR-Agenturen: N = 19

Angaben in Prozent

Ergebnisse: IR-Abteilungen – Adhoc-Mitteilungen

Wie wird sich 2007 die Anzahl der Adhoc-Mitteilungen insgesamt in Deutschland entwickeln?

	Sampleaufteilung nach Unternehmensgröße							
	Gesamt	Durchschnitt*	Weniger als 50 Mitarbeiter	51 bis 200 Mitarbeiter	201 bis 500 Mitarbeiter	501 bis 1000 Mitarbeiter	1001 bis 5000 Mitarbeiter	mehr als 5000 Mitarbeiter
	136	121	13	17	24	13	26	28
Stark steigend	5,1%	5,0%	7,7%	11,8%	0,0%	0,0%	3,8%	7,1%
Steigend	35,3%	34,7%	69,2%	47,1%	33,3%	7,7%	30,8%	28,6%
Gleichbleibend	50,0%	51,2%	15,4%	41,2%	54,2%	76,9%	57,7%	53,6%
Sinkend	1,5%	1,7%	0,0%	0,0%	4,2%	0,0%	3,8%	0,0%
Kann ich nicht beurteilen	8,1%	7,4%	7,7%	0,0%	8,3%	15,4%	3,8%	10,7%

Hinweis: Aufgrund der niedrigen Teilnehmerzahl bei den IR-Agenturen wird auf eine Kreuztabelle verzichtet.

■ Min. 2,5 Prozentpunkte
unter Mittelwert

■ +/- 2,5 Prozentpunkte
vom Mittelwert

■ Min. 2,5 Prozentpunkte
über Mittelwert

* Durchschnitt bezieht sich auf die Teilnehmer der Sampleaufteilung, Angaben in Prozent

Ergebnisse: IR-Abteilungen – Adhoc-Mitteilungen

Wie wird sich 2007 die Anzahl der Adhoc-Mitteilungen insgesamt in Deutschland entwickeln?

	Sampleaufteilung nach Kursentwicklung								
	Gesamt	Durchschnitt*	Um mehr als 20% gesunken	Um 10 bis 20% gesunken	Um bis zu 10% gesunken	Stagniert	Um bis zu 10% gestiegen	Um 10 bis 20% gestiegen	Um mehr als 20% gestiegen
			136	118	10	10	10	23	13
Stark steigend	5,1%	5,1%	0,0%	10,0%	0,0%	0,0%	7,7%	7,1%	7,9%
Steigend	35,3%	33,9%	60,0%	10,0%	40,0%	39,1%	15,4%	28,6%	36,8%
Gleichbleibend	50,0%	51,7%	30,0%	70,0%	40,0%	56,5%	76,9%	57,1%	42,1%
Sinkend	1,5%	1,7%	0,0%	10,0%	10,0%	0,0%	0,0%	0,0%	0,0%
Kann ich nicht beurteilen	8,1%	7,6%	10,0%	0,0%	10,0%	4,3%	0,0%	7,1%	13,2%

Hinweis: Aufgrund der niedrigen Teilnehmerzahl bei den IR-Agenturen wird auf eine Kreuztabelle verzichtet.

■ Min. 2,5 Prozentpunkte unter Mittelwert

■ +/- 2,5 Prozentpunkte vom Mittelwert

■ Min. 2,5 Prozentpunkte über Mittelwert

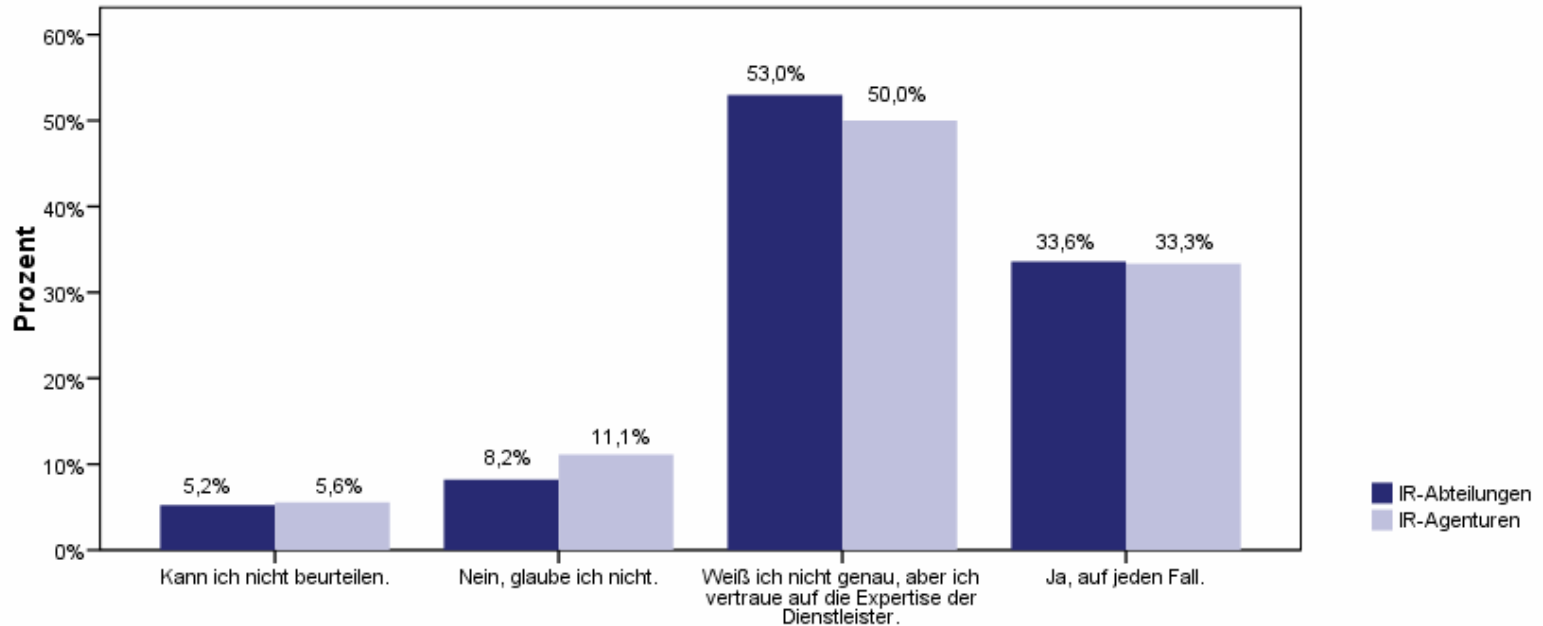
* Durchschnitt bezieht sich auf die Teilnehmer der Sampleaufteilung, Angaben in Prozent

Ergebnisse

Aktuelle Fragen zu IR-Dienstleistungen

Ergebnisse: IR-Abteilungen/IR-Agenturen – IR-Dienstleistungen

Sind Sie der Meinung, dass die Angebote Ihres IR-Publikationsdienstleister (euro adhoc, Hugin, Equity Story) für die Erfüllung der neuen TUG-Bestimmungen optimal ausgestaltet sind?



IR-Abteilungen: N = 134

IR-Agenturen: N = 18

Angaben in Prozent

Ergebnisse: IR-Abteilungen – IR-Dienstleistungen

Sind Sie der Meinung, dass die Angebote Ihres IR-Publikationsdienstleister (euro adhoc, Hugin, Equity Story) für die Erfüllung der neuen TUG-Bestimmungen optimal ausgestaltet sind?

	Sampleaufteilung nach Unternehmensgröße							
	Gesamt	Durchschnitt*	Weniger als 50 Mitarbeiter	51 bis 200 Mitarbeiter	201 bis 500 Mitarbeiter	501 bis 1000 Mitarbeiter	1001 bis 5000 Mitarbeiter	mehr als 5000 Mitarbeiter
	134	120	12	17	24	13	26	28
Ja, auf jeden Fall.	33,6%	33,3%	25,0%	17,6%	50,0%	38,5%	30,8%	32,1%
Weiß ich nicht genau, aber ich vertraue auf die Expertise der Dienstleister.	53,0%	52,5%	50,0%	58,8%	41,7%	38,5%	61,5%	57,1%
Nein, glaube ich nicht.	8,2%	9,2%	8,3%	23,5%	8,3%	7,7%	3,8%	7,1%
Kann ich nicht beurteilen.	5,2%	5,0%	16,7%	0,0%	0,0%	15,4%	3,8%	3,8%

Hinweis: Aufgrund der niedrigen Teilnehmerzahl bei den IR-Agenturen wird auf eine Kreuztabelle verzichtet.

■ Min. 2,5 Prozentpunkte unter Mittelwert ■ +/- 2,5 Prozentpunkte vom Mittelwert

■ Min. 2,5 Prozentpunkte über Mittelwert

* Durchschnitt bezieht sich auf die Teilnehmer der Sampleaufteilung, Angaben in Prozent

Ergebnisse: IR-Abteilungen – IR-Dienstleistungen

Sind Sie der Meinung, dass die Angebote Ihres IR-Publikationsdienstleister (euro adhoc, Hugin, Equity Story) für die Erfüllung der neuen TUG-Bestimmungen optimal ausgestaltet sind?

	Sampleaufteilung nach Kursentwicklung								
	Gesamt	Durchschnitt*	Um mehr als 20% gesunken	Um 10 bis 20% gesunken	Um bis zu 10% gesunken	Stagniert	Um bis zu 10% gestiegen	Um 10 bis 20% gestiegen	Um mehr als 20% gestiegen
			134	118	10	10	10	23	13
Ja, auf jeden Fall.	33,6%	33,1%	40,0%	10,0%	40,0%	13,0%	46,2%	57,1%	34,2%
Weiß ich nicht genau, aber ich vertraue auf die Expertise der Dienstleister.	53,0%	53,4%	60,0%	70,0%	50,0%	69,6%	23,1%	35,7%	65,3%
Nein, glaube ich nicht.	8,2%	9,3%	0,0%	10,0%	0,0%	17,4%	30,8%	0,0%	5,3%
Kann ich nicht beurteilen.	5,2%	4,2%	0,0%	10,0%	10,0%	0,0%	0,0%	7,1%	5,3%

Hinweis: Aufgrund der niedrigen Teilnehmerzahl bei den IR-Agenturen wird auf eine Kreuztabelle verzichtet.

■ Min. 2,5 Prozentpunkte unter Mittelwert

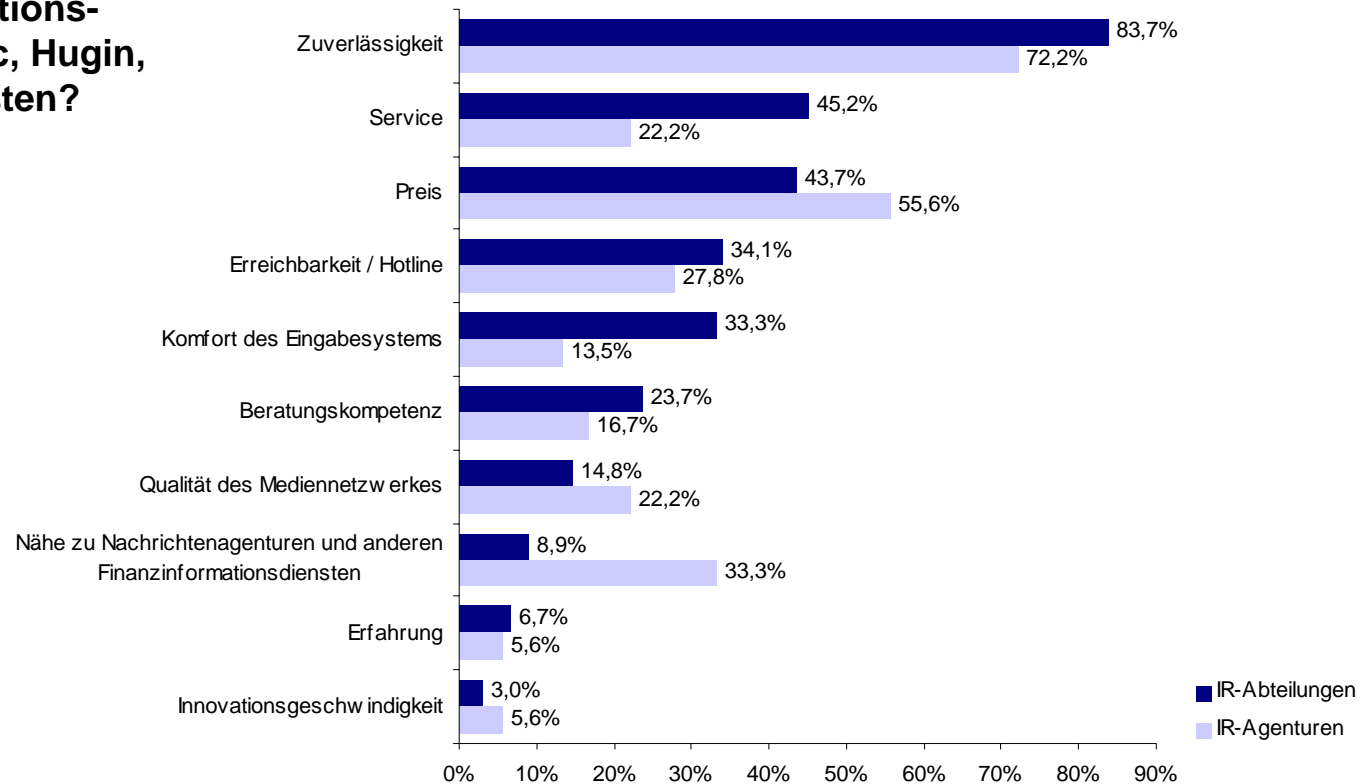
■ +/- 2,5 Prozentpunkte vom Mittelwert

■ Min. 2,5 Prozentpunkte über Mittelwert

* Durchschnitt bezieht sich auf die Teilnehmer der Sampleaufteilung, Angaben in Prozent

Ergebnisse: IR-Abteilungen/IR-Agenturen – IR-Dienstleistungen

Welche drei Kriterien sind für die Auswahl eines IR-Publikationsdienstleisters (euro adhoc, Hugin, Equity Story) am wichtigsten?



IR-Abteilungen: N = 135, Mehrfachnennungen möglich: 401

IR-Agenturen: N = 18, Mehrfachnennungen möglich: 54

Angaben in Prozent

Ergebnisse: IR-Abteilungen – IR-Dienstleistungen

Welche drei Kriterien sind für die Auswahl eines IR-Publikationsdienstleisters (euro adhoc, Hugin, Equity Story) am wichtigsten?

	Sampleaufteilung nach Unternehmensgröße							
	Gesamt	Durchschnitt*	Weniger als 50 Mitarbeiter	51 bis 200 Mitarbeiter	201 bis 500 Mitarbeiter	501 bis 1000 Mitarbeiter	1001 bis 5000 Mitarbeiter	mehr als 5000 Mitarbeiter
	135	121	13	17	24	13	26	28
Zuverlässigkeit	83,7%	84,3%	84,6%	82,4%	66,7%	92,3%	88,5%	92,9%
Service	45,2%	47,1%	38,5%	52,9%	41,7%	61,5%	61,5%	32,1%
Preis	43,7%	46,3%	53,8%	52,9%	45,8%	46,2%	34,6%	50,0%
Erreichbarkeit / Hotline	34,1%	31,4%	15,4%	23,5%	37,5%	23,1%	38,5%	35,7%
Komfort des Eingabesystems	33,3%	29,8%	23,1%	23,5%	33,3%	30,8%	15,4%	46,4%
Beratungskompetenz	23,7%	23,1%	15,4%	17,6%	41,7%	7,7%	23,1%	21,4%
Qualität des Mediennetzwerkes	14,8%	16,5%	30,8%	17,6%	16,7%	15,4%	19,2%	7,1%
Nähe zu Nachrichtenagenturen und anderen Finanzinformationsdiensten	8,9%	8,3%	15,4%	17,6%	8,3%	7,7%	3,8%	3,6%
Erfahrung	6,7%	7,4%	23,1%	0,0%	0,0%	7,7%	11,5%	7,1%
Innovationsgeschwindigkeit	3,0%	2,5%	0,0%	0,0%	0,0%	7,7%	3,8%	3,6%

Hinweis: Aufgrund der niedrigen Teilnehmerzahl bei den IR-Agenturen wird auf eine Kreuztabelle verzichtet.

■ Min. 2,5 Prozentpunkte
unter Mittelwert

■ +/- 2,5 Prozentpunkte
vom Mittelwert

■ Min. 2,5 Prozentpunkte
über Mittelwert

* Durchschnitt bezieht sich auf die Teilnehmer der Sampleaufteilung, Angaben in Prozent

Ergebnisse: IR-Abteilungen – IR-Dienstleistungen

Welche drei Kriterien sind für die Auswahl eines IR-Publikationsdienstleisters (euro adhoc, Hugin, Equity Story) am wichtigsten?

	Sampleaufteilung nach Kursentwicklung								
	Gesamt	Durchschnitt*	Um mehr als 20% gesunken	Um 10 bis 20% gesunken	Um bis zu 10% gesunken	Stagniert	Um bis zu 10% gestiegen	Um 10 bis 20% gestiegen	Um mehr als 20% gestiegen
			135	118	10	10	10	23	13
Zuverlässigkeit	83,7%	83,9%	80,0%	80,0%	90,0%	82,6%	92,3%	85,7%	81,6%
Service	45,2%	46,6%	70,0%	30,0%	70,0%	43,5%	30,8%	42,9%	47,4%
Preis	43,7%	45,8%	60,0%	60,0%	40,0%	39,1%	38,5%	50,0%	44,7%
Erreichbarkeit / Hotline	34,1%	33,1%	40,0%	70,0%	40,0%	26,1%	38,5%	42,9%	18,4%
Komfort des Eingabesystems	33,3%	30,5%	10,0%	30,0%	20,0%	21,7%	46,2%	21,4%	42,1%
Beratungskompetenz	23,7%	22,9%	20,0%	10,0%	20,0%	34,8%	23,1%	14,3%	23,7%
Qualität des Mediennetzwerkes	14,8%	16,1%	0,0%	10,0%	10,0%	21,7%	15,4%	21,4%	18,4%
Nähe zu Nachrichtenagenturen und anderen Finanzinformationsdiensten	8,9%	8,5%	0,0%	0,0%	0,0%	17,4%	15,4%	21,4%	2,6%
Erfahrung	6,7%	6,8%	20,0%	0,0%	10,0%	4,3%	0,0%	0,0%	10,5%
Innovationsgeschwindigkeit	3,0%	2,5%	0,0%	10,0%	0,0%	8,7%	0,0%	0,0%	0,0%

Hinweis: Aufgrund der niedrigen Teilnehmerzahl bei den IR-Agenturen wird auf eine Kreuztabelle verzichtet.

■ Min. 2,5 Prozentpunkte unter Mittelwert

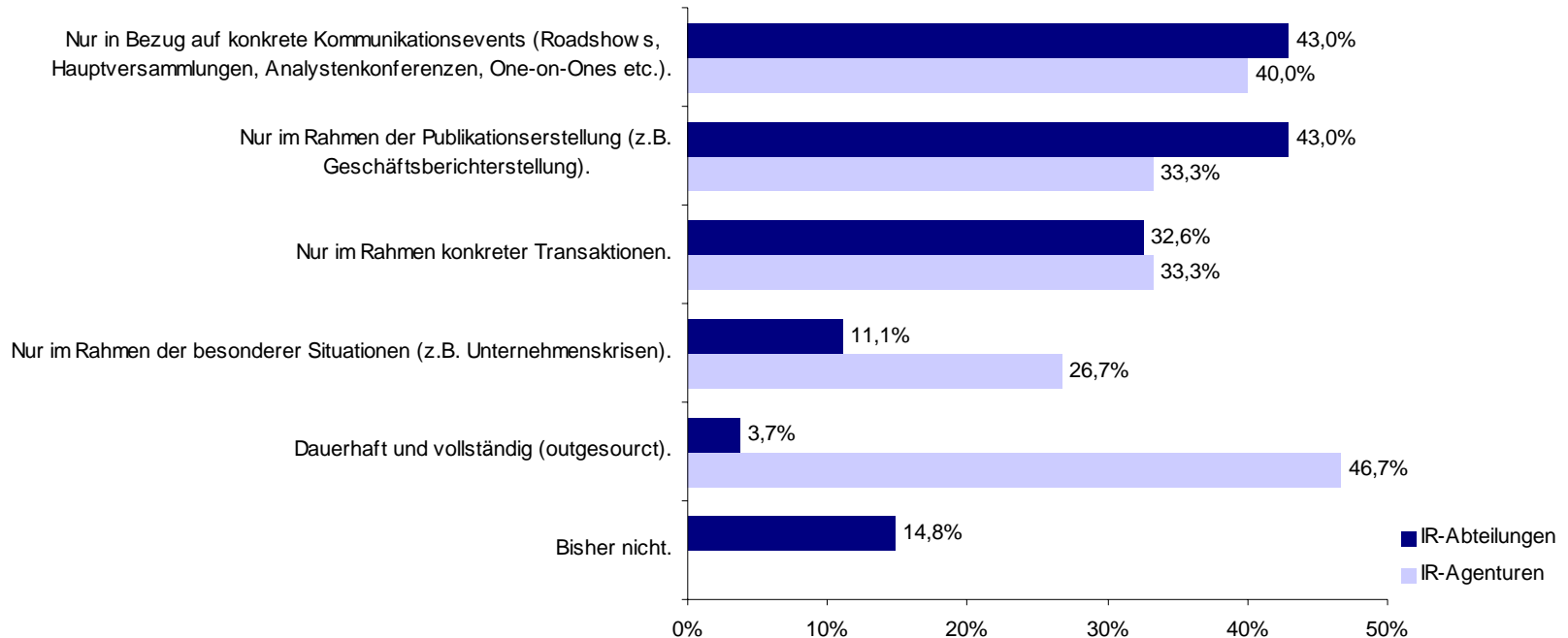
■ +/- 2,5 Prozentpunkte vom Mittelwert

■ Min. 2,5 Prozentpunkte über Mittelwert

* Durchschnitt bezieht sich auf die Teilnehmer der Sampleaufteilung, Angaben in Prozent

Ergebnisse: IR-Abteilungen/IR-Agenturen – IR-Dienstleistungen

Wann haben Sie bisher auf die Leistungen von IR-Agenturen/IR-Beratern (z.B. Spezialisten in der Finanzberichterstellung oder Berater hinsichtlich Publikationsanforderungen und -inhalten) zurückgegriffen? (IR-Abteilungen)
Wann haben Ihre Kunden auf die Leistungen von IR-Agenturen/IR-Beratern zurückgegriffen? (IR-Agenturen)



IR-Abteilungen: N = 135, Mehrfachnennungen möglich: 200

IR-Agenturen: N = 15, Mehrfachnennungen möglich: 27

Angaben in Prozent

Ergebnisse: IR-Abteilungen – IR-Dienstleistungen

Wann haben Sie bisher auf die Leistungen von IR-Agenturen/IR-Beratern (z.B. Spezialisten in der Finanzberichtserstellung oder Berater hinsichtlich Publikationsanforderungen und -inhalten) zurückgegriffen?

	Sampleaufteilung nach Unternehmensgröße							
	Gesamt	Durchschnitt*	Weniger als 50 Mitarbeiter	51 bis 200 Mitarbeiter	201 bis 500 Mitarbeiter	501 bis 1000 Mitarbeiter	1001 bis 5000 Mitarbeiter	mehr als 5000 Mitarbeiter
	135	121	13	17	24	13	26	28
Nur in Bezug auf konkrete Kommunikations-events (Roadshows, Hauptversammlungen, Analystenkonferenzen, One-on-Ones etc.).	43,0%	45,5%	46,2%	58,8%	54,2%	46,2%	42,3%	32,1%
Nur im Rahmen der Publikationserstellung (z.B. Geschäftsberichterstellung).	43,0%	42,1%	15,4%	58,8%	62,5%	53,8%	42,3%	21,4%
Nur im Rahmen konkreter Transaktionen.	32,6%	34,7%	7,7%	29,4%	41,7%	23,1%	34,6%	50,0%
Nur im Rahmen der besonderer Situationen (z.B. Unternehmenskrisen).	11,1%	12,4%	15,4%	11,8%	12,5%	7,7%	15,4%	10,7%
Dauerhaft und vollständig (outgesourct).	3,7%	2,5%	0,0%	11,8%	0,0%	7,7%	0,0%	0,0%
Bisher nicht	14,8%	15,7%	38,5%	5,9%	8,3%	7,7%	23,1%	14,3%

Hinweis: Aufgrund der niedrigen Teilnehmerzahl bei den IR-Agenturen wird auf eine Kreuztabelle verzichtet.

■ Min. 2,5 Prozentpunkte unter Mittelwert

■ +/- 2,5 Prozentpunkte vom Mittelwert

■ Min. 2,5 Prozentpunkte über Mittelwert

* Durchschnitt bezieht sich auf die Teilnehmer der Sampleaufteilung, Angaben in Prozent

Ergebnisse: IR-Abteilungen – IR-Dienstleistungen

Wann haben Sie bisher auf die Leistungen von IR-Agenturen/IR-Beratern (z.B. Spezialisten in der Finanzberichtserstellung oder Berater hinsichtlich Publikationsanforderungen und -inhalten) zurückgegriffen?

	Sampleaufteilung nach Kursentwicklung								
	Gesamt	Durchschnitt*	Um mehr als 20% gesunken	Um 10 bis 20% gesunken	Um bis zu 10% gesunken	Stagniert	Um bis zu 10% gestiegen	Um 10 bis 20% gestiegen	Um mehr als 20% gestiegen
			135	118	10	10	10	23	13
Nur in Bezug auf konkrete Kommunikations-events (Roadshows, Hauptversammlungen, Analystenkonferenzen, One-on-Ones etc.).	43,0%	44,9%	50,0%	50,0%	40,0%	43,5%	69,2%	50,0%	34,2%
Nur im Rahmen der Publikationserstellung (z.B. Geschäftsberichterstellung).	43,0%	42,4%	60,0%	60,0%	40,0%	21,7%	53,8%	42,9%	42,1%
Nur im Rahmen konkreter Transaktionen.	32,6%	35,6%	10,0%	70,0%	40,0%	26,1%	38,5%	42,9%	34,2%
Nur im Rahmen der besonderer Situationen (z.B. Unternehmenskrisen).	11,1%	12,7%	10,0%	10,0%	20,0%	13,0%	15,4%	7,1%	13,2%
Dauerhaft und vollständig (outgesourct).	3,7%	3,4%	0,0%	0,0%	0,0%	8,7%	0,0%	0,0%	5,3%
Bisher nicht	14,8%	14,4%	20,0%	0,0%	30,0%	17,4%	7,7%	14,3%	13,2%

Hinweis: Aufgrund der niedrigen Teilnehmerzahl bei den IR-Agenturen wird auf eine Kreuztabelle verzichtet.

■ Min. 2,5 Prozentpunkte unter Mittelwert

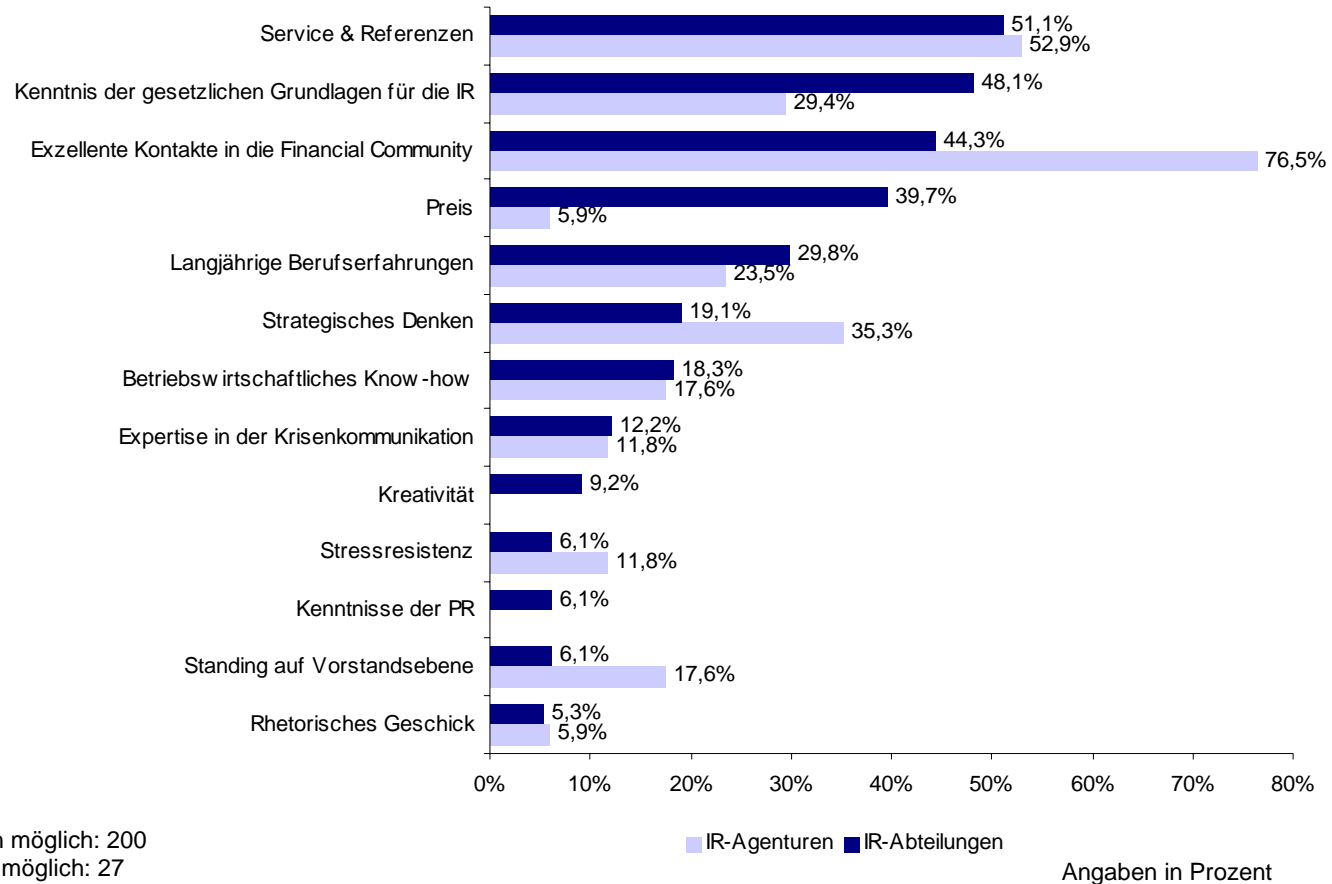
■ +/- 2,5 Prozentpunkte vom Mittelwert

■ Min. 2,5 Prozentpunkte über Mittelwert

* Durchschnitt bezieht sich auf die Teilnehmer der Sampleaufteilung, Angaben in Prozent

Ergebnisse: IR-Abteilungen/IR-Agenturen – IR-Dienstleistungen

Welche drei Kriterien sind für die Auswahl einer IR-Agentur/eines IR-Beraters am wichtigsten?



IR-Abteilungen: N = 131, Mehrfachnennungen möglich: 200

IR-Agenturen: N = 17, Mehrfachnennungen möglich: 27

Ergebnisse: IR-Abteilungen – IR-Dienstleistungen

Welche drei Kriterien sind für die Auswahl einer IR-Agentur/eines IR-Beraters am wichtigsten?

	Sampleaufteilung nach Unternehmensgröße							
	Gesamt	Durchschnitt*	Weniger als 50 Mitarbeiter	51 bis 200 Mitarbeiter	201 bis 500 Mitarbeiter	501 bis 1000 Mitarbeiter	1001 bis 5000 Mitarbeiter	mehr als 5000 Mitarbeiter
	131	119	13	16	24	13	26	27
Service & Referenzen	51,1%	49,6%	38,5%	62,5%	33,3%	38,5%	61,5%	55,6%
Kenntnis der gesetzlichen Grundlagen für die IR	48,1%	47,9%	53,8%	56,3%	50,0%	38,5%	34,6%	55,6%
Exzellente Kontakte in die Financial Community	44,3%	45,4%	69,2%	43,8%	50,0%	61,5%	38,5%	29,6%
Preis	39,7%	42,0%	30,8%	62,5%	45,8%	38,5%	42,3%	33,3%
Langjährige Berufserfahrungen	29,8%	30,3%	38,5%	18,8%	25,0%	23,1%	23,1%	48,1%
Strategisches Denken	19,1%	20,2%	23,1%	6,3%	20,8%	30,8%	26,9%	14,8%
Betriebswirtschaftliches Know-how	18,3%	16,8%	7,7%	6,3%	20,8%	30,8%	11,5%	22,2%
Expertise in der Krisenkommunikation	12,2%	11,8%	7,7%	0,0%	4,2%	7,7%	23,1%	18,5%
Kreativität	9,2%	9,2%	15,4%	6,3%	8,3%	7,7%	7,7%	11,1%
Standing auf Vorstandsebene	6,1%	6,7%	0,0%	12,5%	8,3%	15,4%	3,8%	3,7%
Kenntnisse der PR.	6,1%	6,7%	7,7%	6,3%	12,5%	0,0%	7,7%	3,7%
Stressresistenz	6,1%	5,9%	7,7%	6,3%	8,3%	7,7%	3,8%	3,7%
Rhetorisches Geschick	5,3%	2,5%	0,0%	6,3%	0,0%	0,0%	7,7%	0,0%

Hinweis: Aufgrund der niedrigen Teilnehmerzahl bei den IR-Agenturen wird auf eine Kreuztabelle verzichtet.

■ Min. 2,5 Prozentpunkte unter Mittelwert

■ +/- 2,5 Prozentpunkte vom Mittelwert

■ Min. 2,5 Prozentpunkte über Mittelwert

* Durchschnitt bezieht sich auf die Teilnehmer der Sampleaufteilung, Angaben in Prozent

Ergebnisse: IR-Abteilungen – IR-Dienstleistungen

Welche drei Kriterien sind für die Auswahl einer IR-Agentur/eines IR-Beraters am wichtigsten?

	Sampleaufteilung nach Kursentwicklung								
	Gesamt	Durchschnitt*	Um mehr als	Um	Um bis zu	Stagniert	Um bis zu	10 bis	Um mehr als
			20%	10 bis 20%	10%		10%	20%	20%
	131	116	gesunken	gesunken	gesunken		gestiegen	gestiegen	gestiegen
Service & Referenzen	51,1%	50,9%	60,0%	40,0%	50,0%	68,2%	58,3%	42,9%	42,1%
Kenntnis der gesetzlichen Grundlagen für die IR	48,1%	49,9%	50,0%	40,0%	60,0%	40,9%	41,7%	42,9%	57,9%
Exzellente Kontakte in die Financial Community	44,3%	44,8%	40,0%	40,0%	50,0%	45,5%	50,0%	50,0%	42,1%
Preis	39,7%	41,4%	40,0%	60,0%	30,0%	36,4%	58,3%	57,1%	31,6%
Langjährige Berufserfahrungen	29,8%	30,2%	30,0%	50,0%	40,0%	31,8%	16,7%	14,3%	31,6%
Strategisches Denken	19,1%	19,8%	10,0%	10,0%	20,0%	27,3%	25,0%	35,7%	13,2%
Betriebswirtschaftliches Know-how	18,3%	17,2%	20,0%	30,0%	0,0%	9,1%	8,3%	14,3%	26,3%
Expertise in der Krisenkommunikation	12,2%	11,2%	20,0%	0,0%	10,0%	9,1%	8,3%	14,3%	13,2%
Kreativität	9,2%	8,6%	20,0%	10,0%	0,0%	9,1%	8,3%	7,1%	7,9%
Standing auf Vorstandsebene	6,1%	6,9%	0,0%	0,0%	0,0%	4,5%	8,3%	7,1%	13,2%
Kenntnisse der PR.	6,1%	6,0%	0,0%	0,0%	0,0%	4,5%	0,0%	7,1%	13,2%
Stressresistenz	6,1%	6,9%	10,0%	20,0%	20,0%	4,5%	0,0%	7,1%	2,6%
Rhetorisches Geschick	5,3%	2,6%	0,0%	0,0%	20,0%	0,0%	0,0%	0,0%	2,6%

Hinweis: Aufgrund der niedrigen Teilnehmerzahl bei den IR-Agenturen wird auf eine Kreuztabelle verzichtet.

■ Min. 2,5 Prozentpunkte
unter Mittelwert

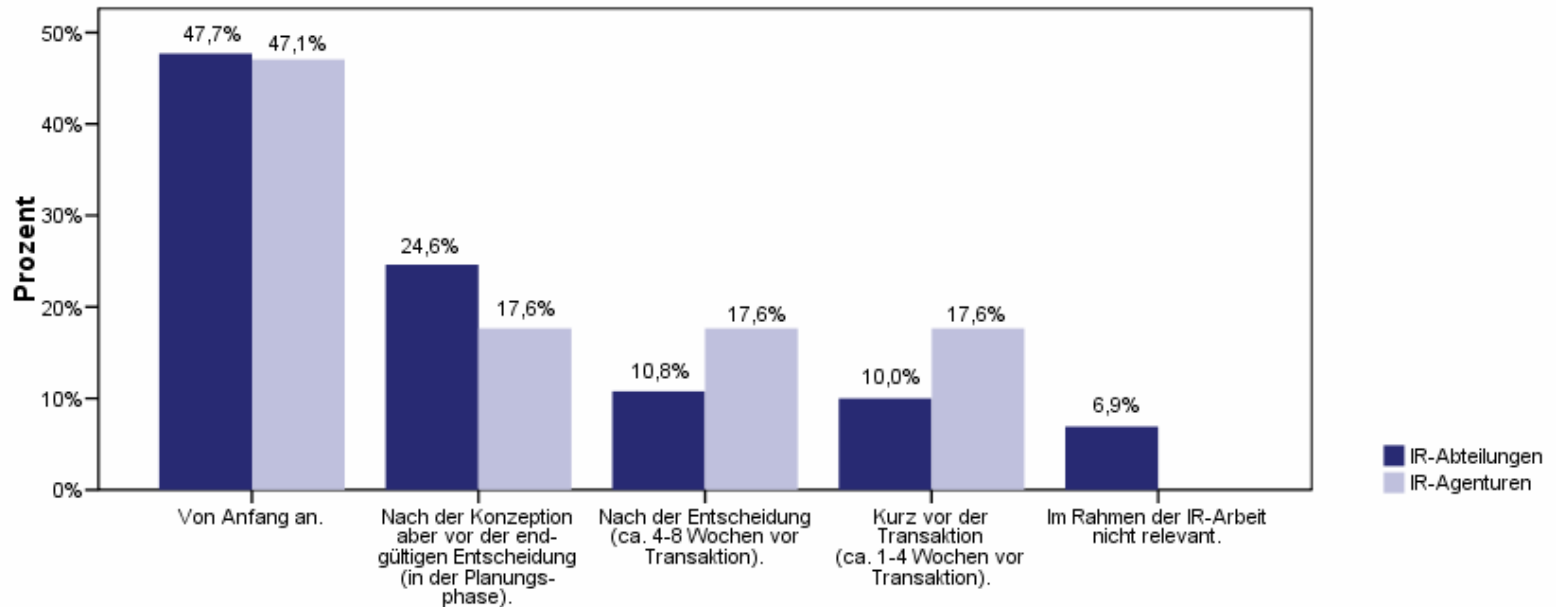
■ +/- 2,5 Prozentpunkte
vom Mittelwert

■ Min. 2,5 Prozentpunkte
über Mittelwert

* Durchschnitt bezieht sich auf die Teilnehmer der Sampleaufteilung, Angaben in Prozent

Ergebnisse: IR-Abteilungen/IR-Agenturen – IR-Dienstleistungen

Wann oder in welcher Phase werden Sie als IR-Verantwortlicher im Rahmen von Kapitalmarkttransaktionen in den Prozess einbezogen?



IR-Abteilungen: N = 130

IR-Agenturen: N = 17

Angaben in Prozent

Ergebnisse: IR-Abteilungen – IR-Dienstleistungen

Wann oder in welcher Phase werden Sie als IR-Verantwortlicher im Rahmen von Kapitalmarkttransaktionen in den Prozess einbezogen?

	Sampleaufteilung nach Unternehmensgröße							
	Gesamt	Durchschnitt*	Weniger als 50 Mitarbeiter	51 bis 200 Mitarbeiter	201 bis 500 Mitarbeiter	501 bis 1000 Mitarbeiter	1001 bis 5000 Mitarbeiter	mehr als 5000 Mitarbeiter
	130	121	13	17	24	13	26	28
Von Anfang an.	47,7%	49,6%	61,5%	47,1%	58,3%	53,8%	46,2%	39,3%
Nach der Konzeption aber vor der endgültigen Entscheidung (in der Planungsphase).	24,6%	24,8%	7,7%	23,5%	20,8%	30,8%	26,9%	32,1%
Nach der Entscheidung (ca. 4-8 Wochen vor Transaktion).	10,8%	9,9%	7,7%	17,6%	12,5%	7,7%	7,7%	7,1%
Kurz vor der Transaktion (ca. 1-4 Wochen vor Transaktion).	10,0%	9,1%	7,7%	5,9%	4,2%	7,7%	11,5%	14,3%
Im Rahmen der IR-Arbeit nicht relevant.	6,9%	6,6%	15,4%	5,9%	4,2%	0,0%	7,7%	7,1%

Hinweis: Aufgrund der niedrigen Teilnehmerzahl bei den IR-Agenturen wird auf eine Kreuztabelle verzichtet.

■ Min. 2,5 Prozentpunkte unter Mittelwert

■ +/- 2,5 Prozentpunkte vom Mittelwert

■ Min. 2,5 Prozentpunkte über Mittelwert

* Durchschnitt bezieht sich auf die Teilnehmer der Sampleaufteilung, Angaben in Prozent

Ergebnisse: IR-Abteilungen – IR-Dienstleistungen

Wann oder in welcher Phase werden Sie als IR-Verantwortlicher im Rahmen von Kapitalmarkttransaktionen in den Prozess einbezogen?

	Sampleaufteilung nach Kursentwicklung								
	Gesamt	Durchschnitt	Um mehr als 20% gesunken	Um 10 bis 20% gesunken	Um bis zu 10% gesunken	Stagniert	Um bis zu 10% gestiegen	Um 10 bis 20% gestiegen	Um mehr als 20% gestiegen
			130	118	10	10	10	23	13
Von Anfang an.	47,7%	49,2%	50,0%	40,0%	10,0%	56,5%	38,5%	64,3%	55,3%
Nach der Konzeption aber vor der endgültigen Entscheidung (in der Planungsphase).	24,6%	24,6%	20,0%	40,0%	60,0%	8,7%	38,5%	28,6%	15,8%
Nach der Entscheidung (ca. 4-8 Wochen vor Transaktion).	10,8%	10,2%	0,0%	10,0%	10,0%	21,7%	7,7%	0,0%	10,5%
Kurz vor der Transaktion (ca. 1-4 Wochen vor Transaktion).	10,0%	9,3%	20,0%	10,0%	10,0%	4,3%	7,7%	0,0%	13,2%
Im Rahmen der IR-Arbeit nicht relevant.	6,9%	6,8%	10,0%	0,0%	10,0%	8,7%	7,7%	7,1%	5,3%

Hinweis: Aufgrund der niedrigen Teilnehmerzahl bei den IR-Agenturen wird auf eine Kreuztabelle verzichtet.

■ Min. 2,5 Prozentpunkte unter Mittelwert

■ +/- 2,5 Prozentpunkte vom Mittelwert

■ Min. 2,5 Prozentpunkte über Mittelwert

* Durchschnitt bezieht sich auf die Teilnehmer der Sampleaufteilung, Angaben in Prozent

Kontakt

- Dieses Werk einschließlich aller seiner Teile ist urheberrechtlich geschützt.
- Jede Verwertung, die nicht ausdrücklich vom Urheberrechtsgesetz zugelassen ist, bedarf der vorherigen schriftlichen Zustimmung der Faktenkontor GmbH.
- Das gilt insbesondere für Vervielfältigungen, Bearbeitungen, Übersetzungen und die Einspeicherung und Verarbeitung in elektronischer Form. Eine Weitergabe an Dritte ist nicht gestattet.

CAT Consultants GmbH & Co
Thilo M. Tern
Ferdinandstraße 6
20095 Hamburg
Telefon: +49 (40) 30 37 44-70
Telefax: +49 (40) 30 37 44-20
thilo.tern@cat-consultants.de

news aktuell GmbH
Jens Petersen
Mittelweg 144
20148 Hamburg
Telefon: +49 (0)40 4113-2843
Telefax: +49 (0)40 4113-2876
Petersen@newsaktuell.de

Faktenkontor GmbH
Jörg Forthmann
Hans-Henny-Jahnn-Weg 29
22085 Hamburg
Telefon: +49 (0)40 227 03-7787
Telefax: +49 (0)40 227 03-7961
Joerg.Forthmann@faktenkontor.de