

Finanzmarkt-Trendmonitor

Aktuelle Trends

September 2008

Finanzmarkt-Trendmonitor

Inhalt:

- **Untersuchungsansatz** Seite 3
- **Management Summary** Seite 4
- **Ergebnisse** Seite 9
 - Vorabinformationen und Statistik 9
 - Budget- und Honorarentwicklung 14
 - Aktuelle Fragen zur Aktionärsentwicklung 18
 - Aktuelle Fragen Kommunikationsbotschaften 46
 - Aktuelle Fragen zu XBRL 56
 - Aktuelle Fragen über Non-Financials 60
 - Aktuelle Fragen zu IR in Krisensituationen 64
- **Kontakt** Seite 71

Untersuchungsansatz

Der Finanzmarkt-Trendmonitor stellt die Ergebnisse einer Online-Befragung dar, die von news aktuell, CAT Consultants, Handelsblatt und Faktenkontor durchgeführt wurde. Dabei wurde untersucht, wo die derzeitigen Tendenzen und Entwicklungen in der Finanzmarkt-Branche liegen.

Sie suchen für Ihr Unternehmen oder Ihre Kunden spannende Daten und Fakten über bestimmte Branchen oder Themenbereiche? Mit den Online-Trendumfragen helfen wir Ihnen dabei, Themen und Trends zu erkennen, die Sie gezielt für Ihre IR- und Pressearbeit verwerten können. Weitere Informationen unter:

<http://www.faktenkontor.de/studienkontor/trendstudien.html>

Kontakt: info@faktenkontor.de

Untersuchungsdesign:

Als Methode wurde eine Internetbefragung gewählt.

Zielgruppe:

Fach- und Führungskräfte aus IR-Abteilungen und aus IR-Agenturen.

Befragungszeitraum:

Die Daten sind vom 1. Juli bis zum 22. September 2008 erhoben worden.

Teilnehmer:

282 Fach- und Führungskräfte.

Die Ergebnisse sind auf eine Nachkommastelle gerundet.

Management Summary

Vorabinformationen und Statistik

- Teilnehmer dieser Befragung sind 246 Vertreter von IR-Abteilungen aus Unternehmen verschiedener Größenklassen und mit unterschiedlicher Kursentwicklung in den letzten zwölf Monaten sowie 36 IR-Professionals aus IR-Agenturen.

Budget und Honorarentwicklung

- Für das Jahr 2008 zeichnen sich bei mehr als 60 Prozent der IR-Abteilungen und bei mehr als 40 Prozent der IR-Agenturen lediglich gleichbleibende Budgets beziehungsweise Umsatzvolumina ab (Seite 15). Nur rund 8 Prozent der weiteren Unternehmen verbuchten Budgetkürzungen und die Umsätze aller weiteren IR-Agenturen stiegen durchweg.

Aktionärsentwicklung

- Institutionelle Investoren überwiegen und sind wesentliche Zielgruppe. Die Befragung ergibt aber ein sehr fortschrittliches Bild hinsichtlich der Aktien im Besitz des Managements – durchschnittlich 15 Prozent der Aktien hält das Management im Mittel der befragten Unternehmen (Seite 19).
- Die befragten Investor Relations-Experten sind sich einig – die Bedeutung der Institutionellen Investoren wird weiter steigen (Seite 20).
- In der Breite der Unternehmen sind Aktive Institutionelle Investoren (Private Equity-Gesellschaften, Hedgefonds, Staatsfonds, etc.) mit unterschiedlich großen Aktienpaketen engagiert – nur knapp 15 Prozent der IR-Abteilungen geben an, dass keine Aktiven Institutionelle Investoren in ihrem Unternehmen investiert sind (Seite 23).

Management Summary

Aktionärsentwicklung

- Gerade in den großen Unternehmen mit mehr als 1.000 Mitarbeitern sind Aktive Institutionelle Investoren mit über 25 Prozent investiert; bei Unternehmen mit mehr als 5.000 Mitarbeitern sogar ca. 38 Prozent. (Seite 24)
- Die Befragung belegt einen deutlichen Bedeutungszuwachs der Aktiven Institutionellen Investoren in den letzten 5 Jahren – der Anteil der Unternehmen ohne Engagement von Aktiven Institutionellen Investoren betrug vor 5 Jahren noch etwa 37 Prozent, über 20 Prozentpunkte mehr als heute.
(Seite 26)
- Die Entwicklung deutet aus Sicht der befragten IR-Experten klar darauf hin, dass sich die Bedeutung und die Volumina der Aktienpakete von Aktiven Institutionellen Investoren innerhalb der nächsten 5 Jahre noch weiter steigern werden. (Seite 29)
- Ein Bedeutungszuwachs von Aktiven Institutionellen Investoren ist breiter Konsens – insgesamt gehen etwa 34 Prozent der Befragten in IR-Abteilungen davon aus, dass sich die Bedeutung von Aktiven Institutionellen Investoren stark bis sehr stark zunehmen wird. Bei den IR-Agenturen sind die etwa 57 Prozent Einen leichten Bedeutungszuwachs dieser Aktionärsgruppe erwarten 45 Prozent der Befragten in IR-Abteilungen und rund 39 Prozent der Befragten in IR-Agenturen. (Seite 32)

Management Summary

Aktionärsentwicklung

- Die Frage nach den Konsequenzen aus Sicht der IR-Abteilungen ergibt einige interessante Aspekte:
 - Aktive Aktionäre scheinen nicht unmaßgeblich für Veränderungen zu sein – nur rund 30 Prozent der Antworten aus IR-Abteilungen besagen, dass Veränderungen nicht unmaßgeblich durch (aktive) Aktionäre getrieben sind.
 - Eine Fortführung der Börsennotierung wird vielfach erwartet (39 Prozent).
 - Die M&A-Aktivität wird hoch sein und die Unternehmen werden weiter wachsen (34 Prozent).
 - Eine weitergehende Internationalisierung wird vielfach erwartet (31 Prozent).(Seite 35)
- Schon heute sind Aktionäre bzw. einzelne Aktionäre sehr aktiv – immerhin 24 Prozent der Befragten aus IR-Abteilungen und 17 Prozent aus IR-Agenturen geben an, dass Aktionäre in hohem Maße aktiv sind. Zumindest in geringem Maße sind Aktionäre in rund 45 Prozent der Unternehmen nach Angaben der IR-Abteilungen aktiv; bei den IR-Agenturen sind dies etwa 70 Prozent. (Seite 39)
- Mehrarbeit in den IR wird als klare Folge des Bedeutungszuwachses von Aktiven Institutionellen Investoren gesehen. „Um den hohen (Detail-)Informationsbedarf der Aktiven Institutionellen Investoren zu erfüllen, wird die Informationsversorgung für Aktionäre generell steigen und entsprechend mehr IR-Arbeit anfallen.“ – diesem Statement stimmt der deutlich überwiegende Teil der Befragten zu. (Seiten 42 und 45)

Management Summary

Kommunikationsbotschaften

- Nachhaltigkeit oder Corporate Social Responsibility (CSR) ist in aller Munde – doch rund die Hälfte aller Befragten in IR-Abteilungen haben noch keine genauere Planung zur Behandlung dieses Themas im nächsten Geschäftsbericht. Bei den IR-Agenturen geben circa 70 Prozent der Befragten an, immerhin zum Teil eine diesbezügliche Themenplanung bereits vorgenommen zu haben. (Seite 47)
- Nachhaltigkeits-/CSR-Themen haben aus Sicht von immerhin über 40 Prozent der Befragten in IR-Abteilungen eine hohe bis sehr hohe Bedeutung für die Stakeholder. In IR-Agenturen wird die Bedeutung für die Stakeholder überwiegend (56,5%) eher gering eingeschätzt. (Seite 50)
- Die Finanzmarktkrise ist Kommunikationsthema – rund ein Fünftel der Befragten in IR-Abteilungen geben an, die „Finanzmarktkrise“ aktiv und in hohem Maße in die Kommunikation aufzunehmen und konkrete Auswirkungen und Folgen (auch finanziell) zu thematisieren. In geringerem Ausmaße wird die Krise nach Angabe von weiteren 52 Prozent der Befragten aus IR-Abteilung thematisiert. (Seite 53)

XBRL

- XBRL ist derzeit noch kein großes Thema – nur eine sehr kleine Minderheit erwartet bereits Berichtspflichten in XBRL schon für 2009. In etwa gleich große Gruppen erwarten eher eine XBRL-Berichtspflicht im Jahr 2010 bzw. 2011 und später. Immerhin rund 42 Prozent der Befragten in IR-Abteilungen haben keine Einschätzung. (Seite 57)

Management Summary

Non-Financials

- Als die drei wichtigsten Non-Financials für die Kommunikation mit dem Finanzmarkt werden neue Produkte, Kundenzufriedenheit und Nachhaltigkeit gesehen – dies gleichermaßen bei IR-Abteilungen und IR-Agenturen. (Seite 61)

IR in Krisensituationen

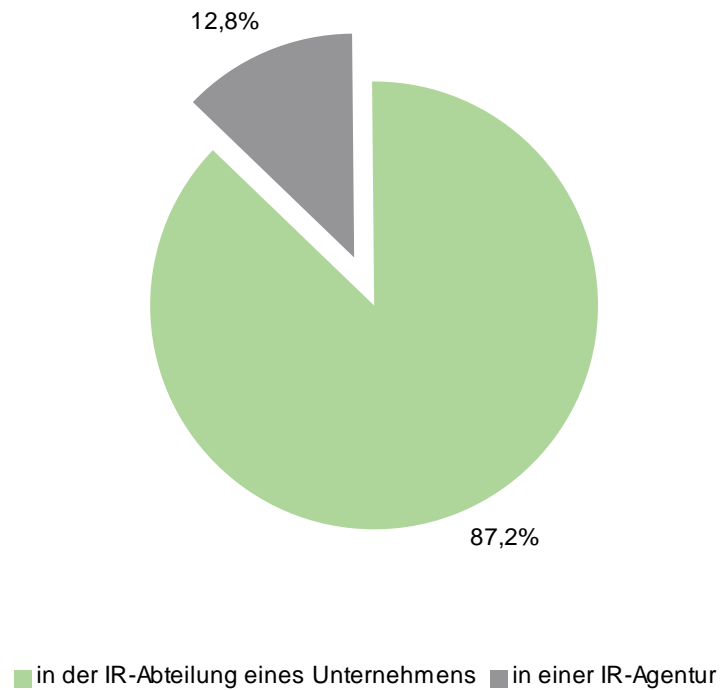
- IR-Abteilungen sehen sich gut auf Krisensituationen vorbereitet – immerhin rund 70 Prozent der Befragten aus IR-Abteilungen sehen sich gut oder gar sehr gut vorbereitet. (Seite 65)
- IR-Agenturen sehen die Krisenvorbereitung bei Kunden eher kritisch – 55 Prozent der Befragten in IR-Agenturen geben an, dass die Kunden im Schnitt kaum auf Krisensituationen vorbereitet sind. (Seite 65)
- In Krisensituationen ist das direkte Gespräch mit den Anlegern nach Angabe der befragten IR-Experten von überragender Bedeutung. Nur in IR-Agenturen werden auch Wirtschaftsredaktionen noch als ausgesprochen wichtige Zielgruppen erachtet (41%). (Seite 68)

Ergebnisse

Vorabinformationen und Statistik

Ergebnisse: Vorabinformationen und Statistik

Wo arbeiten Sie?



IR-Abteilungen: N = 246

IR-Agenturen: N = 36

Angaben in Prozent

Ergebnisse: Vorabinformationen und Statistik

In welcher Position sind Sie tätig?

IR-Abteilungen		IR-Agenturen	
Finanzvorstand	5,9	Eigentümer(in)	31,8
Leiter(in) Investor Relations	57,2	Geschäftsleiter in	-
IR-Officer	26,3	Partner(in)	18,2
Sachbearbeiter(in)	2,0	Senior-Berater(in)	27,3
Assistent(in)	2,0	Junior-Berater	18,2
Sonstige	6,6	Volontär	-
		Sonstige	4,5

IR-Abteilungen: N = 152

IR-Agenturen N = 22

Angaben in Prozent

Ergebnisse: Vorabinformationen und Statistik

Wie groß ist Ihr Unternehmen in Deutschland?

IR-Abteilungen		IR-Agenturen	
Weniger als 50 Mitarbeiter	14,6	1 Mitarbeiter	-
51 bis 200 Mitarbeiter	18,5	2 bis 5 Mitarbeiter	18,2
201 bis 500 Mitarbeiter	17,2	6 bis 10 Mitarbeiter	22,7
501 bis 1.000 Mitarbeiter	13,2	11 bis 50 Mitarbeiter	27,3
1.001 bis 5.000 Mitarbeiter	15,9	51 bis 100 Mitarbeiter	9,1
Mehr als 5.000 Mitarbeiter	20,5	Mehr als 100 Mitarbeiter	22,7

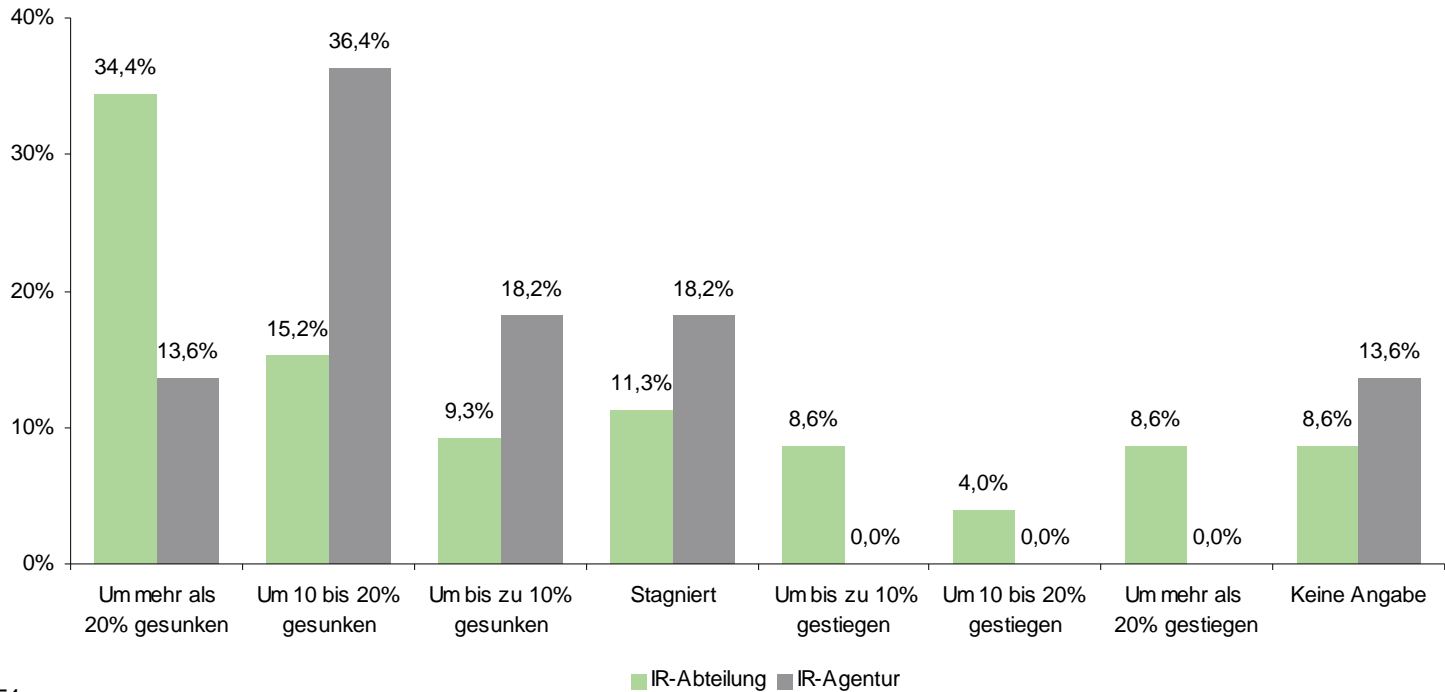
IR-Abteilungen: N = 151

IR-Agenturen N = 22

Angaben in Prozent

Ergebnisse: Vorabinformationen und Statistik

Wie hat sich der Kurs Ihres Unternehmens in den letzten 12 Monaten entwickelt? (IR-Abteilungen)
Wie hat sich der Kurs Ihres wichtigsten Kunden in den letzten 12 Monaten entwickelt? (IR-Agenturen)



IR-Abteilungen: N = 151
 IR-Agenturen N = 22

Angaben in Prozent

Ergebnisse

Budget- und Honorarentwicklung

Ergebnisse: Budget- und Honorarentwicklung

Wie hat sich Ihr Budget im Jahr 2008 gegenüber 2007 entwickelt bzw. wird sich dies demnächst entwickeln? (IR-Abteilungen) Wie hat sich Ihre Honorar-Umsatzplanung im Jahr 2008 gegenüber 2007 entwickelt bzw. wird sich diese demnächst entwickeln? (IR-Agenturen)



IR-Abteilungen: N = 148

IR-Agenturen: N = 22

Angaben in Prozent

Ergebnisse – IR-Abteilungen: Budgets

Wie hat sich Ihr Budget im Jahr 2008 gegenüber 2007 entwickelt bzw. wird sich dies demnächst entwickeln?

	Sampleaufteilung nach Unternehmensgröße							
	Gesamt	Durchschnitt*	Weniger als 50 Mitarbeiter	50 bis 200 Mitarbeiter	201 bis 500 Mitarbeiter	501 bis 1000 Mitarbeiter	1001 bis 5000 Mitarbeiter	Mehr als 5000 Mitarbeiter
N=	148	147	21	27	26	20	23	30
Zuwachs um mehr als 10%	11,5%	11,6%	0,0%	14,8%	19,2%	5,0%	13,0%	13,3%
Zuwachs um bis zu 10%	19,6%	19,7%	23,8%	14,8%	23,1%	10,0%	17,4%	26,7%
Etwa gleich bleibend	60,8%	60,5%	66,7%	51,9%	53,8%	75,0%	65,2%	56,7%
Kürzung um bis zu 10%	6,8%	6,8%	4,8%	18,5%	3,8%	5,0%	4,3%	3,3%
Kürzung um mehr als 10%	1,4%	1,4%	4,8%	0,0%	0,0%	5,0%	0,0%	0,0%

Hinweis: Aufgrund der niedrigen Teilnehmerzahl bei den IR-Agenturen wird auf eine Kreuztabelle verzichtet.

■ Min. 2,5 Prozentpunkte unter Mittelwert

■ +/- 2,5 Prozentpunkte vom Mittelwert

■ Min. 2,5 Prozentpunkte über Mittelwert

* Durchschnitt bezieht sich auf die Teilnehmer der Sampleaufteilung, Angaben in Prozent

Ergebnisse – IR-Abteilungen: Budgets

Wie hat sich Ihr Budget im Jahr 2008 gegenüber 2007 entwickelt bzw. wird sich dies demnächst entwickeln?

	Sampleaufteilung nach Kursentwicklung									
	Gesamt	Durchschnitt*	Um mehr als 20% gesunken	Um 10 bis 20% gesunken	Um bis zu 10% gesunken	Stagniert	Um bis zu 10% gestiegen	Um 10 bis 20% gestiegen	Um mehr als 20% gestiegen	Keine Angabe
N=	148	147	50	23	13	17	13	6	13	12
Zuwachs um mehr als 10%	11,5%	11,6%	10,0%	13,0%	7,7%	0,0%	0,0%	0,0%	30,8%	33,3%
Zuwachs um bis zu 10%	19,6%	19,7%	16,0%	8,7%	23,1%	17,6%	30,8%	50,0%	23,1%	25,0%
Etwa gleich bleibend	60,8%	60,5%	62,0%	78,3%	61,5%	64,7%	69,2%	50,0%	30,8%	41,7%
Kürzung um bis zu 10%	6,8%	6,8%	10,0%	0,0%	7,7%	11,8%	0,0%	0,0%	15,4%	0,0%
Kürzung um mehr als 10%	1,4%	1,4%	2,0%	0,0%	0,0%	5,9%	0,0%	0,0%	0,0%	0,0%

Hinweis: Aufgrund der niedrigen Teilnehmerzahl bei den IR-Agenturen wird auf eine Kreuztabelle verzichtet.

■ Min. 2,5 Prozentpunkte unter Mittelwert

■ +/- 2,5 Prozentpunkte vom Mittelwert

■ Min. 2,5 Prozentpunkte über Mittelwert

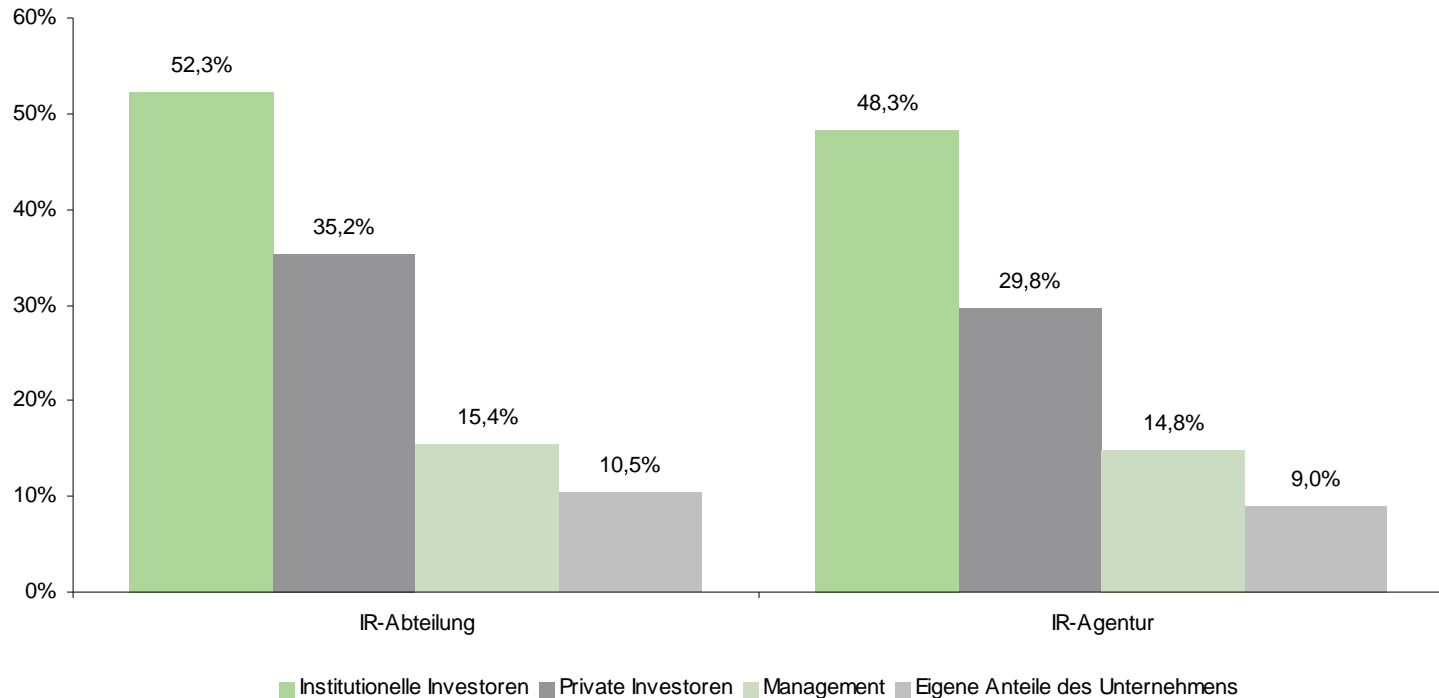
* Durchschnitt bezieht sich auf die Teilnehmer der Sampleaufteilung, Angaben in Prozent

Ergebnisse

Aktuelle Fragen zur Aktionärsentwicklung

Ergebnisse: Aktuelle Fragen zur Aktionärsentwicklung

Wie setzt sich die Aktionärsstruktur Ihres Unternehmens zusammen? (IR-Abteilungen) Wie setzt sich die durchschnittliche Aktionärsstruktur Ihrer Kunden in etwa zusammen? (IR-Agenturen)



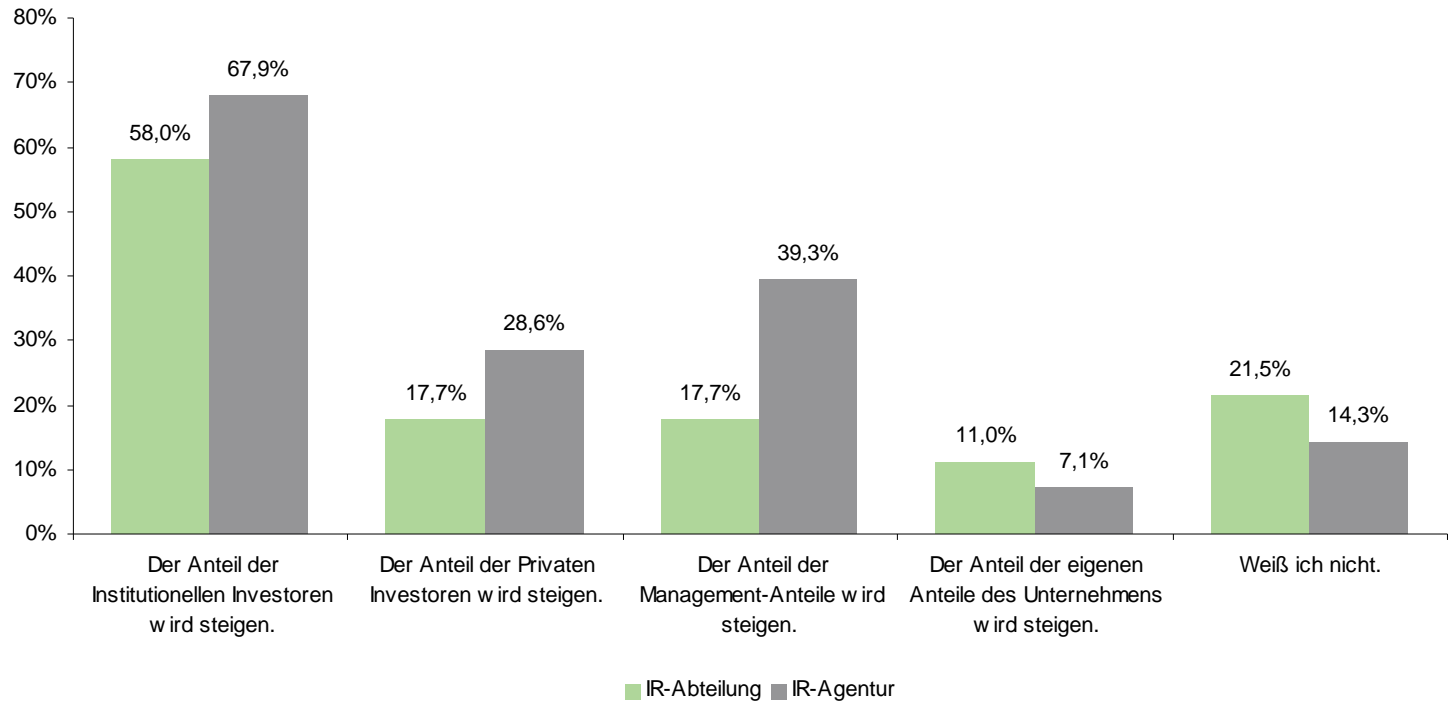
IR-Abteilungen: N = 246, Eingabe von Prozentwerten, Angabe der Mittelwerte

IR-Agenturen: N = 28, Eingabe von Prozentwerten, Angabe der Mittelwerte

Angaben in Prozent

Ergebnisse: Aktuelle Fragen zur Aktionärsentwicklung

Wie wird Ihrer Meinung nach die durchschnittliche Aktionärsstruktur innerhalb der nächsten 5 Jahre verändern?



IR-Abteilungen: N = 181

IR-Agenturen: N = 28

Angaben in Prozent

Ergebnisse – IR-Abteilungen: Aktuelle Fragen zur Aktionärsentwicklung

Wie wird Ihrer Meinung nach die durchschnittliche Aktionärsstruktur innerhalb der nächsten 5 Jahre verändern?

	Sampleaufteilung nach Unternehmensgröße							
	Gesamt	Durchschnitt*	Weniger als 50 Mitarbeiter	50 bis 200 Mitarbeiter	201 bis 500 Mitarbeiter	501 bis 1000 Mitarbeiter	1001 bis 5000 Mitarbeiter	Mehr als 5000 Mitarbeiter
N=	181	150	22	28	26	20	24	30
Der Anteil der Institutionellen Investoren wird steigen.	58,0%	60,0%	45,5%	64,3%	76,9%	70,0%	37,5%	63,3%
Der Anteil der Privaten Investoren wird steigen.	17,7%	17,3%	18,2%	25,0%	11,5%	5,0%	20,8%	20,0%
Der Anteil der Management-Anteile wird steigen.	17,7%	20,0%	36,4%	25,0%	19,2%	0,0%	8,3%	26,7%
Der Anteil der eigenen Anteile des Unternehmens wird steigen.	11,0%	12,7%	13,6%	17,9%	11,5%	10,0%	12,5%	10,0%
Weiß ich nicht.	21,5%	20,0%	18,2%	17,9%	11,5%	25,0%	33,3%	16,7%

Hinweis: Aufgrund der niedrigen Teilnehmerzahl bei den IR-Agenturen wird auf eine Kreuztabelle verzichtet.

■ Min. 2,5 Prozentpunkte unter Mittelwert

■ +/- 2,5 Prozentpunkte vom Mittelwert

■ Min. 2,5 Prozentpunkte über Mittelwert

* Durchschnitt bezieht sich auf die Teilnehmer der Sampleaufteilung, Angaben in Prozent

Ergebnisse – IR-Abteilungen: Aktuelle Fragen zur Aktionärsentwicklung

Wie wird Ihrer Meinung nach die durchschnittliche Aktionärsstruktur innerhalb der nächsten 5 Jahre verändern?

	Sampleaufteilung nach Kursentwicklung									
	Gesamt	Durchschnitt*	Um mehr als 20% gesunken	Um 10 bis 20% gesunken	Um bis zu 10% gesunken	Stagniert	Um bis zu 10% gestiegen	Um 10 bis 20% gestiegen	Um mehr als 20% gestiegen	Keine Angabe
N=	208	150	52	23	13	17	13	6	13	13
Der Anteil der Institutionellen Investoren wird steigen.	58,0%	60,0%	69,2%	65,2%	53,8%	47,1%	53,8%	66,7%	53,8%	46,2%
Der Anteil der Privaten Investoren wird steigen.	17,7%	17,3%	7,7%	13,0%	30,8%	17,6%	13,4%	33,3%	23,1%	38,5%
Der Anteil der Management-Anteile wird steigen.	17,7%	20,0%	21,2%	13,0%	30,8%	11,8%	7,7%	83,3%	15,4%	15,4%
Der Anteil der eigenen Anteile des Unternehmens wird steigen.	11,0%	12,7%	13,5%	4,3%	15,4%	23,5%	7,7%	16,7%	7,7%	15,4%
Weiß ich nicht.	21,5%	20,0%	21,2%	21,7%	7,7%	17,6%	23,1%	0,0%	23,1%	30,8%

Hinweis: Aufgrund der niedrigen Teilnehmerzahl bei den IR-Agenturen wird auf eine Kreuztabelle verzichtet.

■ Min. 2,5 Prozentpunkte unter Mittelwert

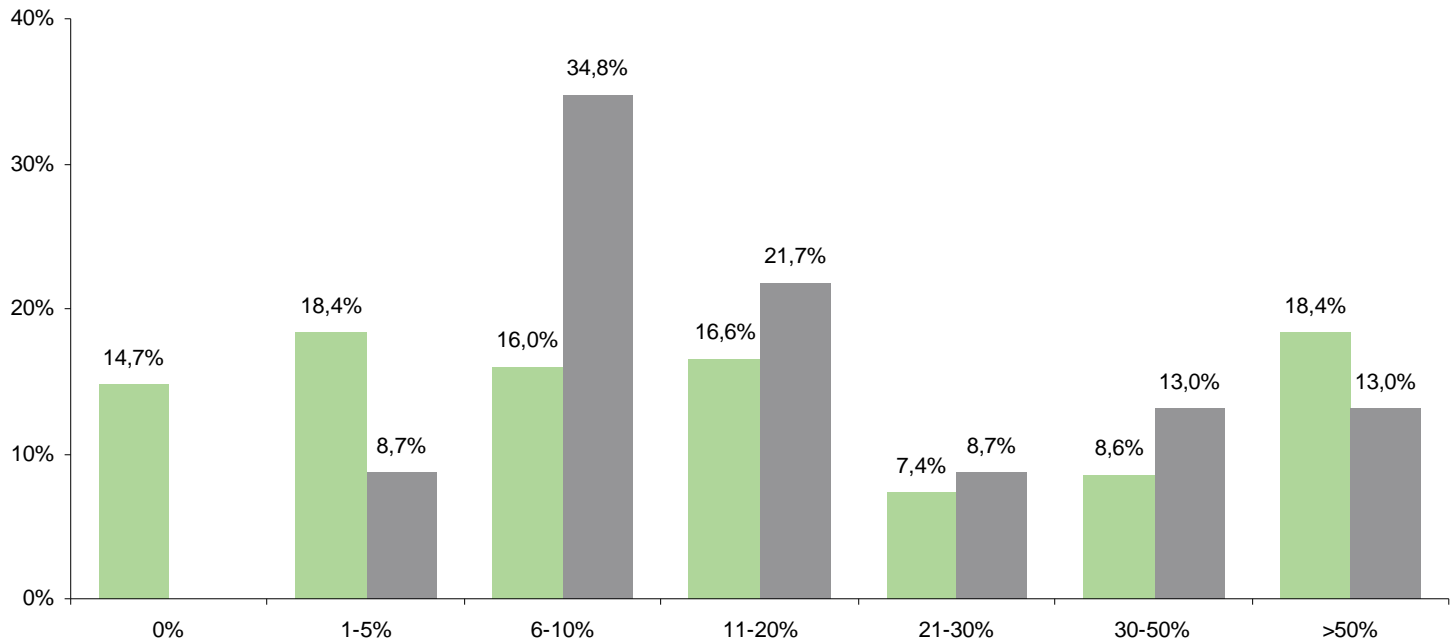
■ +/- 2,5 Prozentpunkte vom Mittelwert

■ Min. 2,5 Prozentpunkte über Mittelwert

* Durchschnitt bezieht sich auf die Teilnehmer der Sampleaufteilung, Angaben in Prozent

Ergebnisse: Aktuelle Fragen zur Aktionärsentwicklung

Welcher Anteil der Aktien Ihres Unternehmens **wird aktuell** von aktiven Institutionellen Fondsunternehmen (Private Equity-Gesellschaften, Hedgefonds, Staatsfonds, etc.) gehalten? (IR-Abteilungen) Welcher Anteil der Aktien Ihrer Kunden **wird aktuell** im Schnitt von aktiven Institutionellen Fondsunternehmen (Private Equity-Gesellschaften, Hedgefonds, Staatsfonds, etc.) gehalten? (IR-Agenturen)



IR-Abteilungen: N = 163

IR-Agenturen: N = 23

■ IR-Abteilung ■ IR-Agentur

Angaben in Prozent

Ergebnisse – IR-Abteilungen: Aktuelle Fragen zur Aktionärsentwicklung

Welcher Anteil der Aktien Ihres Unternehmens **wird aktuell** von aktiven institutionellen Fondsunternehmen (Private Equity-Gesellschaften, Hedgefonds, Staatsfonds, etc.) gehalten?

	Sampleaufteilung nach Unternehmensgröße							
	Gesamt	Durchschnitt*	Weniger als 50 Mitarbeiter	50 bis 200 Mitarbeiter	201 bis 500 Mitarbeiter	501 bis 1000 Mitarbeiter	1001 bis 5000 Mitarbeiter	Mehr als 5000 Mitarbeiter
N=	163	148	22	28	26	20	23	29
0	14,7%	12,8%	18,2%	17,9%	23,1%	5,0%	13,0%	0,0%
1-5%	18,4%	18,2%	40,9%	35,7%	11,5%	5,0%	8,7%	6,9%
6-10%	16,0%	16,9%	9,1%	10,7%	30,8%	25,0%	17,4%	10,3%
11-20%	16,6%	16,9%	13,6%	14,3%	11,5%	25,0%	8,7%	27,6%
21-30%	7,4%	8,1%	0,0%	14,3%	0,0%	15,0%	4,3%	13,8%
30-50%	8,6%	8,8%	4,5%	0,0%	15,4%	10,0%	21,7%	3,4%
>50%	18,4%	18,2%	13,6%	7,1%	7,7%	15,0%	26,1%	37,9%

Hinweis: Aufgrund der niedrigen Teilnehmerzahl bei den IR-Agenturen wird auf eine Kreuztabelle verzichtet.

■ Min. 2,5 Prozentpunkte unter Mittelwert

■ +/- 2,5 Prozentpunkte vom Mittelwert

■ Min. 2,5 Prozentpunkte über Mittelwert

* Durchschnitt bezieht sich auf die Teilnehmer der Sampleaufteilung, Angaben in Prozent

Ergebnisse – IR-Abteilungen: Aktuelle Fragen zur Aktionärsentwicklung

Welcher Anteil der Aktien Ihres Unternehmens **wird aktuell** von aktiven Institutionellen Fondsunternehmen (Private Equity-Gesellschaften, Hedgefonds, Staatsfonds, etc.) gehalten?

	Sampleaufteilung nach Kursentwicklung									
	Gesamt	Durchschnitt*	Um mehr als 20% gesunken	Um 10 bis 20% gesunken	Um bis zu 10% gesunken	Stagniert	Um bis zu 10% gestiegen	Um 10 bis 20% gestiegen	Um mehr als 20% gestiegen	Keine Angabe
N=	163	148	49	23	14	17	13	6	13	13
0	14,7%	12,8%	12,2%	8,7%	14,3%	17,6%	7,7%	0,0%	0,0%	38,5%
1-5%	18,4%	18,2%	18,4%	17,4%	35,7%	17,8%	7,7%	50,0%	15,4%	0,0%
6-10%	16,0%	16,9%	20,4%	26,1%	7,1%	17,8%	7,7%	16,7%	23,1%	0,0%
11-20%	16,6%	16,9%	15,3%	21,7%	21,4%	5,9%	23,1%	0,0%	38,5%	0,0%
21-30%	7,4%	8,1%	14,3%	0,0%	0,0%	5,9%	23,1%	0,0%	7,7%	0,0%
30-50%	8,6%	8,8%	10,2%	4,3%	0,0%	11,8%	7,7%	16,7%	7,7%	15,4%
>50%	18,4%	18,2%	8,2%	21,7%	21,4%	23,5%	23,1%	16,7%	7,7%	46,2%

Hinweis: Aufgrund der niedrigen Teilnehmerzahl bei den IR-Agenturen wird auf eine Kreuztabelle verzichtet.

■ Min. 2,5 Prozentpunkte unter Mittelwert

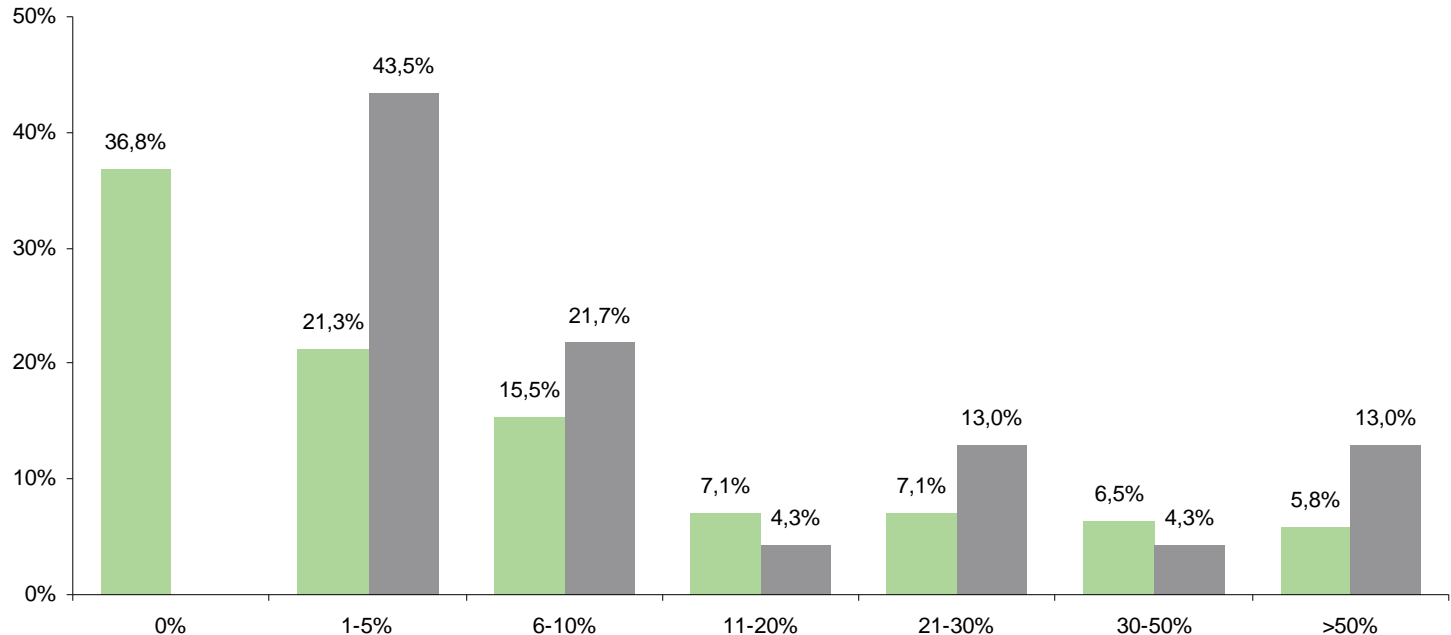
■ +/- 2,5 Prozentpunkte vom Mittelwert

■ Min. 2,5 Prozentpunkte über Mittelwert

* Durchschnitt bezieht sich auf die Teilnehmer der Sampleaufteilung, Angaben in Prozent

Ergebnisse: Aktuelle Fragen zur Aktionärsentwicklung

Welcher Anteil der Aktien Ihres Unternehmens wurde im Schnitt **vor 5 Jahren** von aktiven Institutionellen Fondsunternehmen (Private Equity-Gesellschaften, Hedgefonds, Staatsfonds, etc.) gehalten? (IR-Abteilungen) Welcher Anteil der Aktien Ihrer Kunden wurde im Schnitt **vor 5 Jahren** von aktiven Institutionellen Fondsunternehmen (Private Equity-Gesellschaften, Hedgefonds, Staatsfonds, etc.) gehalten? (IR-Agenturen)



IR-Abteilungen: N = 155

IR-Agenturen: N = 23

■ IR-Abteilung ■ IR-Agentur

Angaben in Prozent

Ergebnisse – IR-Abteilungen: Aktuelle Fragen zur Aktionärsentwicklung

Welcher Anteil der Aktien Ihres Unternehmens wurde im Schnitt **vor 5 Jahren** von aktiven Institutionellen Fondsunternehmen (Private Equity-Gesellschaften, Hedgefonds, Staatsfonds, etc.) gehalten?

	Sampleaufteilung nach Unternehmensgröße							
	Gesamt	Durchschnitt*	Weniger als 50 Mitarbeiter	50 bis 200 Mitarbeiter	201 bis 500 Mitarbeiter	501 bis 1000 Mitarbeiter	1001 bis 5000 Mitarbeiter	Mehr als 5000 Mitarbeiter
N=	155	141	21	28	25	19	21	27
0	36,8%	36,9%	66,7%	42,9%	36,0%	15,8%	33,3%	25,9%
1-5%	21,3%	21,3%	19,0%	25,0%	36,0%	15,8%	9,5%	18,5%
6-10%	15,5%	17,0%	9,5%	14,3%	8,0%	36,8%	14,3%	22,2%
11-20%	7,1%	7,1%	0,0%	7,1%	8,0%	10,5%	9,5%	7,4%
21-30%	7,1%	6,4%	0,0%	3,6%	8,0%	10,5%	14,3%	3,7%
30-50%	6,5%	5,7%	4,8%	0,0%	4,0%	5,3%	4,8%	14,8%
>50%	5,8%	5,7%	0,0%	7,1%	0,0%	5,3%	14,3%	7,4%

Hinweis: Aufgrund der niedrigen Teilnehmerzahl bei den IR-Agenturen wird auf eine Kreuztabelle verzichtet.

■ Min. 2,5 Prozentpunkte unter Mittelwert

■ +/- 2,5 Prozentpunkte vom Mittelwert

■ Min. 2,5 Prozentpunkte über Mittelwert

* Durchschnitt bezieht sich auf die Teilnehmer der Sampleaufteilung, Angaben in Prozent

Ergebnisse – IR-Abteilungen: Aktuelle Fragen zur Aktionärsentwicklung

Welcher Anteil der Aktien Ihres Unternehmens wurde im Schnitt **vor 5 Jahren** von aktiven Institutionellen Fondsunternehmen (Private Equity-Gesellschaften, Hedgefonds, Staatsfonds, etc.) gehalten?

	Sampleaufteilung nach Kursentwicklung									
	Gesamt	Durchschnitt*	Um mehr als 20% gesunken	Um 10 bis 20% gesunken	Um bis zu 10% gesunken	Stagniert	Um bis zu 10% gestiegen	Um 10 bis 20% gestiegen	Um mehr als 20% gestiegen	Keine Angabe
N=	155	141	46	23	14	15	12	6	12	13
0	36,8%	36,9%	39,1%	39,1%	42,9%	40,0%	25,0%	16,7%	8,3%	61,5%
1-5%	21,3%	21,3%	19,6%	21,7%	35,7%	20,0%	16,7%	16,7%	25,0%	15,4%
6-10%	15,5%	17,0%	17,4%	8,7%	14,3%	13,3%	25,0%	33,3%	41,7%	0,0%
11-20%	7,1%	7,1%	6,5%	17,4%	0,0%	13,3%	8,3%	0,0%	0,0%	0,0%
21-30%	7,1%	6,4%	13,0%	4,3%	0,0%	6,7%	0,0%	0,0%	8,3%	0,0%
30-50%	6,5%	5,7%	4,3%	8,7%	0,0%	6,7%	8,3%	33,3%	0,0%	0,0%
>50%	5,8%	5,7%	0,0%	0,0%	7,1%	0,0%	16,7%	0,0%	16,7%	23,1%

Hinweis: Aufgrund der niedrigen Teilnehmerzahl bei den IR-Agenturen wird auf eine Kreuztabelle verzichtet.

■ Min. 2,5 Prozentpunkte unter Mittelwert

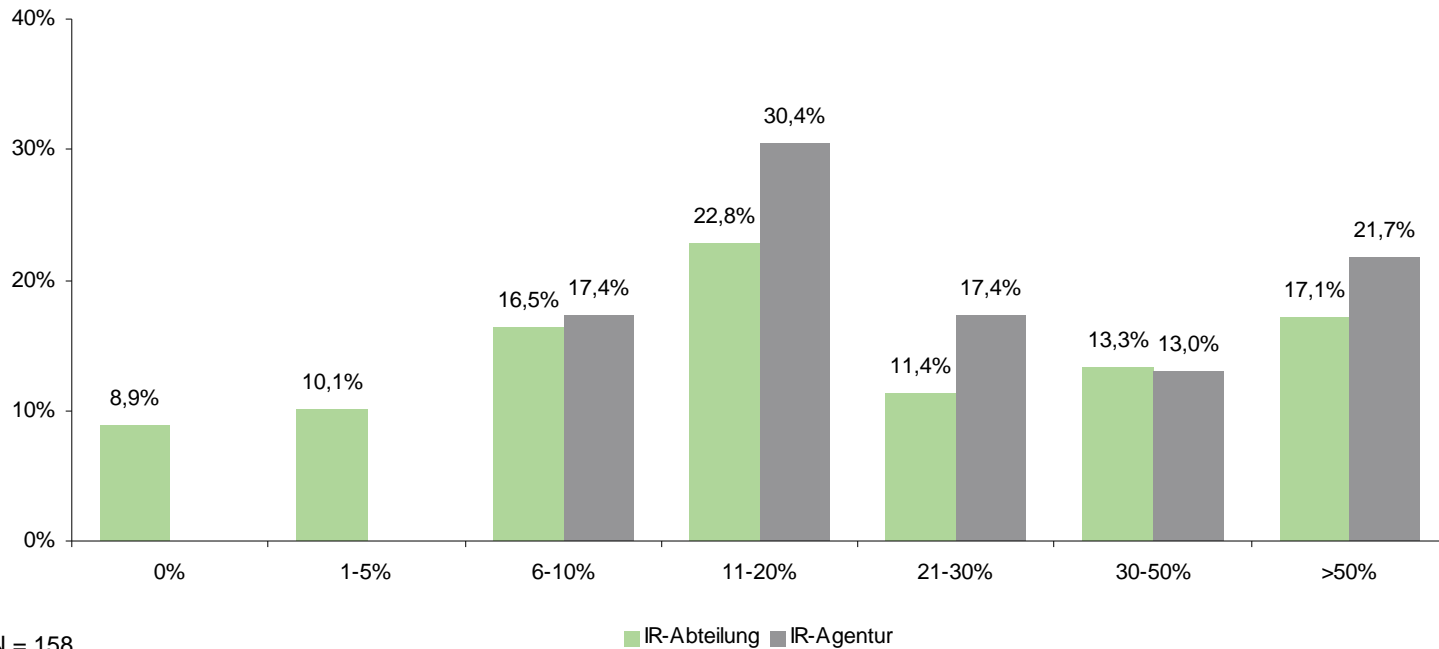
■ +/- 2,5 Prozentpunkte vom Mittelwert

■ Min. 2,5 Prozentpunkte über Mittelwert

* Durchschnitt bezieht sich auf die Teilnehmer der Sampleaufteilung, Angaben in Prozent

Ergebnisse: Aktuelle Fragen zur Aktionärsentwicklung

Welcher Anteil der Aktien Ihres Unternehmens wird Ihrer Erwartung gemäß **in 5 Jahren** von aktiven Institutionellen Fondsunternehmen (Private Equity-Gesellschaften, Hedgefonds, Staatsfonds, etc.) gehalten? (IR-Abteilungen) Welcher Anteil der Aktien Ihrer Kunden wird Ihrer Erwartung gemäß **in 5 Jahren** im Schnitt von aktiven Institutionellen Fondsunternehmen (Private Equity-Gesellschaften, Hedgefonds, Staatsfonds, etc.) gehalten? (IR-Agenturen)



IR-Abteilungen: N = 158
IR-Agenturen: N = 23

Angaben in Prozent

Ergebnisse – IR-Abteilungen: Aktuelle Fragen zur Aktionärsentwicklung

Welcher Anteil der Aktien Ihres Unternehmens wird Ihrer Erwartung gemäß **in 5 Jahren** von aktiven Institutionellen Fondsunternehmen (Private Equity-Gesellschaften, Hedgefonds, Staatsfonds, etc.) gehalten?

	Sampleaufteilung nach Unternehmensgröße							
	Gesamt	Durchschnitt*	Weniger als 50 Mitarbeiter	50 bis 200 Mitarbeiter	201 bis 500 Mitarbeiter	501 bis 1000 Mitarbeiter	1001 bis 5000 Mitarbeiter	Mehr als 5000 Mitarbeiter
N=	158	144	22	28	26	20	22	26
0%	8,9%	8,3%	9,1%	10,7%	15,4%	0,0%	13,6%	0,0%
1-5%	10,1%	10,4%	22,7%	17,9%	3,8%	5,0%	4,5%	7,7%
6-10%	16,5%	16,7%	18,2%	21,4%	19,2%	10,0%	13,6%	15,4%
11-20%	22,8%	23,6%	27,3%	28,6%	23,1%	25,0%	13,6%	23,1%
21-30%	11,4%	11,8%	0,0%	10,7%	11,5%	20,0%	9,1%	19,2%
30-50%	13,3%	13,2%	13,0%	7,1%	11,5%	15,0%	22,7%	11,5%
>50%	17,1%	16,0%	9,1%	3,6%	15,4%	25,0%	22,7%	23,1%

Hinweis: Aufgrund der niedrigen Teilnehmerzahl bei den IR-Agenturen wird auf eine Kreuztabelle verzichtet.

■ Min. 2,5 Prozentpunkte unter Mittelwert

■ +/- 2,5 Prozentpunkte vom Mittelwert

■ Min. 2,5 Prozentpunkte über Mittelwert

* Durchschnitt bezieht sich auf die Teilnehmer der Sampleaufteilung, Angaben in Prozent

Ergebnisse – IR-Abteilungen: Aktuelle Fragen zur Aktionärsentwicklung

Welcher Anteil der Aktien Ihres Unternehmens wird Ihrer Erwartung gemäß **in 5 Jahren** von aktiven Institutionellen Fondsunternehmen (Private Equity-Gesellschaften, Hedgefonds, Staatsfonds, etc.) gehalten?

	Sampleaufteilung nach Kursentwicklung									
	Gesamt	Durchschnitt*	Um mehr als 20% gesunken	Um 10 bis 20% gesunken	Um bis zu 10% gesunken	Stagniert	Um bis zu 10% gestiegen	Um 10 bis 20% gestiegen	Um mehr als 20% gestiegen	Keine Angabe
N=	158	144	48	22	14	16	13	6	12	13
0%	8,9%	8,3%	6,3%	8,1%	7,1%	25,0%	0,0%	0,0%	0,0%	15,4%
1-5%	10,1%	10,4%	10,4%	9,1%	28,6%	12,5%	7,7%	16,7%	0,0%	0,0%
6-10%	16,5%	16,7%	20,8%	18,2%	14,3%	0,0%	7,7%	33,3%	25,0%	15,4%
11-20%	22,8%	23,6%	29,2%	22,7%	21,4%	18,8%	23,1%	16,7%	33,3%	7,7%
21-30%	11,4%	11,8%	8,3%	13,6%	14,3%	6,3%	15,4%	0,0%	25,0%	15,4%
30-50%	13,3%	13,2%	10,4%	9,1%	7,1%	18,8%	23,1%	16,7%	8,3%	23,1%
>50%	17,1%	16,0%	14,6%	18,2%	7,1%	18,8%	23,1%	16,7%	8,3%	23,1%

Hinweis: Aufgrund der niedrigen Teilnehmerzahl bei den IR-Agenturen wird auf eine Kreuztabelle verzichtet.

■ Min. 2,5 Prozentpunkte unter Mittelwert

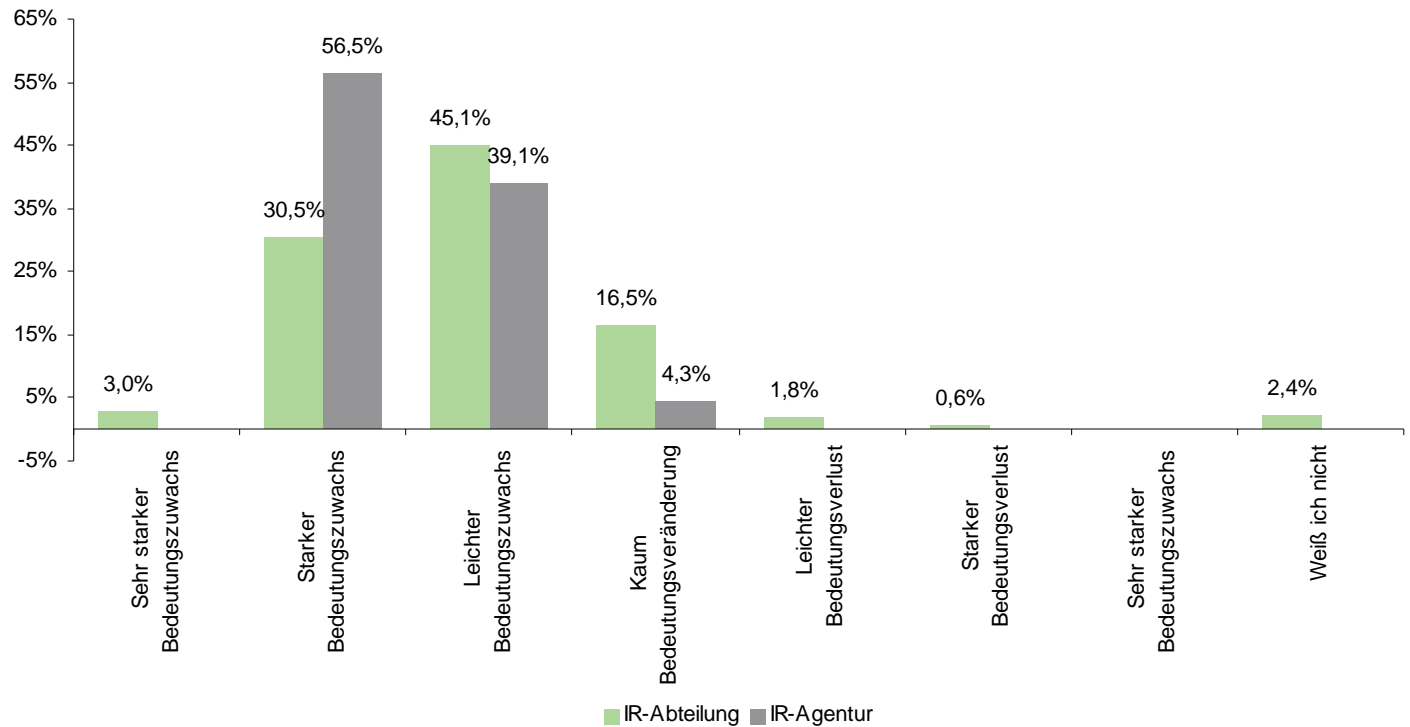
■ +/- 2,5 Prozentpunkte vom Mittelwert

■ Min. 2,5 Prozentpunkte über Mittelwert

* Durchschnitt bezieht sich auf die Teilnehmer der Sampleaufteilung, Angaben in Prozent

Ergebnisse: Aktuelle Fragen zur Aktionärsentwicklung

Wie wird sich die Bedeutung der aktiven Institutionellen Fondsunternehmen (Private Equity-Gesellschaften, Hedgefonds, Staatsfonds, etc.) Ihrer Meinung nach verändern?



IR-Abteilungen: N = 164

IR-Agenturen: N = 23

Angaben in Prozent

Ergebnisse – IR-Abteilungen: Aktuelle Fragen zur Aktionärsentwicklung

Wie wird sich die Bedeutung der aktiven Institutionellen Fondsunternehmen (Private Equity-Gesellschaften, Hedgefonds, Staatsfonds, etc.) Ihrer Meinung nach verändern?

	Sampleaufteilung nach Unternehmensgröße							
	Gesamt	Durchschnitt*	Weniger als 50 Mitarbeiter	50 bis 200 Mitarbeiter	201 bis 500 Mitarbeiter	501 bis 1000 Mitarbeiter	1001 bis 5000 Mitarbeiter	Mehr als 5000 Mitarbeiter
N=	164	150	22	28	26	20	24	30
Sehr starker Bedeutungszuwachs	3,0%	3,3%	4,5%	0,0%	11,5%	0,0%	0,0%	3,3%
Starker Bedeutungszuwachs	30,5%	29,3%	22,7%	25,0%	23,1%	45,0%	33,3%	30,0%
Leichter Bedeutungszuwachs	45,1%	46,0%	54,5%	46,4%	50,0%	45,0%	25,0%	53,3%
Kaum Bedeutungsveränderung	16,5%	16,7%	9,1%	25,0%	15,4%	10,0%	25,0%	13,3%
Leichter Bedeutungsverlust	1,8%	2,0%	4,5%	3,6%	0,0%	0,0%	4,2%	0,0%
Starker Bedeutungsverlust	0,6%	0,7%	0,0%	0,0%	0,0%	0,0%	4,2%	0,0%
Sehr starker Bedeutungszuwachs	0,0%	0,0%	0,0%	0,0%	0,0%	0,0%	0,0%	0,0%
Weiß ich nicht	2,4%	2,0%	4,5%	0,0%	0,0%	0,0%	8,3%	0,0%

Hinweis: Aufgrund der niedrigen Teilnehmerzahl bei den IR-Agenturen wird auf eine Kreuztabelle verzichtet.

■ Min. 2,5 Prozentpunkte unter Mittelwert

■ +/- 2,5 Prozentpunkte vom Mittelwert

■ Min. 2,5 Prozentpunkte über Mittelwert

* Durchschnitt bezieht sich auf die Teilnehmer der Sampleaufteilung, Angaben in Prozent

Ergebnisse – IR-Abteilungen: Aktuelle Fragen zur Aktionärsentwicklung

Wie wird sich die Bedeutung der aktiven Institutionellen Fondsunternehmen (Private Equity-Gesellschaften, Hedgefonds, Staatsfonds, etc.) Ihrer Meinung nach verändern?

	Sampleaufteilung nach Kursentwicklung									
	Gesamt	Durchschnitt*	Um mehr als 20% gesunken	Um 10 bis 20% gesunken	Um bis zu 10% gesunken	Stagniert	Um bis zu 10% gestiegen	Um 10 bis 20% gestiegen	Um mehr als 20% gestiegen	Keine Angabe
N=	164	150	51	23	14	17	13	6	13	13
Sehr starker Bedeutungszuwachs	3,0%	3,3%	0,0%	13,0%	7,1%	0,0%	7,7%	0,0%	0,0%	0,0%
Starker Bedeutungszuwachs	30,5%	29,3%	25,5%	34,8%	21,4%	29,4%	38,5%	50,0%	15,4%	38,5%
Leichter Bedeutungszuwachs	45,1%	46,0%	54,9%	47,8%	42,9%	23,5%	30,8%	50,0%	69,2%	30,8%
Kaum Bedeutungsveränderung	16,5%	16,7%	13,7%	4,3%	21,4%	35,3%	15,4%	0,0%	15,4%	30,8%
Leichter Bedeutungsverlust	1,8%	2,0%	0,0%	0,0%	7,1%	0,0%	7,7%	0,0%	0,0%	0,0%
Starker Bedeutungsverlust	0,6%	0,7%	0,0%	0,0%	0,0%	5,9%	0,0%	0,0%	0,0%	0,0%
Sehr starker Bedeutungsverlust	0,0%	0,0%	0,0%	0,0%	0,0%	0,0%	0,0%	0,0%	0,0%	0,0%
Weiß nicht	2,4%	2,0%	3,9%	0,0%	0,0%	5,9%	0,0%	0,0%	0,0%	0,0%

Hinweis: Aufgrund der niedrigen Teilnehmerzahl bei den IR-Agenturen wird auf eine Kreuztabelle verzichtet.

■ Min. 2,5 Prozentpunkte unter Mittelwert

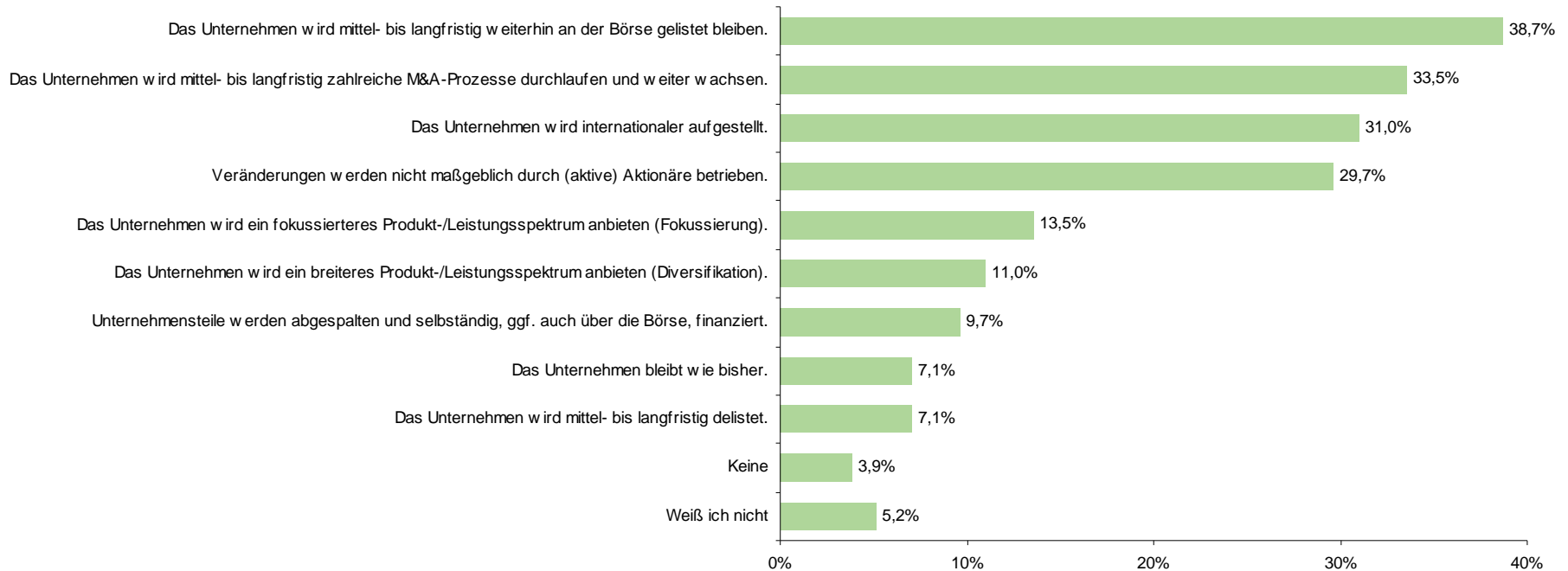
■ +/- 2,5 Prozentpunkte vom Mittelwert

■ Min. 2,5 Prozentpunkte über Mittelwert

* Durchschnitt bezieht sich auf die Teilnehmer der Sampleaufteilung, Angaben in Prozent

Ergebnisse: Aktuelle Fragen zur Aktionärsentwicklung

Welche strategischen Auswirkungen erwarten Sie mittel- bis langfristig (+5 Jahre) aus einer möglichen Veränderung der Bedeutung dieser aktiven Institutionellen Fondsunternehmen (Private Equity-Gesellschaften, Hedgefonds, Staatsfonds, etc.)? (IR-Abteilungen)



IR-Abteilungen: N = 155, Mehrfachnennungen möglich: 299

Angaben in Prozent

Ergebnisse – IR-Abteilungen: Aktuelle Fragen zur Aktionärsentwicklung

Welche strategischen Auswirkungen erwarten Sie mittel- bis langfristig (+5 Jahre) aus einer möglichen Veränderung der Bedeutung dieser aktiven Institutionellen Fondsunternehmen (Private Equity-Gesellschaften, Hedgefonds, Staatsfonds, etc.)?

	Sampleaufteilung nach Unternehmensgröße							
	Gesamt	Durchschnitt*	Weniger als 50 Mitarbeiter	50 bis 200 Mitarbeiter	201 bis 500 Mitarbeiter	501 bis 1000 Mitarbeiter	1001 bis 5000 Mitarbeiter	Mehr als 5000 Mitarbeiter
N=	155	150	22	28	26	20	24	30
Das Unternehmen wird mittel- bis langfristig weiterhin an der Börse gelistet bleiben.	38,7%	39,3%	27,3%	35,7%	38,8%	45,0%	45,8%	43,3%
Das Unternehmen wird mittel- bis langfristig zahlreiche M&A-Prozesse durchlaufen und weiter wachsen.	33,5%	34,0%	27,3%	21,4%	38,5%	35,0%	41,7%	40,0%
Das Unternehmen wird internationaler aufgestellt.	31,0%	31,3%	36,4%	39,3%	38,5%	40,0%	16,7%	20,0%
Veränderungen werden nicht maßgeblich durch (aktive) Aktionäre betrieben.	29,7%	30,0%	31,8%	46,4%	15,4%	15,0%	25,0%	40,0%
Das Unternehmen wird ein fokussierteres Produkt-/Leistungsspektrum anbieten (Fokussierung).	13,5%	13,3%	4,5%	3,6%	23,1%	30,0%	8,3%	13,3%
Das Unternehmen wird ein breiteres Produkt-/Leistungsspektrum anbieten (Diversifikation).	11,0%	11,3%	8,1%	7,1%	7,7%	20,0%	16,7%	10,0%
Unternehmensteile werden abgespalten und selbständig, ggf. auch über die Börse, finanziert.	9,7%	10,0%	13,6%	18,7%	7,7%	18,0%	8,3%	18,0%
Das Unternehmen wird mittel- bis langfristig delistet.	7,1%	7,3%	13,6%	7,1%	7,7%	0,0%	4,2%	10,0%
Das Unternehmen bleibt wie bisher.	7,1%	7,3%	4,5%	14,3%	3,8%	5,0%	8,3%	6,7%
Keine	3,9%	4,0%	4,5%	0,0%	11,5%	0,0%	0,0%	6,7%
Weiß ich nicht	5,2%	4,0%	9,1%	7,1%	0,0%	0,0%	8,3%	0,0%

Hinweis: Aufgrund der niedrigen Teilnehmerzahl bei den IR-Agenturen wird auf eine Kreuztabelle verzichtet.

■ Min. 2,5 Prozentpunkte unter Mittelwert

■ +/- 2,5 Prozentpunkte vom Mittelwert

■ Min. 2,5 Prozentpunkte über Mittelwert

* Durchschnitt bezieht sich auf die Teilnehmer der Sampleaufteilung, Angaben in Prozent

Ergebnisse – IR-Abteilungen: Aktuelle Fragen zur Aktionärsentwicklung

Welche strategischen Auswirkungen erwarten Sie mittel- bis langfristig (+5 Jahre) aus einer möglichen Veränderung der Bedeutung dieser aktiven institutionellen Fondsunternehmen (Private Equity-Gesellschaften, Hedgefonds, Staatsfonds, etc.)?

	Sampleaufteilung nach Kursentwicklung									
	Gesamt	Durchschnitt*	Um mehr als 20% gesunken	Um 10 bis 20% gesunken	Um bis zu 10% gesunken	Stagniert	Um bis zu 10% gestiegen	Um 10 bis 20% gestiegen	Um mehr als 20% gestiegen	Keine Angabe
N=	155	150	51	23	14	17	13	6	13	13
Das Unternehmen wird mittel- bis langfristig weiterhin an der Börse gelistet bleiben.	38,7%	39,3%	45,1%	26,1%	35,7%	41,2%	61,5%	16,7%	53,8%	15,4%
Das Unternehmen wird mittel- bis langfristig zahlreiche M&A-Prozesse durchlaufen und weiter wachsen.	33,5%	34,0%	31,3%	34,8%	28,6%	35,3%	23,1%	50,0%	38,5%	38,5%
Das Unternehmen wird internationaler aufgestellt.	31,0%	31,3%	28,4%	39,1%	21,4%	28,4%	15,4%	33,3%	38,5%	46,2%
Veränderungen werden nicht maßgeblich durch (aktive) Aktionäre betrieben.	29,7%	30,0%	31,4%	34,8%	35,7%	29,4%	46,2%	16,7%	23,1%	7,7%
Das Unternehmen wird ein fokussierteres Produkt-/Leistungsspektrum anbieten (Fokussierung).	13,5%	13,3%	17,6%	21,7%	0,0%	17,6%	7,7%	0,0%	7,7%	7,7%
Das Unternehmen wird ein breiteres Produkt-/Leistungsspektrum anbieten (Diversifikation).	11,0%	11,3%	9,8%	13,0%	7,1%	5,9%	7,7%	16,7%	15,4%	23,1%
Unternehmensteile werden abgespalten und selbständig, ggf. auch über die Börse, finanziert.	9,7%	10,0%	13,7%	0,0%	14,3%	0,0%	7,7%	16,7%	7,7%	23,1%
Das Unternehmen wird mittel- bis langfristig delistet.	7,1%	7,3%	5,3%	4,3%	21,4%	11,8%	7,7%	0,0%	0,0%	7,7%
Das Unternehmen bleibt wie bisher.	7,1%	7,3%	3,9%	13,0%	7,1%	11,8%	15,4%	0,0%	0,0%	7,7%
Keine	3,9%	4,0%	2,9%	8,7%	7,1%	0,0%	0,0%	16,7%	7,7%	0,0%
Weiß ich nicht	5,2%	4,0%	5,3%	0,0%	0,0%	17,6%	0,0%	0,0%	0,0%	0,0%

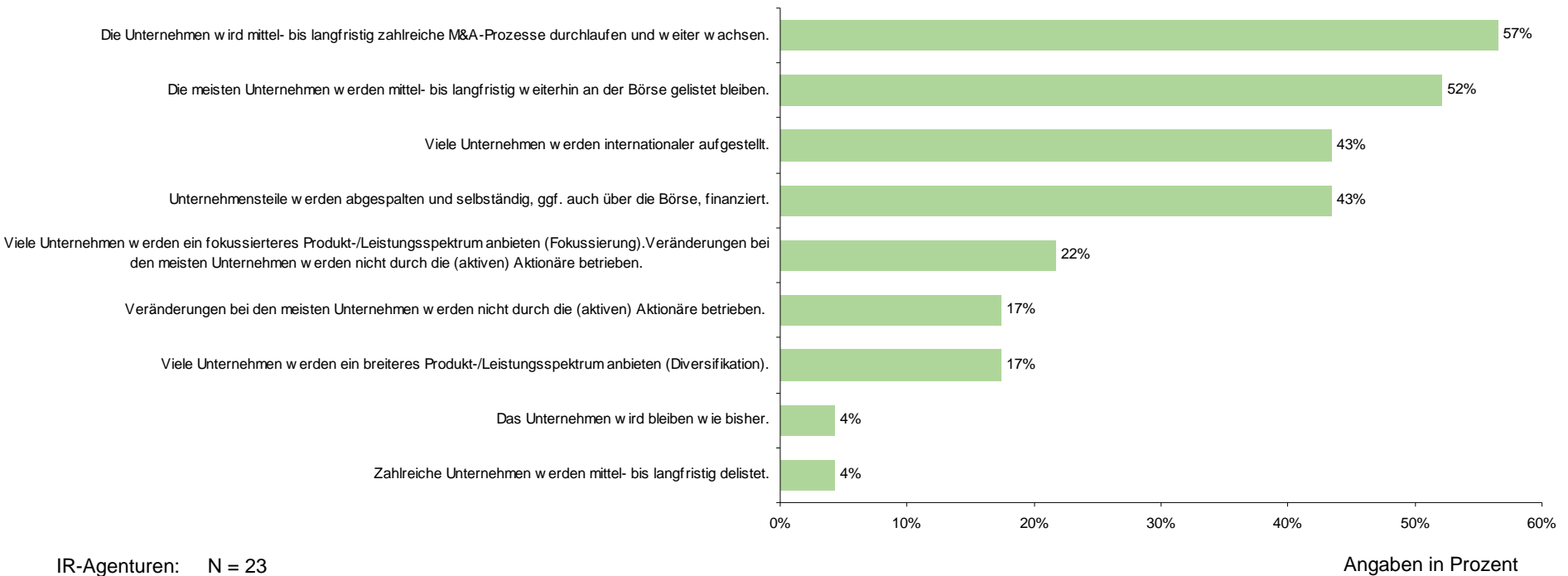
Hinweis: Aufgrund der niedrigen Teilnehmerzahl bei den IR-Agenturen wird auf eine Kreuztabelle verzichtet.

■ Min. 2,5 Prozentpunkte unter Mittelwert ■ +/- 2,5 Prozentpunkte vom Mittelwert ■ Min. 2,5 Prozentpunkte über Mittelwert

* Durchschnitt bezieht sich auf die Teilnehmer der Sampleaufteilung, Angaben in Prozent

Ergebnisse: Aktuelle Fragen zur Aktionärsentwicklung

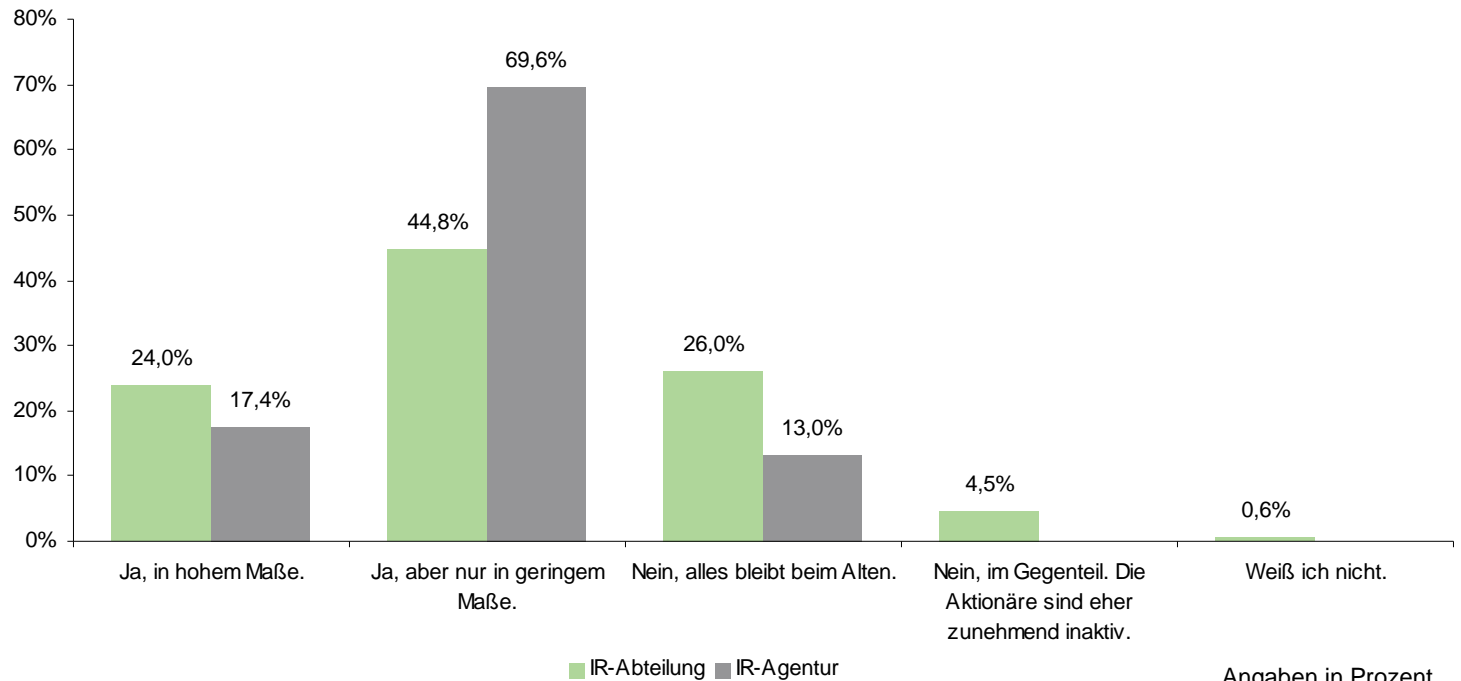
Welche strategischen Auswirkungen erwarten Sie bei Ihren Kunden mittel- bis langfristig (+5 Jahre) aus einer möglichen Veränderung der Bedeutung der aktiven Institutionellen Fondsunternehmen (Private Equity-Gesellschaften, Hedgefonds, Staatsfonds, etc.)? (IR-Agenturen)



IR-Agenturen: N = 23

Ergebnisse: Aktuelle Fragen zur Aktionärsentwicklung

Werden Ihre Aktionäre bzw. einzelne Aktionäre schon heute zunehmend aktiv und fordern dezidierte Informationen zum operativen Geschäft, zu Strategie- oder Management-/Personalfragen oder Aufsichtsratspositionen ein? (IR-Abteilungen) Werden Aktionäre bzw. einzelne Aktionäre Ihrer Kunden zunehmend aktiv und fordern dezidierte Informationen zum operativen Geschäft, zu Strategie- oder Management-/Personalfragen oder Aufsichtsratspositionen ein? (IR-Agenturen)



IR-Abteilungen: N = 154

IR-Agenturen: N = 23

Ergebnisse – IR-Abteilungen: Aktuelle Fragen zur Aktionärsentwicklung

Werden Ihre Aktionäre bzw. einzelne Aktionäre schon heute zunehmend aktiv und fordern dezidierte Informationen zum operativen Geschäft, zu Strategie- oder Management-/Personalfragen oder Aufsichtsratspositionen ein?

	Sampleaufteilung nach Unternehmensgröße							
	Gesamt	Durchschnitt*	Weniger als 50 Mitarbeiter	50 bis 200 Mitarbeiter	201 bis 500 Mitarbeiter	501 bis 1000 Mitarbeiter	1001 bis 5000 Mitarbeiter	Mehr als 5000 Mitarbeiter
N=	154	150	22	28	26	20	24	30
Ja, in hohem Maße.	24,0%	24,0%	31,8%	14,3%	19,2%	0,0%	29,2%	43,3%
Ja, aber nur in geringem Maße.	44,8%	44,7%	31,8%	53,6%	42,3%	75,0%	41,7%	30,0%
Nein, alles bleibt beim Alten.	26,0%	26,7%	31,8%	21,4%	38,5%	20,0%	20,8%	26,7%
Nein, im Gegenteil. Die Aktionäre sind eher zunehmend inaktiv.	4,5%	4,0%	4,5%	10,7%	0,0%	0,0%	8,3%	0,0%
Weiß ich nicht.	0,6%	0,7%	0,0%	0,0%	0,0%	5,0%	0,0%	0,0%

Hinweis: Aufgrund der niedrigen Teilnehmerzahl bei den IR-Agenturen wird auf eine Kreuztabelle verzichtet.

■ Min. 2,5 Prozentpunkte unter Mittelwert

■ +/- 2,5 Prozentpunkte vom Mittelwert

■ Min. 2,5 Prozentpunkte über Mittelwert

* Durchschnitt bezieht sich auf die Teilnehmer der Sampleaufteilung, Angaben in Prozent

Ergebnisse – IR-Abteilungen: Aktuelle Fragen zur Aktionärsentwicklung

Werden Ihre Aktionäre bzw. einzelne Aktionäre schon heute zunehmend aktiv und fordern dezidierte Informationen zum operativen Geschäft, zu Strategie- oder Management-/Personalfragen oder Aufsichtsratspositionen ein?

	Sampleaufteilung nach Kursentwicklung									
	Gesamt	Durchschnitt*	Um mehr als 20% gesunken	Um 10 bis 20% gesunken	Um bis zu 10% gesunken	Stagniert	Um bis zu 10% gestiegen	Um 10 bis 20% gestiegen	Um mehr als 20% gestiegen	Keine Angabe
N=	154	150	51	23	14	17	13	6	13	13
Ja, in hohem Maße.	24,0%	24,0%	19,6%	17,4%	50,0%	11,8%	38,5%	0,0%	7,7%	53,8%
Ja, aber nur in geringem Maße.	44,8%	44,7%	51,0%	56,5%	7,1%	41,2%	46,2%	66,7%	46,2%	30,8%
Nein, alles bleibt beim Alten.	26,0%	26,7%	21,6%	26,1%	42,9%	47,1%	7,7%	33,3%	30,8%	15,4%
Nein, im Gegenteil. Die Aktionäre sind eher zunehmend inaktiv.	4,5%	4,0%	7,8%	0,0%	0,0%	0,0%	7,7%	0,0%	7,7%	0,0%
Weiß ich nicht.	0,6%	0,7%	0,0%	0,0%	0,0%	0,0%	0,0%	0,0%	7,7%	0,0%

Hinweis: Aufgrund der niedrigen Teilnehmerzahl bei den IR-Agenturen wird auf eine Kreuztabelle verzichtet.

■ Min. 2,5 Prozentpunkte unter Mittelwert

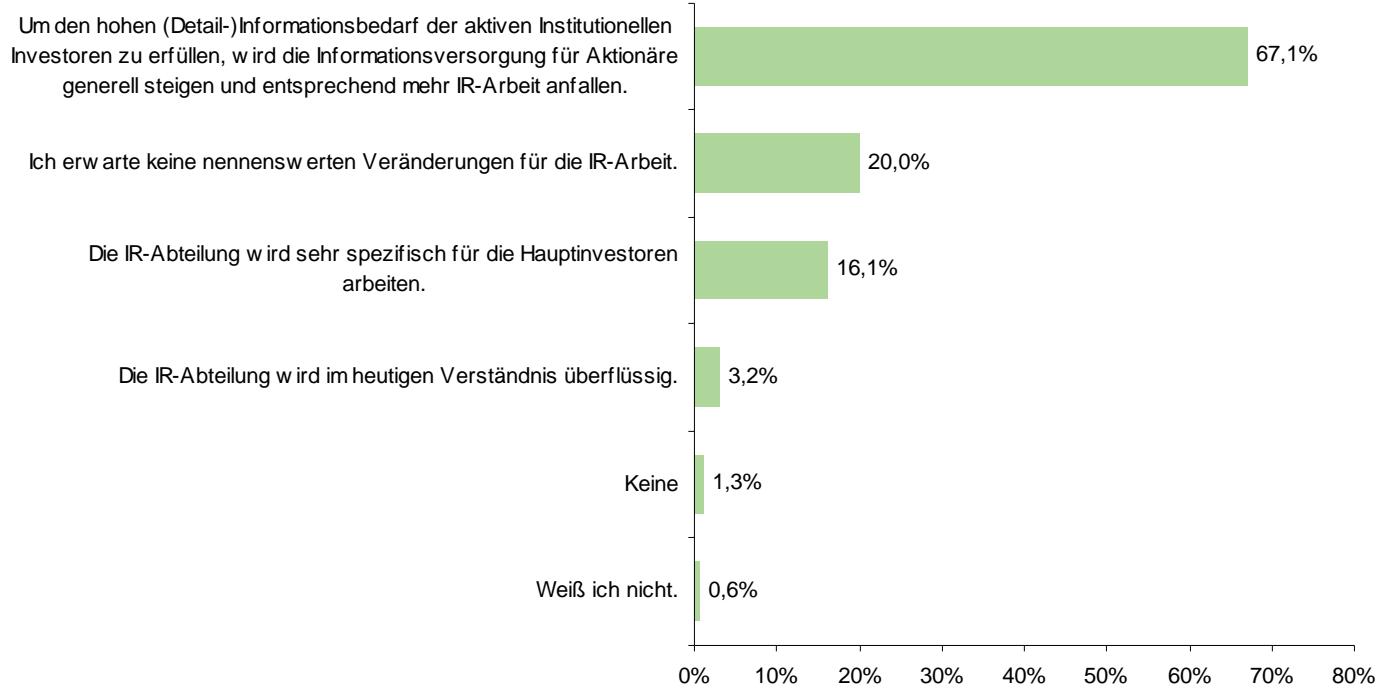
■ +/- 2,5 Prozentpunkte vom Mittelwert

■ Min. 2,5 Prozentpunkte über Mittelwert

* Durchschnitt bezieht sich auf die Teilnehmer der Sampleaufteilung, Angaben in Prozent

Ergebnisse: Aktuelle Fragen zur Aktionärsentwicklung

Welche Auswirkungen erwarten Sie aus der Bedeutungsveränderung der aktiven Institutionellen Fondsunternehmen (Private Equity-Gesellschaften, Hedgefonds, Staatsfonds, etc.) für Ihre IR-Arbeit? (IR-Abteilungen)



IR-Abteilungen: N = 155, Mehrfachnennungen möglich: 169

Angaben in Prozent

Ergebnisse – IR-Abteilungen: Aktuelle Fragen zur Aktionärsentwicklung

Welche Auswirkungen erwarten Sie aus der Bedeutungsveränderung der aktiven Institutionellen Fondsunternehmen (Private Equity-Gesellschaften, Hedgefonds, Staatsfonds, etc.) für Ihre IR-Arbeit?

	Sampleaufteilung nach Unternehmensgröße							
	Gesamt	Durchschnitt*	Weniger als 50 Mitarbeiter	50 bis 200 Mitarbeiter	201 bis 500 Mitarbeiter	501 bis 1000 Mitarbeiter	1001 bis 5000 Mitarbeiter	Mehr als 5000 Mitarbeiter
N=	155	150	22	28	26	20	24	30
Um den hohen (Detail-)Informationsbedarf der aktiven Institutionellen Investoren zu erfüllen, wird die Informationsversorgung für Aktionäre generell steigen und entsprechend mehr IR-Arbeit anfallen.	67,1%	67,3%	50,0%	64,3%	57,7%	80,0%	79,2%	73,3%
Ich erwarte keine nennenswerten Veränderungen für die IR-Arbeit.	20,0%	20,7%	27,3%	21,4%	38,5%	10,0%	8,3%	16,7%
Die IR-Abteilung wird sehr spezifisch für die Hauptinvestoren arbeiten.	16,1%	15,3%	31,8%	14,3%	3,8%	15,0%	25,0%	6,7%
Die IR-Abteilung wird im heutigen Verständnis überflüssig.	3,2%	3,3%	9,1%	3,6%	0,0%	0,0%	4,2%	3,3%
Keine	1,3%	1,3%	0,0%	3,6%	0,0%	0,0%	0,0%	3,3%
Weiß ich nicht.	0,6%	0,7%	0,0%	0,0%	0,0%	0,0%	4,2%	0,0%

Hinweis: Aufgrund der niedrigen Teilnehmerzahl bei den IR-Agenturen wird auf eine Kreuztabelle verzichtet.

■ Min. 2,5 Prozentpunkte unter Mittelwert

■ +/- 2,5 Prozentpunkte vom Mittelwert

■ Min. 2,5 Prozentpunkte über Mittelwert

* Durchschnitt bezieht sich auf die Teilnehmer der Sampleaufteilung, Angaben in Prozent

Ergebnisse – IR-Abteilungen: Aktuelle Fragen zur Aktionärsentwicklung

Welche Auswirkungen erwarten Sie aus der Bedeutungsveränderung der aktiven Institutionellen Fondsunternehmen (Private Equity-Gesellschaften, Hedgefonds, Staatsfonds, etc.) für Ihre IR-Arbeit?

	Gesamt	Sampleaufteilung nach Kursentwicklung								
		Durchschnitt*	Um mehr als 20% gesunken	Um 10 bis 20% gesunken	Um bis zu 10% gesunken	Stagniert	Um bis zu 10% gestiegen	Um 10 bis 20% gestiegen	Um mehr als 20% gestiegen	Keine Angabe
N=	155	150	51	23	14	17	13	6	13	13
Um den hohen (Detail-)Informationsbedarf der aktiven Institutionellen Investoren zu erfüllen, wird die Informationsversorgung für Aktionäre generell steigen und entsprechend mehr IR-Arbeit anfallen.	67,1%	67,3%	86,7%	89,8%	57,1%	52,9%	92,3%	66,7%	84,6%	53,8%
Ich erwarte keine nennenswerten Veränderungen für die IR-Arbeit.	20,0%	20,7%	21,8%	26,1%	28,6%	29,4%	0,0%	16,7%	0,0%	30,8%
Die IR-Abteilung wird sehr spezifisch für die Hauptinvestoren arbeiten.	16,1%	15,3%	17,8%	4,3%	14,3%	29,4%	7,7%	0,0%	15,4%	23,1%
Die IR-Abteilung wird im heutigen Verständnis überflüssig.	3,2%	3,3%	2,8%	0,0%	7,1%	11,8%	0,0%	16,7%	0,0%	0,0%
Keine	1,3%	1,3%	2,8%	0,0%	0,0%	0,0%	0,0%	0,0%	0,0%	7,7%
Weiß ich nicht.	0,6%	0,7%	0,0%	0,0%	0,0%	5,9%	0,0%	0,0%	0,0%	0,0%

Hinweis: Aufgrund der niedrigen Teilnehmerzahl bei den IR-Agenturen wird auf eine Kreuztabelle verzichtet.

■ Min. 2,5 Prozentpunkte unter Mittelwert

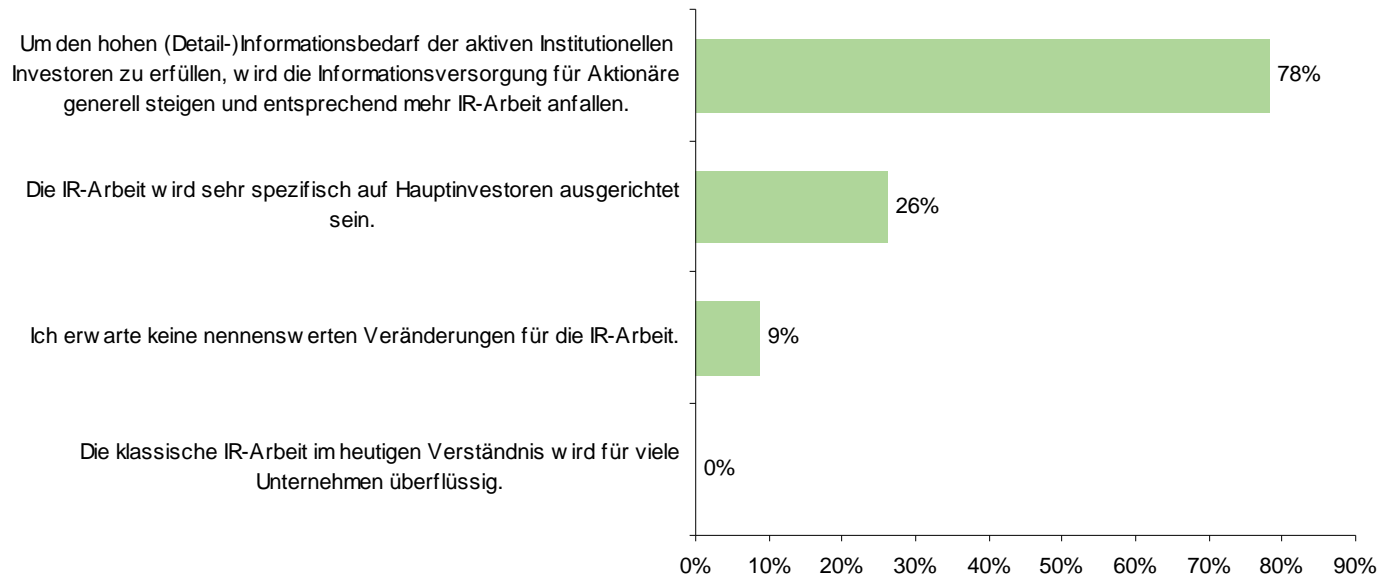
■ +/- 2,5 Prozentpunkte vom Mittelwert

■ Min. 2,5 Prozentpunkte über Mittelwert

* Durchschnitt bezieht sich auf die Teilnehmer der Sampleaufteilung, Angaben in Prozent

Ergebnisse: Aktuelle Fragen zur Aktionärsentwicklung

Welche Auswirkungen erwarten Sie aus der Bedeutungsveränderung der aktiven Institutionellen Fondsunternehmen (Private Equity-Gesellschaften, Hedgefonds, Staatsfonds, etc.) für Ihre IR-Arbeit? (IR-Agenturen)



IR-Agenturen: N = 23, Mehrfachnennungen möglich: 26

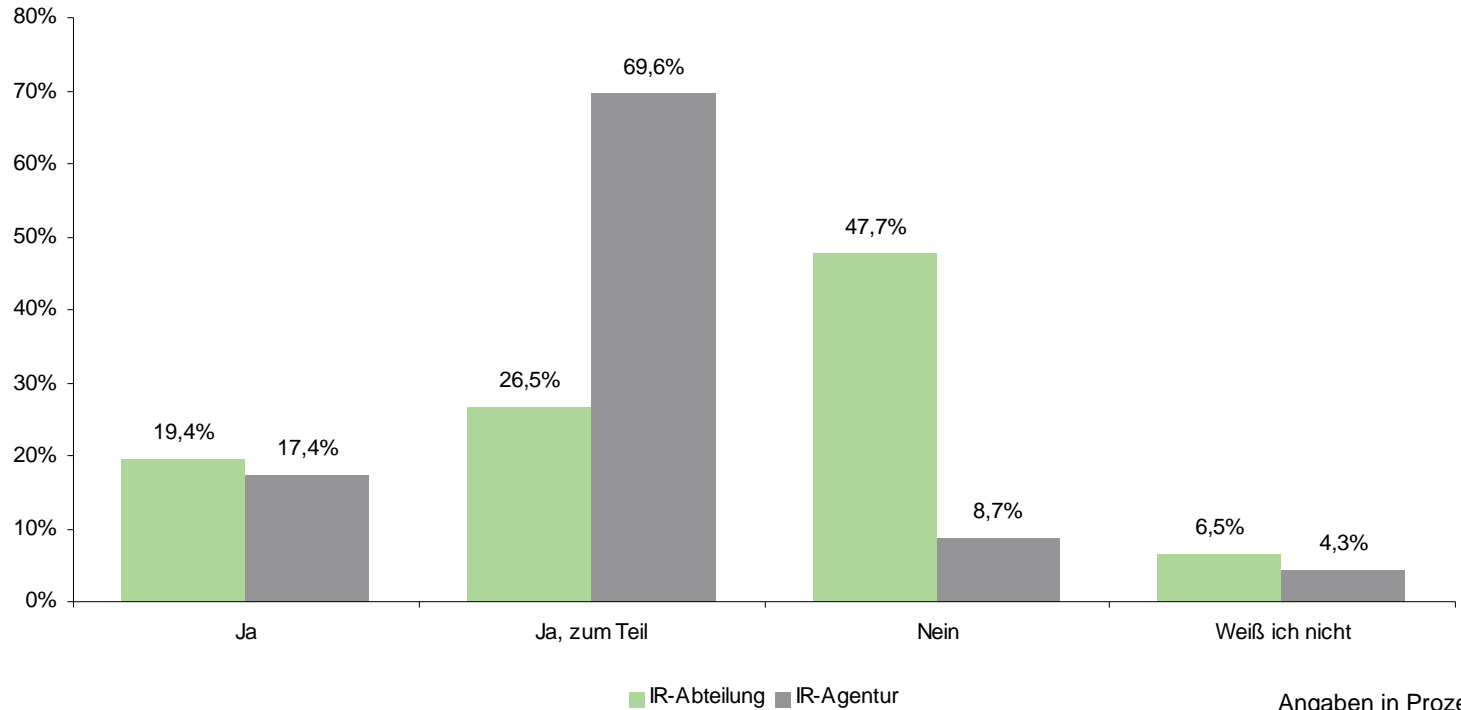
Angaben in Prozent

Ergebnisse

Aktuelle Fragen zu Kommunikationsbotschaften

Ergebnisse: Aktuelle Fragen zu Kommunikationsbotschaften

Haben Sie bereits eine konkrete Planung zur Behandlung des Themas Nachhaltigkeit/Corporate Social Responsibility (CSR) in Ihrem nächsten Geschäftsbericht? (IR-Abteilungen) Haben Ihre Kunden bereits konkrete Planungen zur Behandlung des Themas Nachhaltigkeit/Corporate Social Responsibility (CSR) in den nächsten Geschäftsberichten? (IR-Agenturen)



IR-Abteilungen: N = 155

IR-Agenturen: N = 23

Ergebnisse – IR-Abteilungen: Aktuelle Fragen zu Kommunikationsbotschaften

Haben Sie bereits eine konkrete Planung zur Behandlung des Themas Nachhaltigkeit/ Coporate Social Responsibility (CSR) in Ihrem nächsten Geschäftsbericht?

	Sampleaufteilung nach Unternehmensgröße							
	Gesamt	Durchschnitt*	Weniger als 50 Mitarbeiter	50 bis 200 Mitarbeiter	201 bis 500 Mitarbeiter	501 bis 1000 Mitarbeiter	1001 bis 5000 Mitarbeiter	Mehr als 5000 Mitarbeiter
N=	155	150	22	28	26	20	24	30
Ja	19,4%	18,7%	9,1%	7,1%	3,8%	0,0%	25,0%	56,7%
Ja, zum Teil	26,5%	26,0%	22,7%	14,3%	26,9%	40,0%	33,3%	23,3%
Nein	47,7%	49,3%	63,6%	78,6%	53,8%	55,0%	33,3%	16,7%
Weiß ich nicht	6,5%	6,0%	4,5%	0,0%	15,4%	5,0%	8,3%	3,3%

Hinweis: Aufgrund der niedrigen Teilnehmerzahl bei den IR-Agenturen wird auf eine Kreuztabelle verzichtet.

■ Min. 2,5 Prozentpunkte unter Mittelwert

■ +/- 2,5 Prozentpunkte vom Mittelwert

■ Min. 2,5 Prozentpunkte über Mittelwert

* Durchschnitt bezieht sich auf die Teilnehmer der Sampleaufteilung, Angaben in Prozent

Ergebnisse – IR-Abteilungen: Aktuelle Fragen zu Kommunikationsbotschaften

Haben Sie bereits eine konkrete Planung zur Behandlung des Themas Nachhaltigkeit/ Coporate Social Responsibility (CSR) in Ihrem nächsten Geschäftsbericht?

	Sampleaufteilung nach Kursentwicklung									
	Gesamt	Durchschnitt*	Um mehr als 20% gesunken	Um 10 bis 20% gesunken	Um bis zu 10% gesunken	Stagniert	Um bis zu 10% gestiegen	Um 10 bis 20% gestiegen	Um mehr als 20% gestiegen	Keine Angabe
N=	155	150	51	23	14	17	13	6	13	13
Ja	19,4%	18,7%	17,6%	13,0%	21,4%	11,8%	30,8%	33,3%	30,8%	7,7%
Ja, zum Teil	26,5%	26,0%	23,5%	26,1%	28,6%	29,4%	30,8%	33,3%	23,1%	23,1%
Nein	47,7%	49,3%	52,9%	56,5%	42,9%	58,8%	38,5%	16,7%	46,2%	46,2%
Weiß ich nicht	6,5%	6,0%	5,9%	4,3%	7,1%	0,0%	0,0%	16,7%	0,0%	23,1%

Hinweis: Aufgrund der niedrigen Teilnehmerzahl bei den IR-Agenturen wird auf eine Kreuztabelle verzichtet.

■ Min. 2,5 Prozentpunkte unter Mittelwert

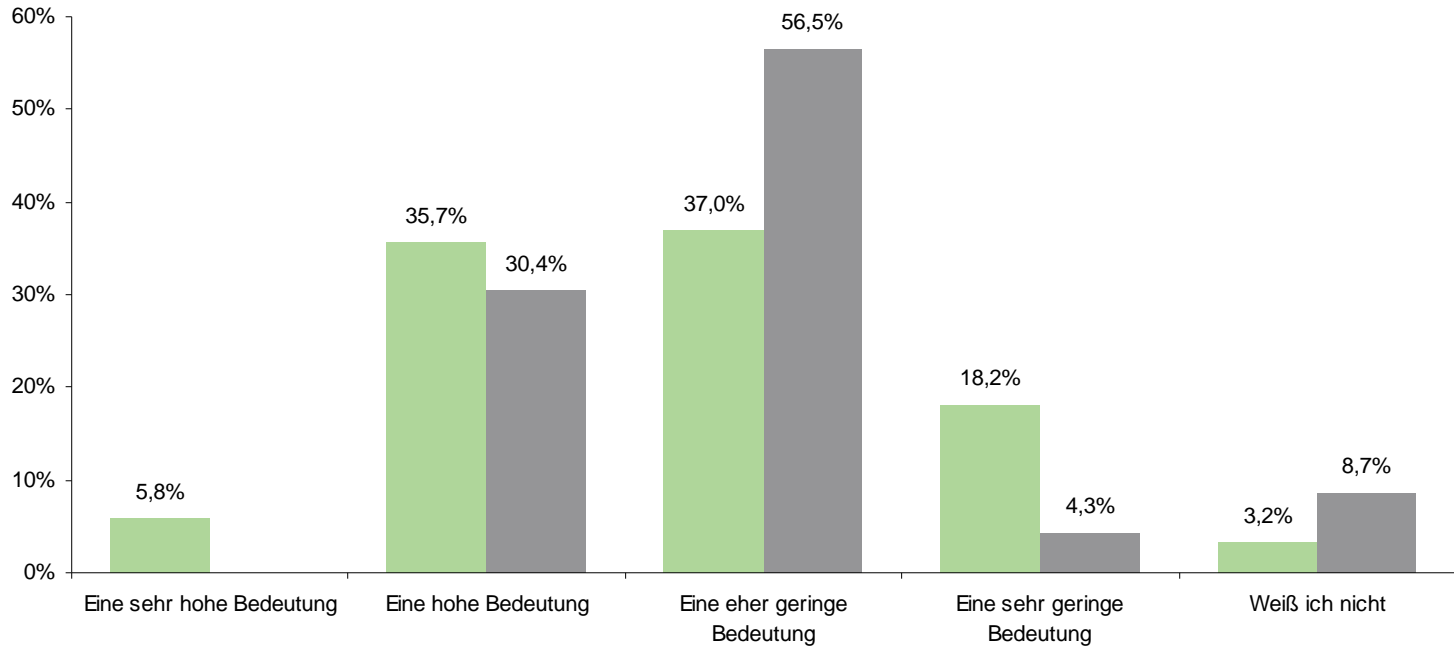
■ +/- 2,5 Prozentpunkte vom Mittelwert

■ Min. 2,5 Prozentpunkte über Mittelwert

* Durchschnitt bezieht sich auf die Teilnehmer der Sampleaufteilung, Angaben in Prozent

Ergebnisse: Aktuelle Fragen zu Kommunikationsbotschaften

Welche Bedeutung haben die Nachhaltigkeits-/CSR-Themen aus Ihrer heutigen Sicht für Ihre Stakeholder? (IR-Abteilungen) Welche Bedeutung haben die Nachhaltigkeits-/CSR-Themen aus Ihrer heutigen Sicht für die Stakeholder Ihrer Kunden? (IR-Agenturen)



IR-Abteilungen: N = 154

IR-Agenturen: N = 23

■ IR-Abteilung ■ IR-Agentur

Angaben in Prozent

Ergebnisse – IR-Abteilungen: Aktuelle Fragen zu Kommunikationsbotschaften

Welche Bedeutung haben die Nachhaltigkeits-/CSR-Themen aus Ihrer heutigen Sicht für Ihre Stakeholder?

	Sampleaufteilung nach Unternehmensgröße							
	Gesamt	Durchschnitt*	Weniger als 50 Mitarbeiter	50 bis 200 Mitarbeiter	201 bis 500 Mitarbeiter	501 bis 1000 Mitarbeiter	1001 bis 5000 Mitarbeiter	Mehr als 5000 Mitarbeiter
N=	154	150	22	28	26	20	24	30
Eine sehr hohe Bedeutung	5,8%	6,0%	9,1%	3,6%	3,8%	0,0%	4,2%	13,3%
Eine hohe Bedeutung	35,7%	35,3%	27,3%	21,4%	26,9%	30,0%	37,5%	63,3%
Eine eher geringe Bedeutung	37,0%	37,3%	27,3%	53,6%	34,6%	60,0%	41,7%	13,3%
Eine sehr geringe Bedeutung	18,2%	18,7%	31,8%	17,9%	26,9%	10,0%	16,7%	10,0%
Weiß ich nicht	3,2%	2,7%	4,5%	3,6%	7,7%	0,0%	0,0%	0,0%

Hinweis: Aufgrund der niedrigen Teilnehmerzahl bei den IR-Agenturen wird auf eine Kreuztabelle verzichtet.

■ Min. 2,5 Prozentpunkte unter Mittelwert

■ +/- 2,5 Prozentpunkte vom Mittelwert

■ Min. 2,5 Prozentpunkte über Mittelwert

* Durchschnitt bezieht sich auf die Teilnehmer der Sampleaufteilung, Angaben in Prozent

Ergebnisse – IR-Abteilungen: Aktuelle Fragen zu Kommunikationsbotschaften

Welche Bedeutung haben die Nachhaltigkeits-/CSR-Themen aus Ihrer heutigen Sicht für Ihre Stakeholder?

	Gesamt	Sampleaufteilung nach Kursentwicklung								
		Durchschnitt*	Um mehr als 20% gesunken	Um 10 bis 20% gesunken	Um bis zu 10% gesunken	Stagniert	Um bis zu 10% gestiegen	Um 10 bis 20% gestiegen	Um mehr als 20% gestiegen	Keine Angabe
N=	154	150	51	23	14	17	13	6	13	13
Eine sehr hohe Bedeutung	5,8%	6,0%	3,8%	0,0%	7,1%	0,0%	15,4%	0,0%	23,1%	7,7%
Eine hohe Bedeutung	35,7%	35,3%	29,4%	39,1%	28,6%	39,3%	38,5%	66,7%	38,5%	38,5%
Eine eher geringe Bedeutung	37,0%	37,3%	41,2%	39,1%	28,6%	47,1%	23,1%	16,7%	23,1%	53,8%
Eine sehr geringe Bedeutung	18,2%	18,7%	23,5%	17,4%	35,7%	17,6%	15,4%	16,7%	7,7%	0,0%
Weiß ich nicht	3,2%	2,7%	2,0%	4,3%	0,0%	0,0%	7,7%	0,0%	7,7%	0,0%

Hinweis: Aufgrund der niedrigen Teilnehmerzahl bei den IR-Agenturen wird auf eine Kreuztabelle verzichtet.

■ Min. 2,5 Prozentpunkte unter Mittelwert

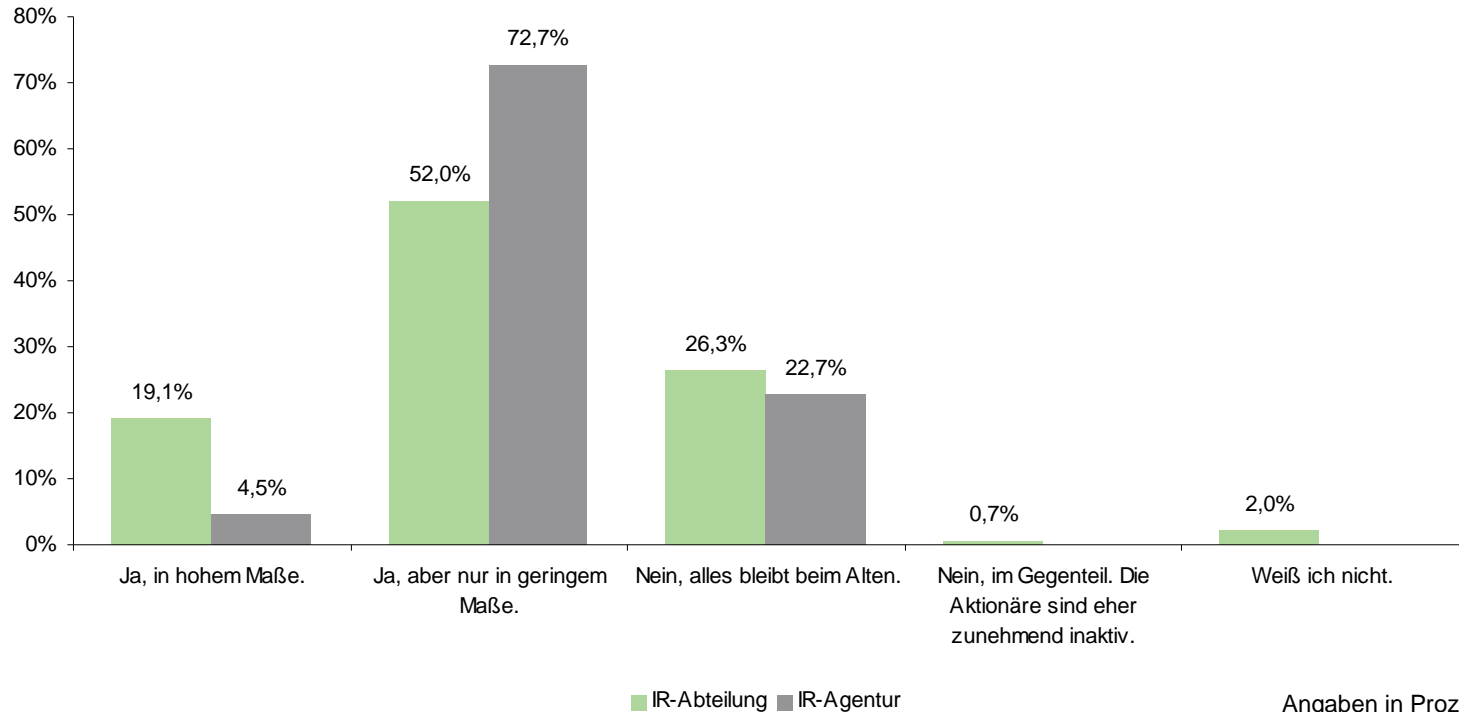
■ +/- 2,5 Prozentpunkte vom Mittelwert

■ Min. 2,5 Prozentpunkte über Mittelwert

* Durchschnitt bezieht sich auf die Teilnehmer der Sampleaufteilung, Angaben in Prozent

Ergebnisse: Aktuelle Fragen zu Kommunikationsbotschaften

Greifen Sie im Rahmen Ihrer Kommunikationsbotschaften das Thema „Finanzmarktkrise“ aktiv auf und benennen die konkreten Auswirkungen und Folgen (auch finanziell)? (IR-Abteilungen)
Greifen Ihre Kunden im Rahmen Ihrer Kommunikationsbotschaften das Thema „Finanzmarktkrise“ aktiv auf und benennen die konkreten Auswirkungen und Folgen (auch finanziell)? (IR-Agenturen)



IR-Abteilungen: N = 152

IR-Agenturen: N = 22

Ergebnisse – IR-Abteilungen: Aktuelle Fragen zu Kommunikationsbotschaften

Greifen Sie im Rahmen Ihrer Kommunikationsbotschaften das Thema „Finanzmarktkrise“ aktiv auf und benennen die konkreten Auswirkungen und Folgen (auch finanziell)?

	Sampleaufteilung nach Unternehmensgröße							
	Gesamt	Durchschnitt*	Weniger als 50 Mitarbeiter	50 bis 200 Mitarbeiter	201 bis 500 Mitarbeiter	501 bis 1000 Mitarbeiter	1001 bis 5000 Mitarbeiter	Mehr als 5000 Mitarbeiter
N=	152	149	22	28	26	20	24	29
Ja, in hohem Maße.	19,1%	19,5%	27,3%	14,3%	30,8%	15,0%	12,5%	17,2%
Ja, aber nur in geringem Maße.	52,0%	51,7%	59,1%	57,1%	38,5%	45,0%	54,2%	55,2%
Nein, alles bleibt beim Alten.	26,3%	26,2%	9,1%	28,6%	26,9%	40,0%	25,0%	27,6%
Nein, im Gegenteil. Die Aktionäre sind eher zunehmend inaktiv.	0,7%	0,7%	0,0%	0,0%	3,8%	0,0%	0,0%	0,0%
Weiß ich nicht.	2,0%	2,0%	4,5%	0,0%	0,0%	0,0%	8,3%	0,0%

Hinweis: Aufgrund der niedrigen Teilnehmerzahl bei den IR-Agenturen wird auf eine Kreuztabelle verzichtet.

■ Min. 2,5 Prozentpunkte unter Mittelwert

■ +/- 2,5 Prozentpunkte vom Mittelwert

■ Min. 2,5 Prozentpunkte über Mittelwert

* Durchschnitt bezieht sich auf die Teilnehmer der Sampleaufteilung, Angaben in Prozent

Ergebnisse – IR-Abteilungen: Aktuelle Fragen zu Kommunikationsbotschaften

Greifen Sie im Rahmen Ihrer Kommunikationsbotschaften das Thema „Finanzmarktkrise“ aktiv auf und benennen die konkreten Auswirkungen und Folgen (auch finanziell)?

	Sampleaufteilung nach Kursentwicklung									
	Gesamt	Durchschnitt*	Um mehr als 20% gesunken	Um 10 bis 20% gesunken	Um bis zu 10% gesunken	Stagniert	Um bis zu 10% gestiegen	Um 10 bis 20% gestiegen	Um mehr als 20% gestiegen	Keine Angabe
N=	152	149	50	23	14	17	13	6	13	13
Ja, in hohem Maße.	19,1%	19,5%	22,0%	21,7%	21,4%	17,0%	15,4%	0,0%	0,0%	38,5%
Ja, aber nur in geringem Maße.	52,0%	51,7%	34,0%	47,8%	50,0%	41,2%	30,8%	66,7%	84,6%	46,2%
Nein, alles bleibt beim Alten.	26,3%	26,2%	22,0%	26,1%	28,6%	29,4%	53,8%	33,3%	15,4%	15,4%
Nein, im Gegenteil. Die Aktionäre sind eher zunehmend inaktiv.	0,7%	0,7%	0,0%	4,3%	0,0%	0,0%	0,0%	0,0%	0,0%	0,0%
Weiß ich nicht.	2,0%	2,0%	3,0%	0,0%	0,0%	11,8%	0,0%	0,0%	0,0%	0,0%

Hinweis: Aufgrund der niedrigen Teilnehmerzahl bei den IR-Agenturen wird auf eine Kreuztabelle verzichtet.

■ Min. 2,5 Prozentpunkte unter Mittelwert

■ +/- 2,5 Prozentpunkte vom Mittelwert

■ Min. 2,5 Prozentpunkte über Mittelwert

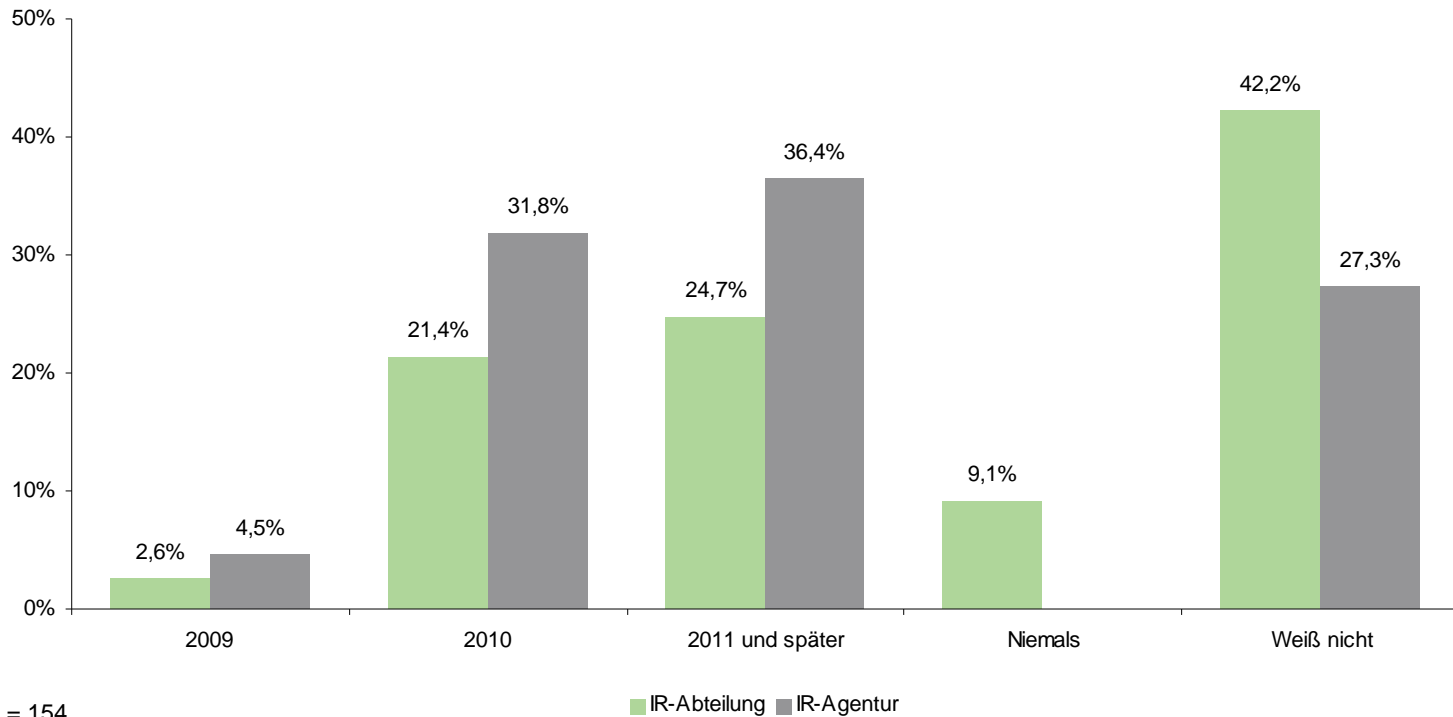
* Durchschnitt bezieht sich auf die Teilnehmer der Sampleaufteilung, Angaben in Prozent

Ergebnisse

Aktuelle Fragen zu XBRL

Ergebnisse: Aktuelle Fragen zu XBRL

Ab wann wird es Ihrer Meinung nach in Deutschland erste Berichtspflichten in XBRL geben? (IR-Abteilungen)
Ab wann wird es Ihrer Meinung nach in Deutschland erste Berichtspflichten in XBRL geben? (IR-Agenturen)



IR-Abteilungen: N = 154

IR-Agenturen: N = 22

Angaben in Prozent

Ergebnisse – IR-Abteilungen: Aktuelle Fragen zu XBRL

Ab wann wird es Ihrer Meinung nach in Deutschland erste Berichtspflichten in XBRL geben?

	Sampleaufteilung nach Unternehmensgröße							
	Gesamt	Durchschnitt*	Weniger als 50 Mitarbeiter	50 bis 200 Mitarbeiter	201 bis 500 Mitarbeiter	501 bis 1000 Mitarbeiter	1001 bis 5000 Mitarbeiter	Mehr als 5000 Mitarbeiter
N=	154	150	22	28	26	20	23	31
2009	2,6%	2,7%	4,5%	3,8%	0,0%	5,0%	0,0%	3,2%
2010	21,4%	20,7%	9,1%	17,9%	23,1%	40,0%	26,1%	12,9%
2011 und später	24,7%	25,3%	36,4%	25,0%	19,2%	30,0%	26,1%	19,4%
Niemals	9,1%	8,7%	4,5%	14,3%	19,2%	0,0%	6,7%	3,2%
Weiß nicht	42,2%	42,7%	45,5%	39,3%	38,5%	25,0%	39,1%	61,3%

Hinweis: Aufgrund der niedrigen Teilnehmerzahl bei den IR-Agenturen wird auf eine Kreuztabelle verzichtet.

■ Min. 2,5 Prozentpunkte unter Mittelwert

■ +/- 2,5 Prozentpunkte vom Mittelwert

■ Min. 2,5 Prozentpunkte über Mittelwert

* Durchschnitt bezieht sich auf die Teilnehmer der Sampleaufteilung, Angaben in Prozent

Ergebnisse – IR-Abteilungen: Aktuelle Fragen zu XBRL

Ab wann wird es Ihrer Meinung nach in Deutschland erste Berichtspflichten in XBRL geben?

	Sampleaufteilung nach Kursentwicklung									
	Gesamt	Durchschnitt*	Um mehr als 20% gesunken	Um 10 bis 20% gesunken	Um bis zu 10% gesunken	Stagniert	Um bis zu 10% gestiegen	Um 10 bis 20% gestiegen	Um mehr als 20% gestiegen	Keine Angabe
N=	154	150	51	23	14	17	13	6	13	13
2009	2,6%	2,7%	0,0%	13,0%	0,0%	0,0%	0,0%	16,7%	0,0%	0,0%
2010	21,4%	20,7%	15,7%	26,1%	28,6%	29,4%	23,1%	16,7%	15,4%	15,4%
2011 und später	24,7%	25,3%	29,4%	30,4%	14,3%	41,2%	23,1%	0,0%	23,1%	7,7%
Niemals	9,1%	8,7%	9,8%	0,0%	14,3%	11,8%	7,7%	0,0%	7,7%	15,4%
Weiß nicht	42,2%	42,7%	45,1%	30,4%	42,9%	17,6%	46,2%	66,7%	53,8%	61,5%

Hinweis: Aufgrund der niedrigen Teilnehmerzahl bei den IR-Agenturen wird auf eine Kreuztabelle verzichtet.

■ Min. 2,5 Prozentpunkte unter Mittelwert

■ +/- 2,5 Prozentpunkte vom Mittelwert

■ Min. 2,5 Prozentpunkte über Mittelwert

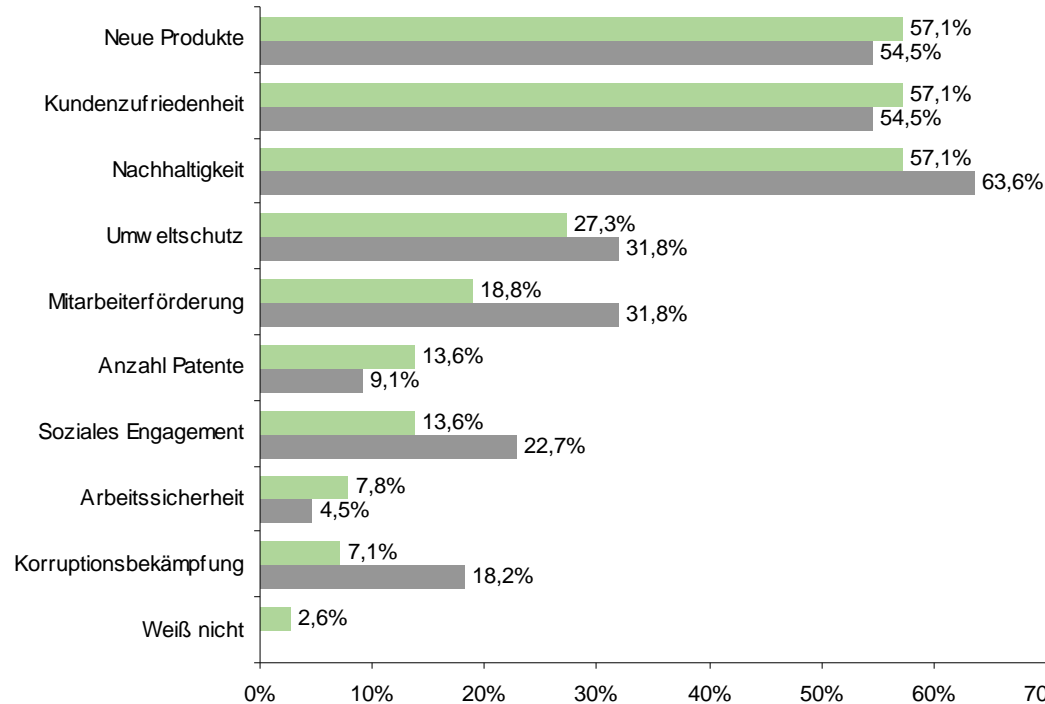
* Durchschnitt bezieht sich auf die Teilnehmer der Sampleaufteilung, Angaben in Prozent

Ergebnisse

Aktuelle Fragen zu Non-Financials

Ergebnisse: Aktuelle Fragen zu Non-Financials

Welches sind für Ihr Unternehmen die drei wichtigsten Non-Financials für die Kommunikation mit dem Finanzmarkt?



IR-Abteilungen: N = 154, Mehrfachnennungen möglich: 404

IR-Agenturen: N = 22, Mehrfachnennungen möglich: 64

■ IR-Agentur ■ IR-Abteilung

Angaben in Prozent

Ergebnisse – IR-Abteilungen: Aktuelle Fragen zu Non-Financials

Welches sind für Ihr Unternehmen die drei wichtigsten Non-Financials für die Kommunikation mit dem Finanzmarkt?

	Gesamt	Sampleaufteilung nach Unternehmensgröße						
		Durchschnitt*	Weniger als 50 Mitarbeiter	50 bis 200 Mitarbeiter	201 bis 500 Mitarbeiter	501 bis 1000 Mitarbeiter	1001 bis 5000 Mitarbeiter	Mehr als 5000 Mitarbeiter
N=	154	151	22	28	26	20	24	31
Kundenzufriedenheit	57,1%	58,3%	40,9%	64,3%	69,2%	70,0%	66,7%	41,9%
Neue Produkte	57,1%	58,3%	50,0%	57,1%	53,8%	75,0%	58,3%	58,1%
Nachhaltigkeit	57,1%	57,0%	90,9%	42,9%	34,6%	45,0%	58,3%	71,0%
Umweltschutz	27,3%	26,5%	18,2%	7,1%	23,1%	20,0%	37,5%	48,4%
Mitarbeiterförderung	18,8%	19,2%	13,6%	17,9%	34,6%	20,0%	12,5%	16,1%
Anzahl Patente	13,6%	13,9%	18,2%	21,4%	15,4%	15,0%	8,3%	6,5%
Soziales Engagement	13,6%	12,6%	13,6%	10,7%	19,2%	5,0%	8,3%	16,1%
Arbeitsicherheit	7,8%	7,9%	4,5%	17,9%	3,8%	5,0%	8,3%	6,5%
Korruptionsbekämpfung	7,1%	7,3%	8,1%	7,1%	3,8%	0,0%	4,2%	16,1%
Weiß nicht	2,6%	2,0%	4,5%	7,1%	0,0%	0,0%	0,0%	0,0%

Hinweis: Aufgrund der niedrigen Teilnehmerzahl bei den IR-Agenturen wird auf eine Kreuztabelle verzichtet.

■ Min. 2,5 Prozentpunkte unter Mittelwert

■ +/- 2,5 Prozentpunkte vom Mittelwert

■ Min. 2,5 Prozentpunkte über Mittelwert

* Durchschnitt bezieht sich auf die Teilnehmer der Sampleaufteilung, Angaben in Prozent

Ergebnisse – IR-Abteilungen: Aktuelle Fragen zu Non-Financials

Welches sind für Ihr Unternehmen die drei wichtigsten Non-Financials für die Kommunikation mit dem Finanzmarkt?

	Sampleaufteilung nach Kursentwicklung									
	Gesamt	Durchschnitt*	Um mehr als 20% gesunken	Um 10 bis 20% gesunken	Um bis zu 10% gesunken	Stagniert	Um bis zu 10% gestiegen	Um 10 bis 20% gestiegen	Um mehr als 20% gestiegen	Keine Angabe
N=	154	151	52	23	14	17	13	6	13	13
Kundenzufriedenheit	57,1%	58,3%	57,7%	65,2%	50,0%	52,9%	38,5%	83,3%	61,5%	69,2%
Neue Produkte	57,1%	58,3%	65,4%	58,5%	42,9%	47,1%	76,9%	50,0%	53,8%	53,8%
Nachhaltigkeit	57,1%	57,0%	55,8%	60,9%	64,3%	58,8%	61,5%	50,0%	53,8%	46,2%
Umweltschutz	27,3%	26,5%	21,2%	21,7%	35,7%	29,4%	30,8%	16,7%	38,5%	30,8%
Mitarbeiterförderung	18,8%	19,2%	18,2%	21,7%	21,4%	5,9%	30,8%	33,3%	15,4%	15,4%
Anzahl Patente	13,6%	13,9%	3,8%	21,7%	7,1%	11,8%	30,8%	0,0%	23,1%	30,8%
Soziales Engagement	13,6%	12,6%	13,8%	0,0%	35,7%	17,6%	0,0%	33,3%	15,4%	0,0%
Arbeitssicherheit	7,8%	7,9%	3,8%	4,3%	21,4%	17,6%	7,7%	0,0%	15,4%	0,0%
Korruptionsbekämpfung	7,1%	7,3%	0,0%	0,0%	7,1%	5,9%	7,7%	33,3%	7,7%	0,0%
Weiß nicht	2,6%	2,0%	0,0%	0,0%	0,0%	11,8%	0,0%	0,0%	0,0%	7,7%

Hinweis: Aufgrund der niedrigen Teilnehmerzahl bei den IR-Agenturen wird auf eine Kreuztabelle verzichtet.

■ Min. 2,5 Prozentpunkte unter Mittelwert

■ +/- 2,5 Prozentpunkte vom Mittelwert

■ Min. 2,5 Prozentpunkte über Mittelwert

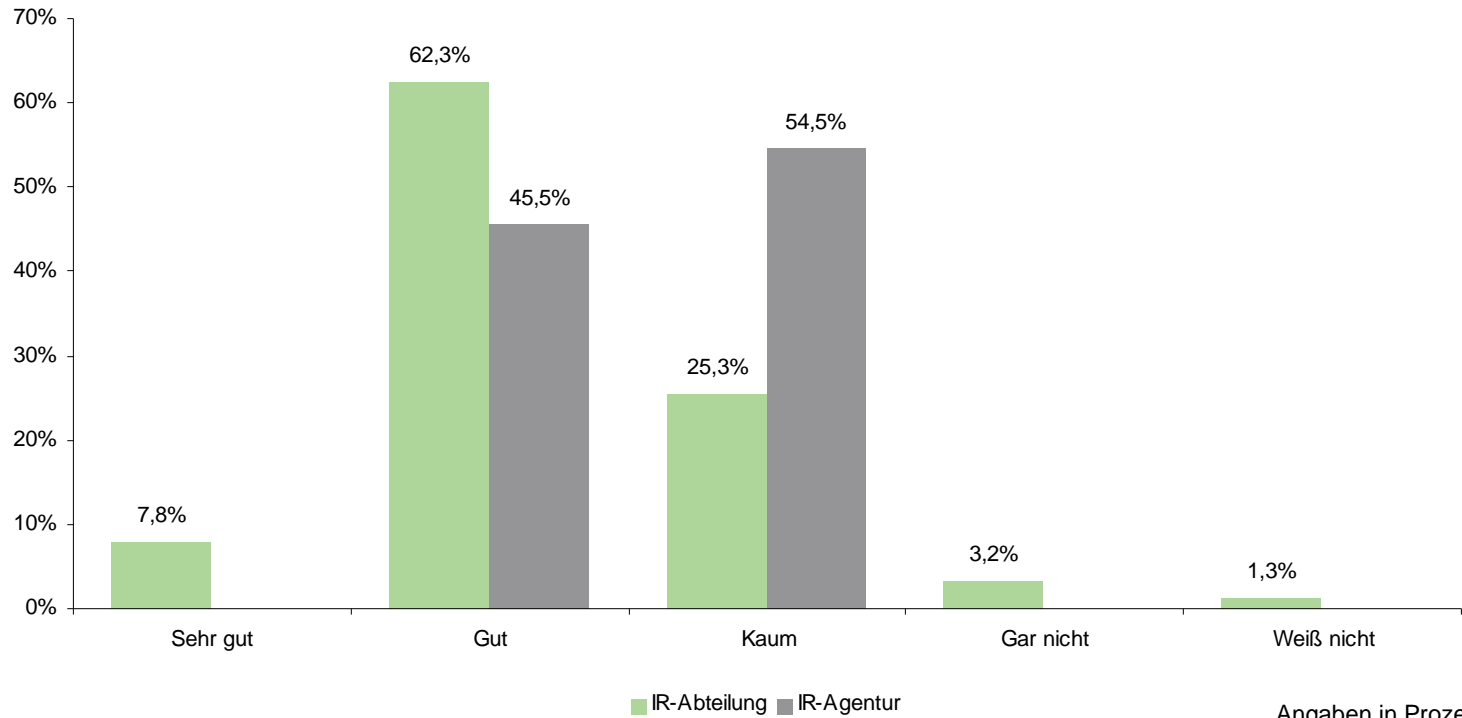
* Durchschnitt bezieht sich auf die Teilnehmer der Sampleaufteilung, Angaben in Prozent

Ergebnisse

Aktuelle Fragen zu IR in Krisensituationen

Ergebnisse: Aktuelle Fragen zu IR in Krisensituationen

**Wie gut ist die IR-Abteilung Ihres Unternehmens auf Krisensituationen vorbereitet?
(IR-Abteilungen) Wie sind die IR-Abteilungen Ihrer Kunden im Durchschnitt auf Krisensituationen
vorbereitet? (IR-Agenturen)**



IR-Abteilungen: N = 154

IR-Agenturen: N = 22

Ergebnisse – IR-Abteilungen: Aktuelle Fragen zu IR in Krisensituationen

Wie gut ist die IR-Abteilung Ihres Unternehmens auf Krisensituationen vorbereitet?

	Sampleaufteilung nach Unternehmensgröße							
	Gesamt	Durchschnitt*	Weniger als 50 Mitarbeiter	50 bis 200 Mitarbeiter	201 bis 500 Mitarbeiter	501 bis 1000 Mitarbeiter	1001 bis 5000 Mitarbeiter	Mehr als 5000 Mitarbeiter
N=	154	151	22	28	26	20	24	31
Sehr gut	7,8%	7,3%	4,5%	0,0%	11,5%	0,0%	8,3%	16,1%
Gut	62,3%	62,9%	59,1%	67,9%	46,2%	70,0%	58,3%	74,2%
Kaum	25,3%	25,8%	37,3%	21,4%	38,5%	30,0%	33,3%	9,7%
Gar nicht	3,2%	2,6%	9,1%	3,6%	3,8%	0,0%	0,0%	0,0%
Weiß nicht	1,3%	1,3%	0,0%	7,1%	0,0%	0,0%	0,0%	0,0%

Hinweis: Aufgrund der niedrigen Teilnehmerzahl bei den IR-Agenturen wird auf eine Kreuztabelle verzichtet.

■ Min. 2,5 Prozentpunkte unter Mittelwert

■ +/- 2,5 Prozentpunkte vom Mittelwert

■ Min. 2,5 Prozentpunkte über Mittelwert

* Durchschnitt bezieht sich auf die Teilnehmer der Sampleaufteilung, Angaben in Prozent

Ergebnisse – IR-Abteilungen: Aktuelle Fragen zu IR in Krisensituationen

Wie gut ist die IR-Abteilung Ihres Unternehmens auf Krisensituationen vorbereitet?

	Sampleaufteilung nach Kursentwicklung									
	Gesamt	Durchschnitt*	Um mehr als 20% gesunken	Um 10 bis 20% gesunken	Um bis zu 10% gesunken	Stagniert	Um bis zu 10% gestiegen	Um 10 bis 20% gestiegen	Um mehr als 20% gestiegen	Keine Angabe
N=	154	151	52	23	14	17	13	6	13	13
Sehr gut	7,8%	7,3%	5,8%	4,3%	14,3%	5,9%	0,0%	0,0%	7,7%	23,1%
Gut	62,3%	62,9%	65,4%	60,9%	64,3%	58,8%	61,5%	66,7%	69,2%	53,8%
Kaum	25,3%	25,8%	25,0%	30,4%	21,4%	29,4%	30,8%	33,3%	23,1%	15,4%
Gar nicht	3,2%	2,6%	1,9%	0,0%	0,0%	5,9%	7,7%	0,0%	0,0%	7,7%
Weiß nicht	1,3%	1,3%	1,3%	4,3%	0,0%	0,0%	0,0%	0,0%	0,0%	0,0%

Hinweis: Aufgrund der niedrigen Teilnehmerzahl bei den IR-Agenturen wird auf eine Kreuztabelle verzichtet.

■ Min. 2,5 Prozentpunkte unter Mittelwert

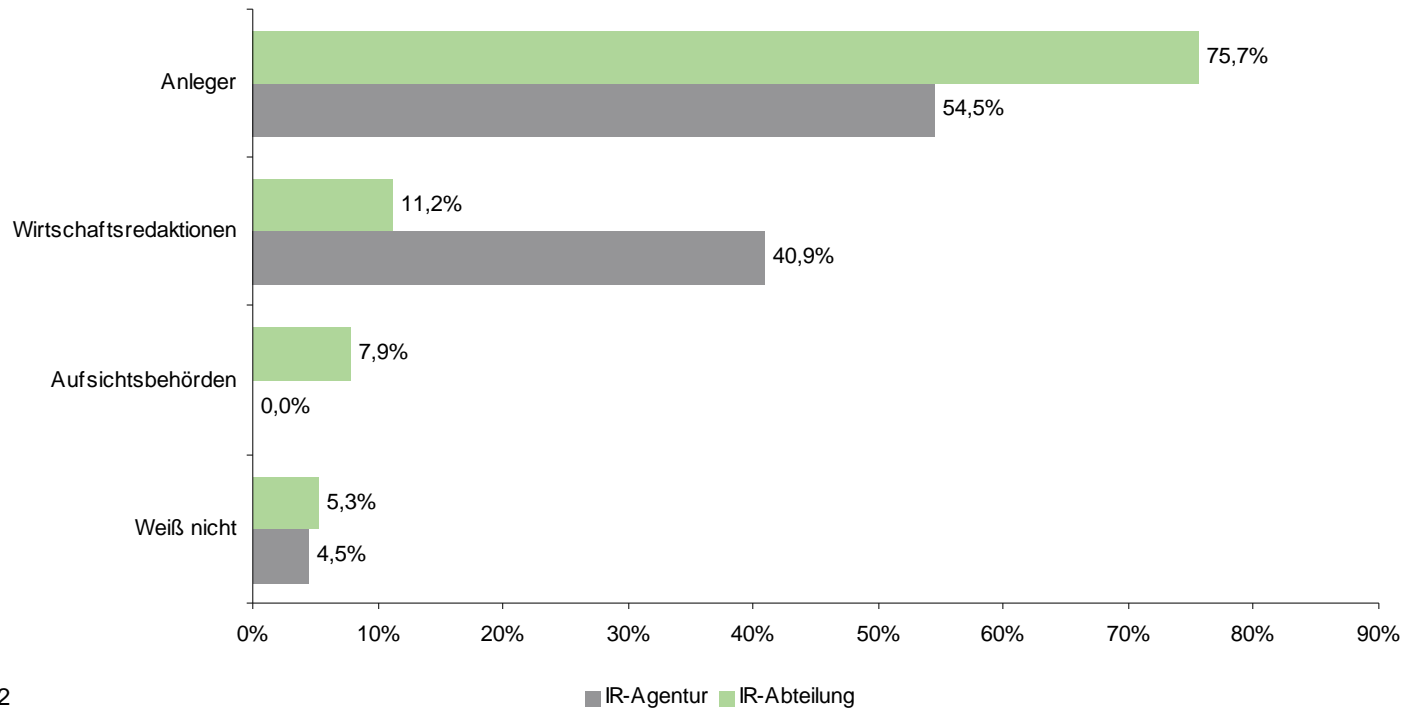
■ +/- 2,5 Prozentpunkte vom Mittelwert

■ Min. 2,5 Prozentpunkte über Mittelwert

* Durchschnitt bezieht sich auf die Teilnehmer der Sampleaufteilung, Angaben in Prozent

Ergebnisse: Aktuelle Fragen zu IR in Krisensituationen

Welche Zielgruppe ist für die IR-Abteilung Ihre Unternehmens in Krisensituationen die wichtigste? (IR-Abteilungen) Welche Zielgruppe ist für Sie in Krisensituationen die wichtigste? (IR-Agenturen)



IR-Abteilungen: N = 152

IR-Agenturen: N = 22

Angaben in Prozent

Ergebnisse – IR-Abteilungen: Aktuelle Fragen zu IR in Krisensituationen

Welche Zielgruppe ist für die IR-Abteilung Ihre Unternehmens in Krisensituationen die wichtigste?

	Sampleaufteilung nach Unternehmensgröße							
	Gesamt	Durchschnitt*	Weniger als 50 Mitarbeiter	50 bis 200 Mitarbeiter	201 bis 500 Mitarbeiter	501 bis 1000 Mitarbeiter	1001 bis 5000 Mitarbeiter	Mehr als 5000 Mitarbeiter
N=	152	151	22	28	26	20	24	31
Anleger	75,7%	75,5%	77,3%	64,3%	69,2%	85,0%	79,2%	80,6%
Wirtschaftsredaktionen	11,2%	11,3%	9,1%	14,3%	11,5%	5,0%	16,7%	9,7%
Aufsichtsbehörden	7,9%	7,9%	9,1%	10,7%	11,5%	5,0%	4,2%	6,5%
Weiß nicht	5,3%	5,3%	4,5%	10,7%	7,7%	5,0%	0,0%	3,2%

Hinweis: Aufgrund der niedrigen Teilnehmerzahl bei den IR-Agenturen wird auf eine Kreuztabelle verzichtet.

■ Min. 2,5 Prozentpunkte unter Mittelwert

■ +/- 2,5 Prozentpunkte vom Mittelwert

■ Min. 2,5 Prozentpunkte über Mittelwert

* Durchschnitt bezieht sich auf die Teilnehmer der Sampleaufteilung, Angaben in Prozent

Ergebnisse – IR-Abteilungen: Aktuelle Fragen zu IR in Krisensituationen

Welche Zielgruppe ist für die IR-Abteilung Ihre Unternehmens in Krisensituationen die wichtigste?

	Sampleaufteilung nach Kursentwicklung									
	Gesamt	Durchschnitt*	Um mehr als 20% gesunken	Um 10 bis 20% gesunken	Um bis zu 10% gesunken	Stagniert	Um bis zu 10% gestiegen	Um 10 bis 20% gestiegen	Um mehr als 20% gestiegen	Keine Angabe
N=	152	151	52	23	14	17	13	6	13	13
Anleger	75,7%	75,5%	86,5%	73,9%	64,3%	82,4%	53,8%	83,3%	76,9%	53,8%
Wirtschaftsredaktionen	11,2%	11,3%	5,8%	17,4%	7,1%	5,9%	30,8%	16,7%	0,0%	23,1%
Aufsichtsbehörden	7,9%	7,9%	3,8%	4,3%	28,6%	5,9%	0,0%	0,0%	15,4%	15,4%
Weiß nicht	5,3%	5,3%	3,8%	4,3%	0,0%	5,9%	15,4%	0,0%	7,7%	7,7%

Hinweis: Aufgrund der niedrigen Teilnehmerzahl bei den IR-Agenturen wird auf eine Kreuztabelle verzichtet.

■ Min. 2,5 Prozentpunkte unter Mittelwert

■ +/- 2,5 Prozentpunkte vom Mittelwert

■ Min. 2,5 Prozentpunkte über Mittelwert

* Durchschnitt bezieht sich auf die Teilnehmer der Sampleaufteilung, Angaben in Prozent

Kontakt

- Dieses Werk einschließlich aller seiner Teile ist urheberrechtlich geschützt.
- Jede Verwertung, die nicht ausdrücklich vom Urheberrechtsgesetz zugelassen ist, bedarf der vorherigen schriftlichen Zustimmung der Faktenkontor GmbH.
- Das gilt insbesondere für Vervielfältigungen, Bearbeitungen, Übersetzungen und die Einspeicherung und Verarbeitung in elektronischer Form. Eine Weitergabe an Dritte ist nicht gestattet.

CAT Consultants GmbH & Co
Thilo M. Tern
Ferdinandstraße 6
20095 Hamburg
Telefon: +49 (40) 30 37 44-70
Telefax: +49 (40) 30 37 44-20
thilo.tern@cat-consultants.de

news aktuell GmbH
Jens Petersen
Mittelweg 144
20148 Hamburg
Telefon: +49 (0)40 4113-2843
Telefax: +49 (0)40 4113-2876
Petersen@newsaktuell.de

Faktenkontor GmbH
Jörg Forthmann
Normannenweg 30
20537 Hamburg
Telefon: +49 (0)40 227 03-7787
Telefax: +49 (0)40 227 03-7961
Joerg.Forthmann@faktenkontor.de